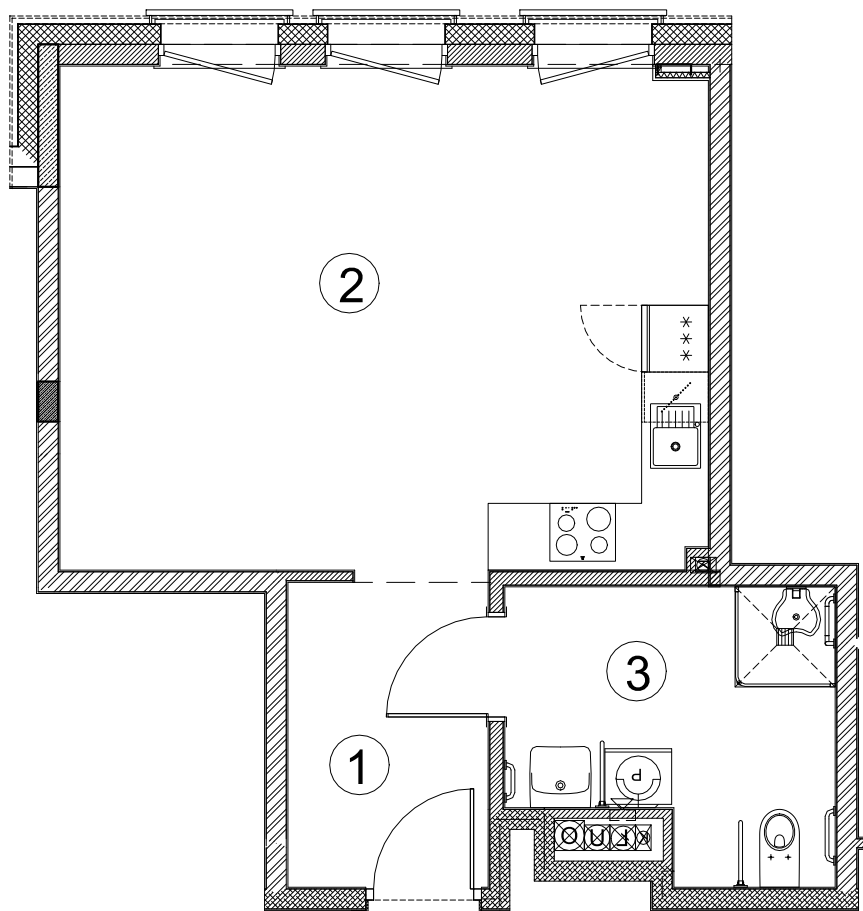




# GEODEZYJNA INWENTARYZACJA POWIERZCHNI UŻYTKOWEJ LOKALU NIEMIESZKALNEGO

- Lokal niemieszkalny nr 65 (nr budowlany BU.4.9)
- Powierzchnia użytkowa lokalu niemieszkalnego - 38.65m<sup>2</sup>
- Z lokalem związany jest udział 3865/482005



**GEODETA**  
mgr inż. KRYSZYNA SKROBISZ  
nr upr. 9238  
tel. 601 290 745

ASKRO Sebastian Skrobisz  
Kompleksowe Usługi Geodezyjne  
02-401 Warszawa, ul. Świerszcza 72  
data pomiaru: kwiecień 2024

Inwestycja:

APARTAMENTY DLA SENIORÓW  
z usługami i elementami  
zagospodarowania terenu  
ul. Romanowska 55N  
91-174 Łódź

Inwestor:

Apartamenty PLUS sp. z o.o.  
ul. Romanowska 55E lok. nr 17  
91-174 Łódź

Lokalizacja:

BUDYNEK A ul. Romanowska 55N BUDYNEK B



Budynek	Kondygnacja	Piętro	Nr lokalu
B	+4	3	65
Nr	Nazwa	Powierzchnia [m <sup>2</sup> ]	
1	Przedpokój	5,10	
2	Salon z aneksem	26,41	
3	Łazienka	7,14	
<b>Powierzchnia użytkowa</b>		<b>38,65</b>	