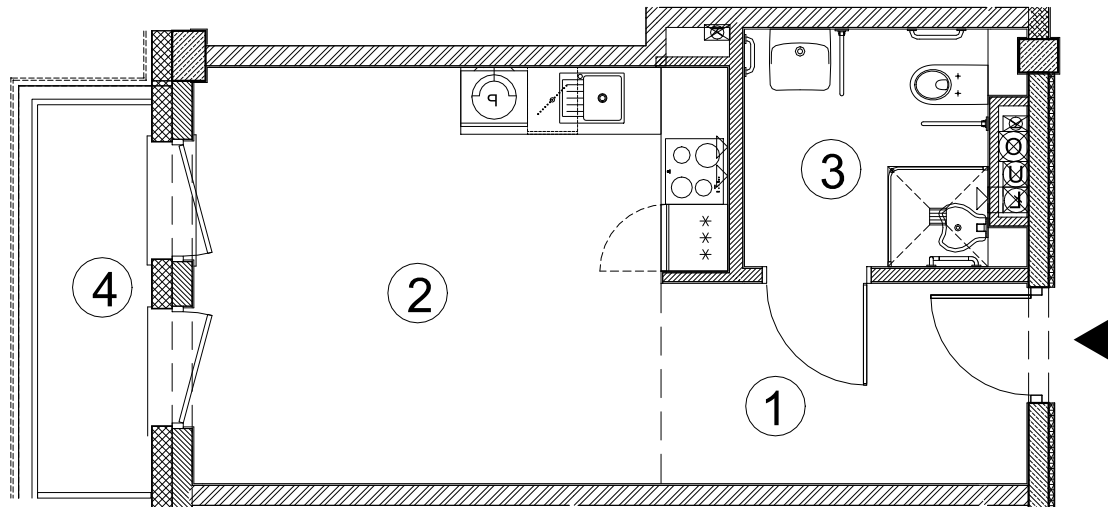




GEODEZYJNA INWENTARYZACJA POWIERZCHNI UŻYTKOWEJ LOKALU MIESZKALNEGO

- Lokal mieszkalny nr 63 (nr budowlany BU.3.1)
- Powierzchnia użytkowa lokalu mieszkalnego - 27.89m²
- Z lokalem związany jest udział 2789/482005



Inwestycja:

APARTAMENTY DLA SENIORÓW
z usługami i elementami
zagospodarowania terenu
ul. Romanowska 55N
91-174 Łódź

Inwestor:

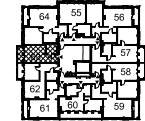
Apartamenty PLUS sp. z o.o.
ul. Romanowska 55E lok. nr 17
91-174 Łódź

Lokalizacja:

ul. Romanowska 55N

BUDYNEK A

BUDYNEK B



Budynek	Kondygnacja	Piętro	Nr lokalu
B	+3	2	63
Nr	Nazwa	Powierzchnia [m ²]	
1	Przedpokój	5,99	
2	Salon z aneksem	16,77	
3	Łazienka	5,13	
Powierzchnia użytkowa		27,89	
4	Balkon	5,10	