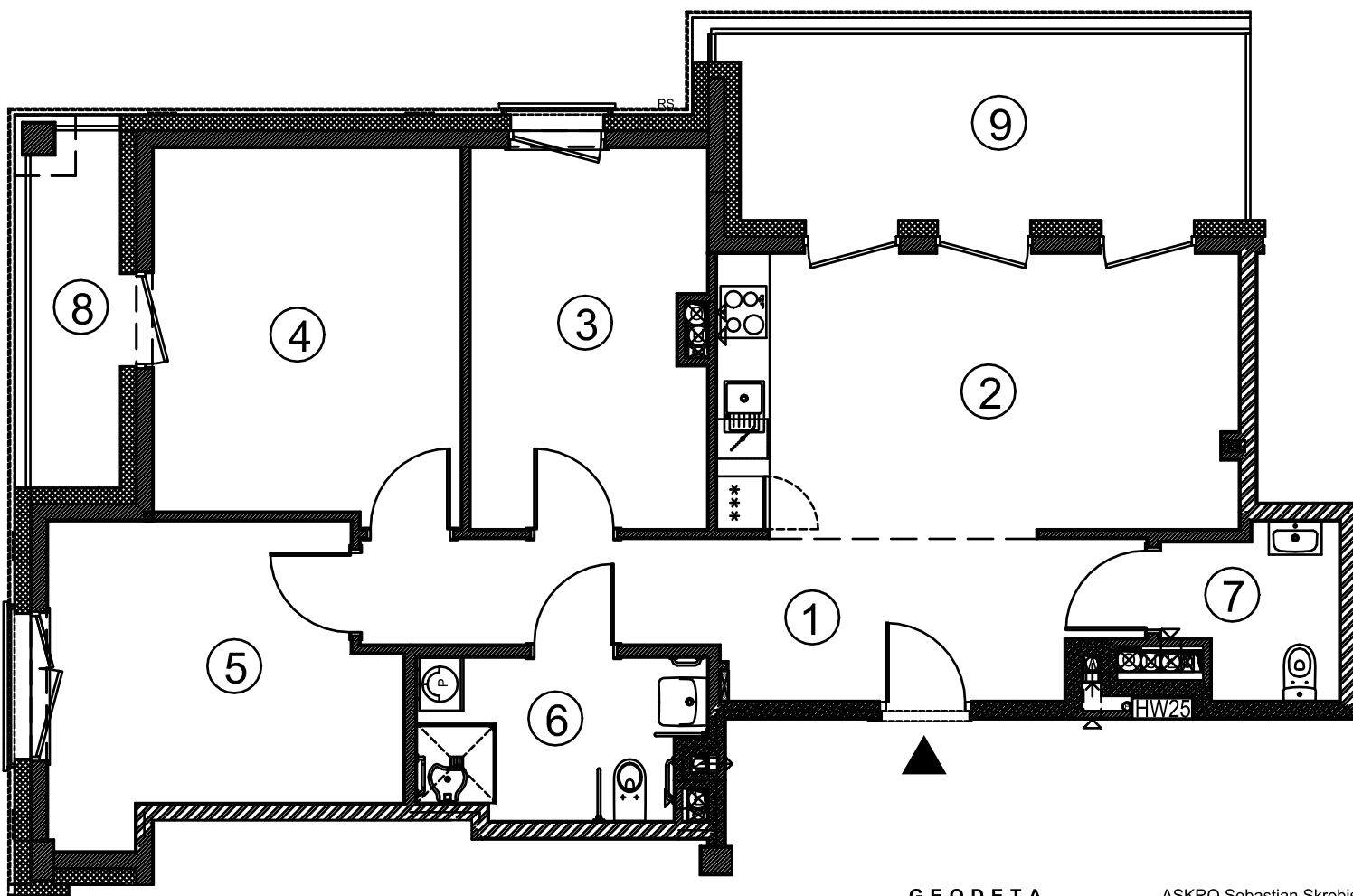




GEODEZYJNA INWENTARYZACJA POWIERZCHNI UŻYTKOWEJ LOKALU MIESZKALNEGO

- Lokal mieszkalny nr 82 (nr budowlany B.5.9)
- Powierzchnia użytkowa lokalu mieszkalnego - 79.90m²
- Z lokalem związany jest udział 7990/482005



Inwestycja:

APARTAMENTY DLA SENIORÓW
z usługami i elementami
zagospodarowania terenu
ul. Romanowska 55N
91-174 Łódź

Inwestor:

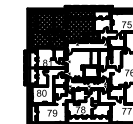
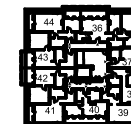
Apartamenty PLUS sp. z o.o.
ul. Romanowska 55E lok. nr 17
91-174 Łódź

Lokalizacja:

ul. Romanowska 55N

BUDYNEK A

BUDYNEK B



Budynek	Kondygnacja	Piętro	Nr lokalu
B	+5	4	82
Nr	Nazwa	Powierzchnia [m ²]	
1	Przedpokój	13,37	
2	Salon z aneksem	18,45	
3	Pokój	11,41	
4	Pokój	14,77	
5	Pokój	12,50	
6	łazienka	5,71	
7	WC	3,69	
Powierzchnia użytkowa		79,90	
8	Balkon	5,43	
9	Loggia	14,00	

GEODETA
mgr inż. KRYSZYNA SKROBISZ
nr upr. 9238
tel. 601 290 745

ASKRO Sebastian Skrobisz
Kompleksowe Usługi Geodezyjne
02-401 Warszawa, ul. Świerzcza 72
data pomiaru: kwiecień 2024