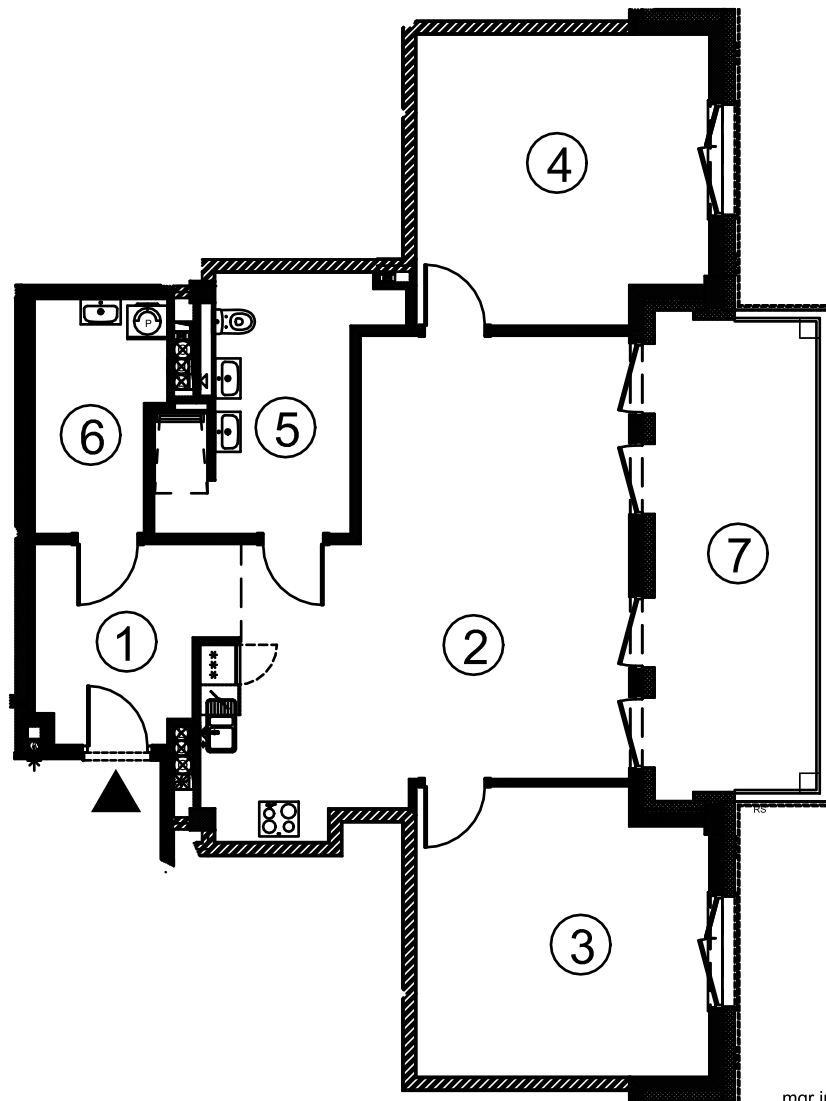




GEODEZYJNA INWENTARYZACJA POWIERZCHNI UŻYTKOWEJ LOKALU MIESZKALNEGO

- Lokal mieszkalny nr 76 (nr budowlany B.5.6)
- Powierzchnia użytkowa lokalu mieszkalnego - 98.33m²
- Z lokalem związany jest udział 9833/482005



Inwestycja:

APARTAMENTY DLA SENIORÓW
z usługami i elementami
zagospodarowania terenu
ul. Romanowska 55N
91-174 Łódź

Inwestor:

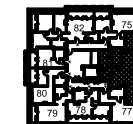
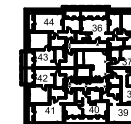
Apartamenty PLUS sp. z o.o.
ul. Romanowska 55E lok. nr 17
91-174 Łódź

Lokalizacja:

ul. Romanowska 55N

BUDYNEK A

BUDYNEK B



| Budynek | Kondygnacja | Piętro | Nr lokalu |
|---------|-------------|--------|-----------|
| B | +5 | 4 | 76 |

| Nr | Nazwa | Powierzchnia [m ²] |
|------------------------------|---------------------------|--------------------------------|
| 1 | Przedpokój | 6,95 |
| 2 | Salon z aneksem | 37,63 |
| 3 | Pokój | 18,34 |
| 4 | Pokój | 18,48 |
| 5 | Łazienka | 10,62 |
| 6 | Pomieszczenie gospodarcze | 6,31 |
| Powierzchnia użytkowa | | 98,33 |
| 7 | Loggia | 20,44 |