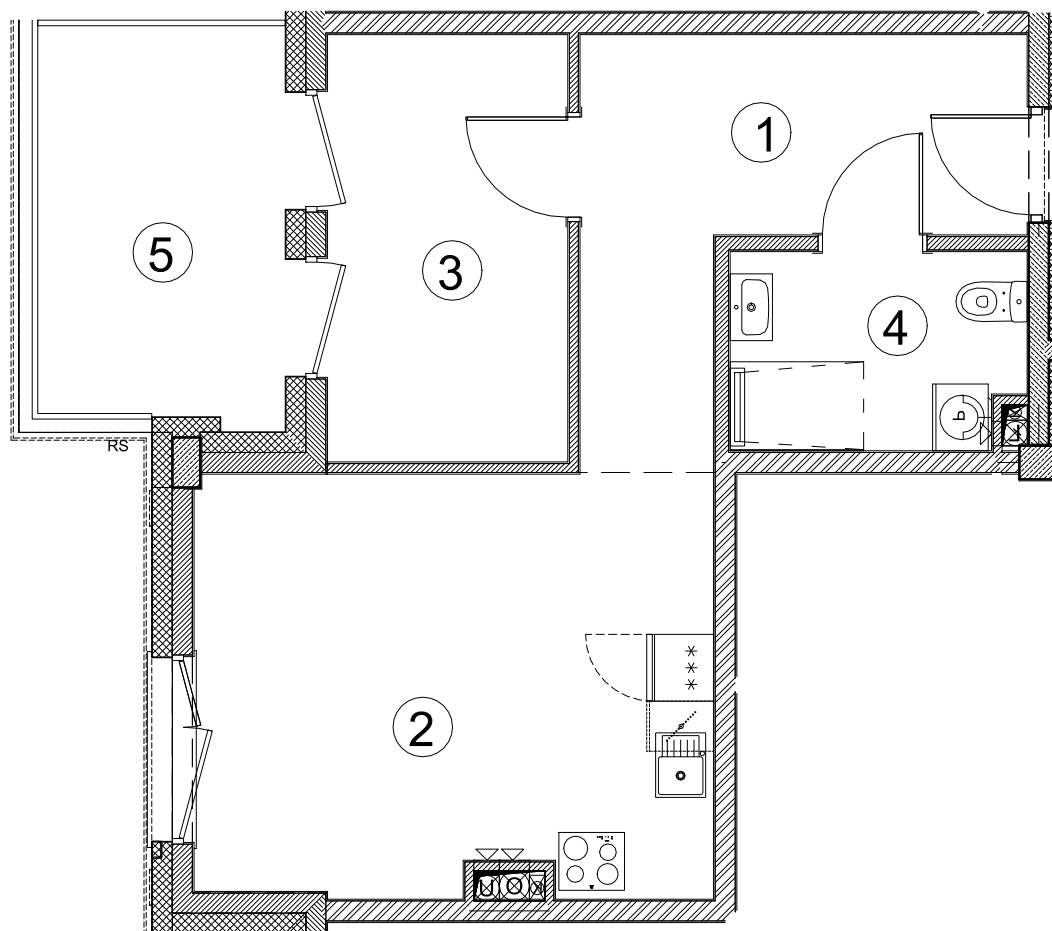




GEODEZYJNA INWENTARYZACJA POWIERZCHNI UŻYTKOWEJ LOKALU MIESZKALNEGO

- Lokal mieszkalny nr 80 (nr budowlany B.5.2)
- Powierzchnia użytkowa lokalu mieszkalnego - 40.17m²
- Z lokalem związany jest udział 4017/482005



Inwestycja:

APARTAMENTY DLA SENIORÓW
z usługami i elementami
zagospodarowania terenu
ul. Romanowska 55N
91-174 Łódź

Inwestor:

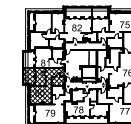
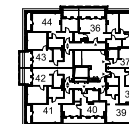
Apartamenty PLUS sp. z o.o.
ul. Romanowska 55E lok. nr 17
91-174 Łódź

Lokalizacja:

ul. Romanowska 55N

BUDYNEK A

BUDYNEK B



Budynek	Kondygnacja	Piętro	Nr lokalu
B	+5	4	80
Nr	Nazwa	Powierzchnia [m ²]	
1	Przedpokój	9,79	
2	Salon z aneksem	17,39	
3	Pokój	8,19	
4	Łazienka	4,80	
Powierzchnia użytkowa		40,17	
5	Loggia	9,30	