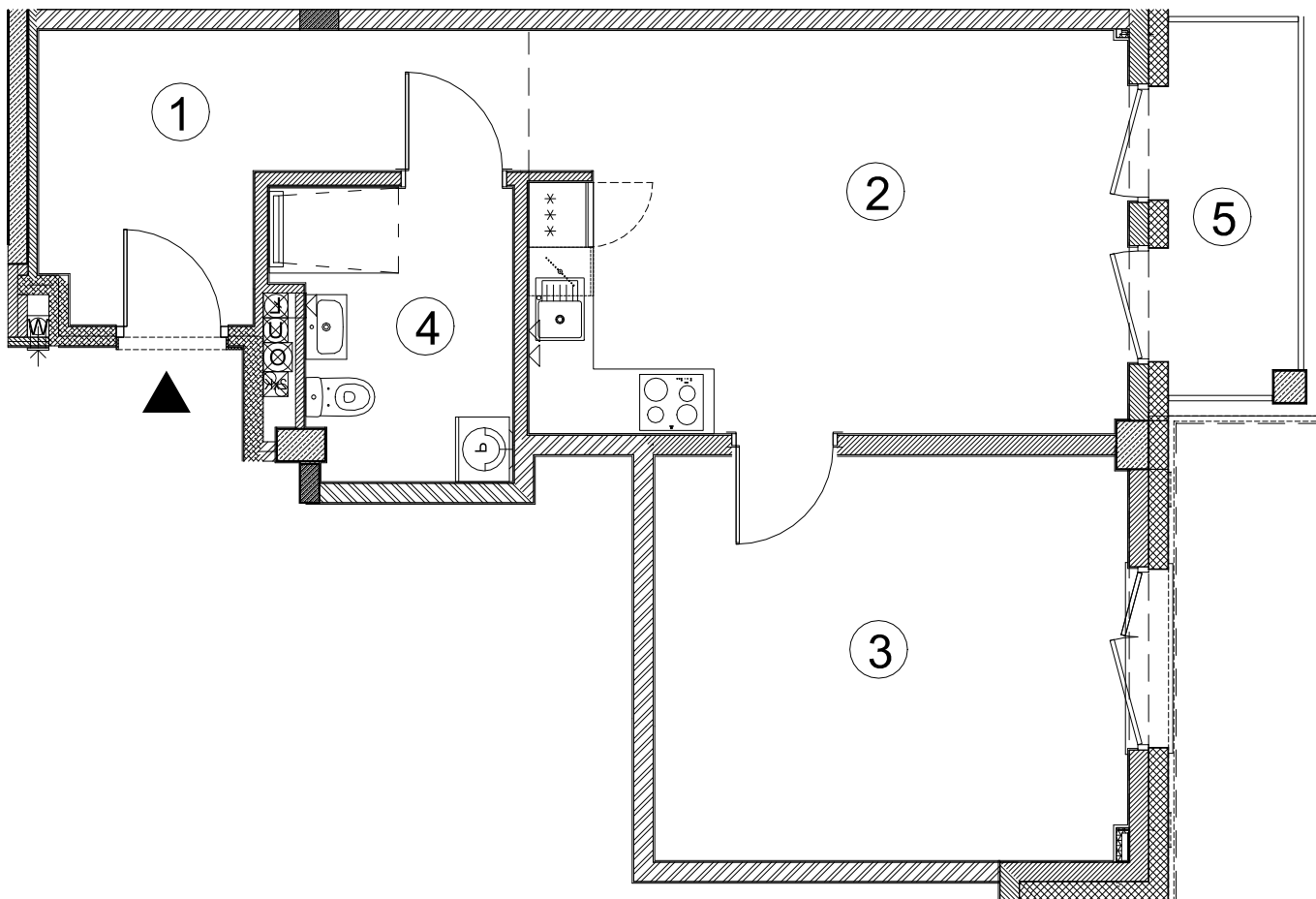




GEODEZYJNA INWENTARYZACJA POWIERZCHNI UŻYTKOWEJ LOKALU MIESZKALNEGO

- Lokal mieszkalny nr 68 (nr budowlany B.4.6)
- Powierzchnia użytkowa lokalu mieszkalnego - 51.47m²
- Z lokalem związany jest udział 5147/482005



Inwestycja:

APARTAMENTY DLA SENIORÓW
z usługami i elementami
zagospodarowania terenu
ul. Romanowska 55N
91-174 Łódź

Inwestor:

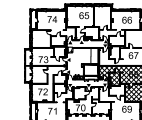
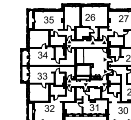
Apartamenty PLUS sp. z o.o.
ul. Romanowska 55E lok. nr 17
91-174 Łódź

Lokalizacja:

ul. Romanowska 55N

BUDYNEK A

BUDYNEK B



Budynek	Kondygnacja	Piętro	Nr lokalu
B	+4	3	68
Nr	Nazwa	Powierzchnia [m ²]	
1	Przedpokój	8,65	
2	Salon z aneksem	20,69	
3	Pokój	16,48	
4	Łazienka	5,65	
Powierzchnia użytkowa		51,47	
5	Balkon	5,48	