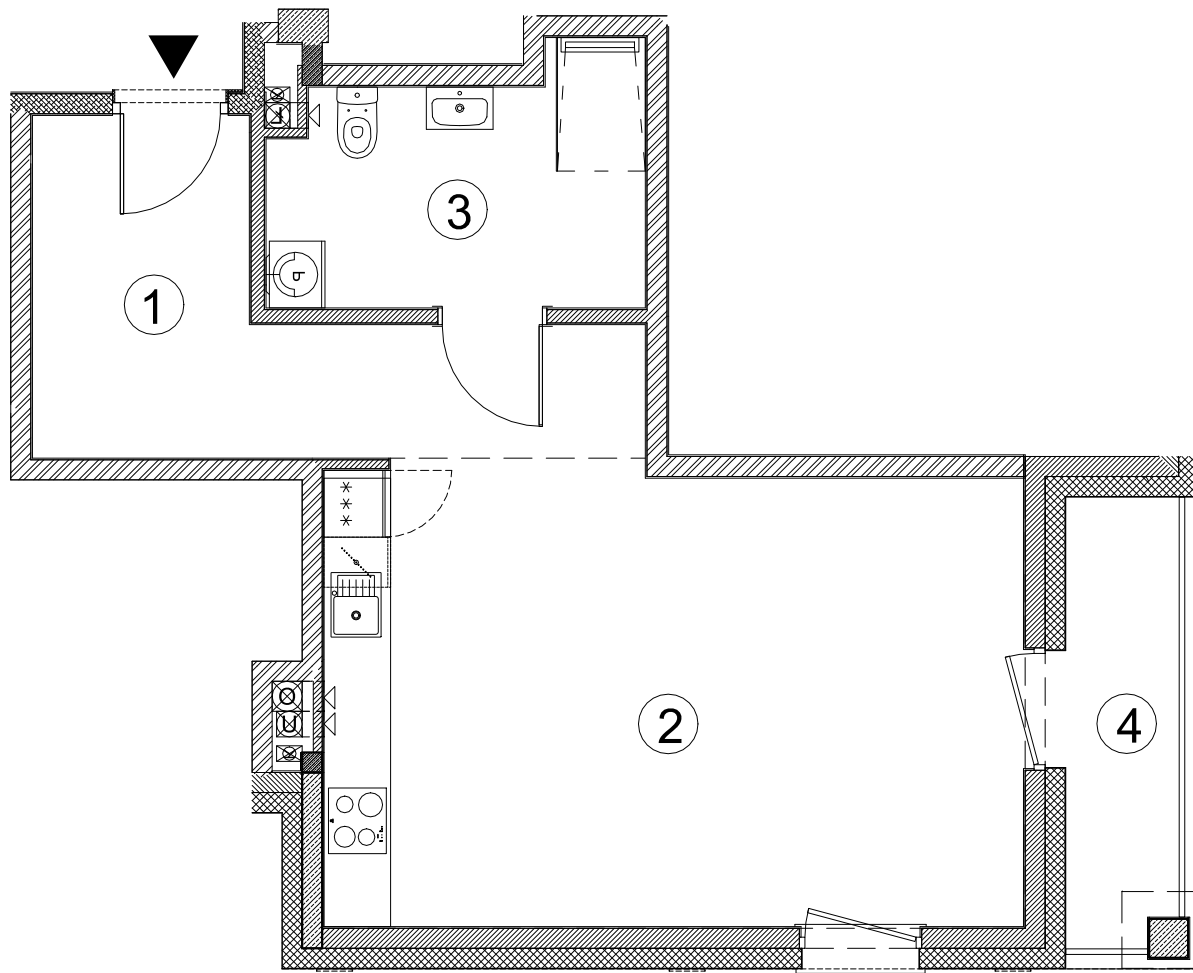




GEODEZYJNA INWENTARYZACJA POWIERZCHNI UŻYTKOWEJ LOKALU MIESZKALNEGO

- Lokal mieszkalny nr 69 (nr budowlany B.4.5)
- Powierzchnia użytkowa lokalu mieszkalnego - 43.08m²
- Z lokalem związany jest udział 4308/482005



Inwestycja:

APARTAMENTY DLA SENIORÓW
z usługami i elementami
zagospodarowania terenu
ul. Romanowska 55N
91-174 Łódź

Inwestor:

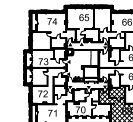
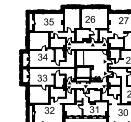
Apartamenty PLUS sp. z o.o.
ul. Romanowska 55E lok. nr 17
91-174 Łódź

Lokalizacja:

ul. Romanowska 55N

BUDYNEK A

BUDYNEK B



Budynek	Kondygnacja	Piętro	Nr lokalu
B	+4	3	69

Nr	Nazwa	Powierzchnia [m ²]
1	Przedpokój	10,54
2	Salon z aneksem	25,34
3	Łazienka	7,20
Powierzchnia użytkowa		43,08
4	Balkon	5,42

GEODETA
mgr inż. KRYSZYNA SKROBISZ
nr upr. 9238
tel. 601 290 745

ASKRO Sebastian Skrobisz
Kompleksowe Usługi Geodezyjne
02-401 Warszawa, ul. Świerszcza 72
data pomiaru: kwiecień 2024