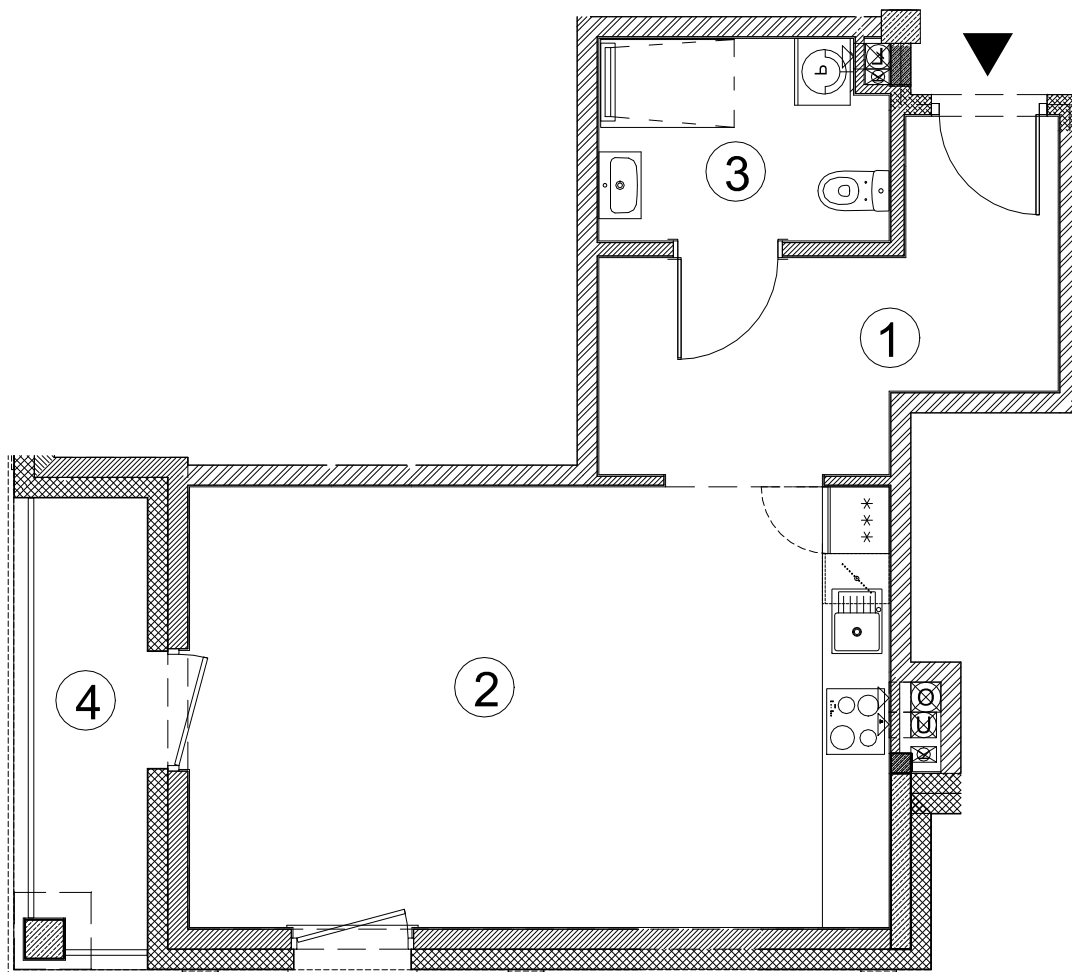




GEODEZYJNA INWENTARYZACJA POWIERZCHNI UŻYTKOWEJ LOKALU MIESZKALNEGO

- Lokal mieszkalny nr 71 (nr budowlany B.4.3)
- Powierzchnia użytkowa lokalu mieszkalnego - 38.23m²
- Z lokalem związany jest udział 3823/482005



Inwestycja:

APARTAMENTY DLA SENIORÓW
z usługami i elementami
zagospodarowania terenu
ul. Romanowska 55N
91-174 Łódź

Inwestor:

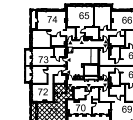
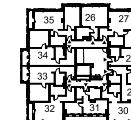
Apartamenty PLUS sp. z o.o.
ul. Romanowska 55E lok. nr 17
91-174 Łódź

Lokalizacja:

ul. Romanowska 55N

BUDYNEK A

BUDYNEK B



Budynek	Kondygnacja	Piętro	Nr lokalu
B	+4	3	71

Nr	Nazwa	Powierzchnia [m ²]
1	Przedpokój	8,68
2	Salon z aneksem	24,82
3	Łazienka	4,73
Powierzchnia użytkowa		38,23
4	Balkon	5,42