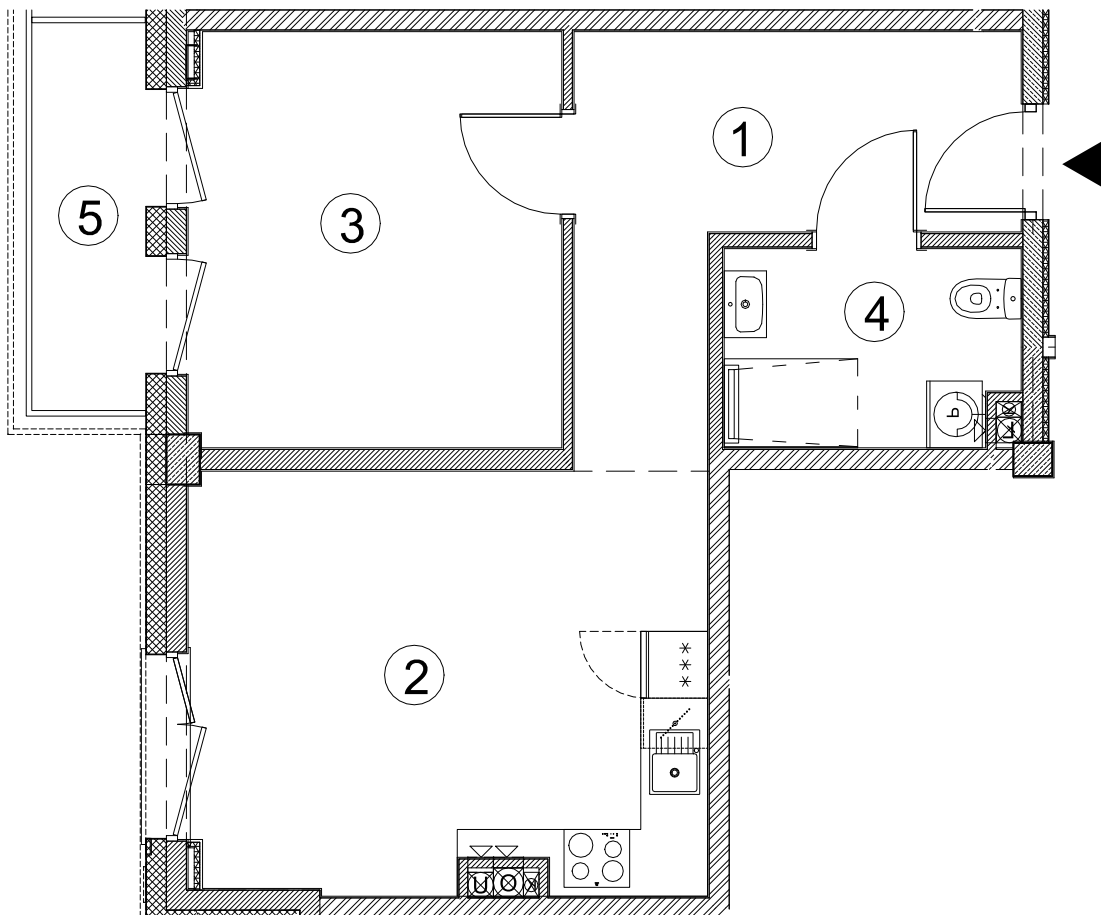




# GEODEZYJNA INWENTARYZACJA POWIERZCHNI UŻYTKOWEJ LOKALU MIESZKALNEGO

- Lokal mieszkalny nr 72 (nr budowlany B.4.2)
- Powierzchnia użytkowa lokalu mieszkalnego - 43.88m<sup>2</sup>
- Z lokalem związany jest udział 4388/482005



Inwestycja:

APARTAMENTY DLA SENIORÓW  
z usługami i elementami  
zagospodarowania terenu  
ul. Romanowska 55N  
91-174 Łódź

Inwestor:

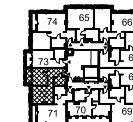
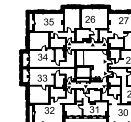
Apartamenty PLUS sp. z o.o.  
ul. Romanowska 55E lok. nr 17  
91-174 Łódź

Lokalizacja:

ul. Romanowska 55N

BUDYNEK A

BUDYNEK B



Budynek	Kondygnacja	Piętro	Nr lokalu
B	+4	3	72
Nr	Nazwa	Powierzchnia [m <sup>2</sup> ]	
1	Przedpokój	9.41	
2	Salon z aneksem	17.60	
3	Pokój	12.12	
4	Łazienka	4.75	
<b>Powierzchnia użytkowa</b>		<b>43.88</b>	
5	Balkon	4.81	