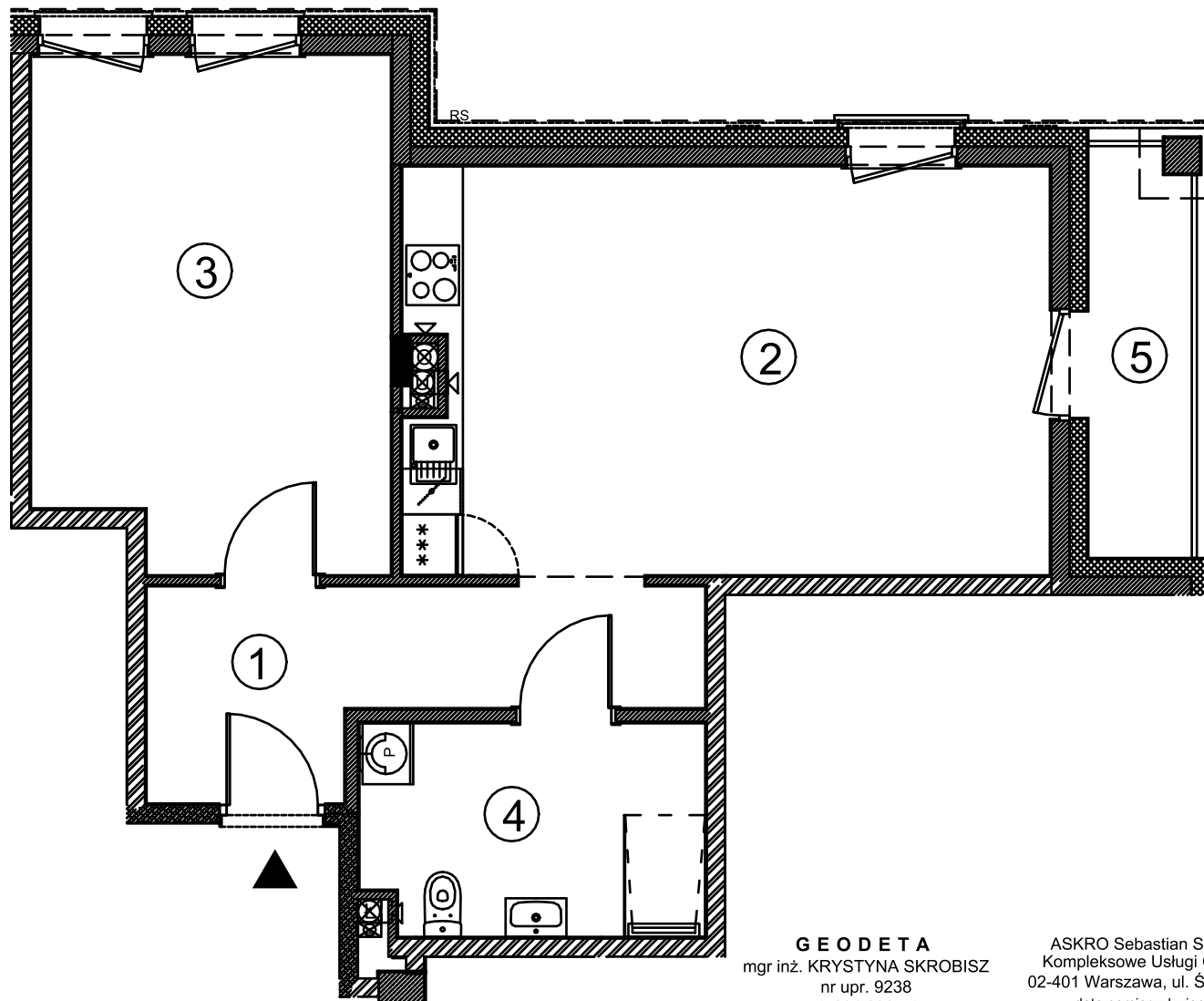




GEODEZYJNA INWENTARYZACJA POWIERZCHNI UŻYTKOWEJ LOKALU MIESZKALNEGO

- Lokal mieszkalny nr 56 (nr budowlany B.3.8)
- Powierzchnia użytkowa lokalu mieszkalnego - 58.79m²
- Z lokalem związany jest udział 5879/482005



Inwestycja:

APARTAMENTY DLA SENIORÓW
z usługami i elementami
zagospodarowania terenu
ul. Romanowska 55N
91-174 Łódź

Inwestor:

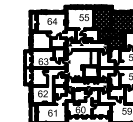
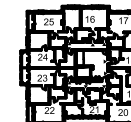
Apartamenty PLUS sp. z o.o.
ul. Romanowska 55E lok. nr 17
91-174 Łódź

Lokalizacja:

ul. Romanowska 55N

BUDYNEK A

BUDYNEK B



Budynek	Kondygnacja	Piętro	Nr lokalu
B	+3	2	56

Nr	Nazwa	Powierzchnia [m ²]
1	Przedpokój	8,54
2	Salon z aneksem	25,54
3	Pokój	17,50
4	Łazienka	7,21
Powierzchnia użytkowa		58,79
5	Balkon	5,43