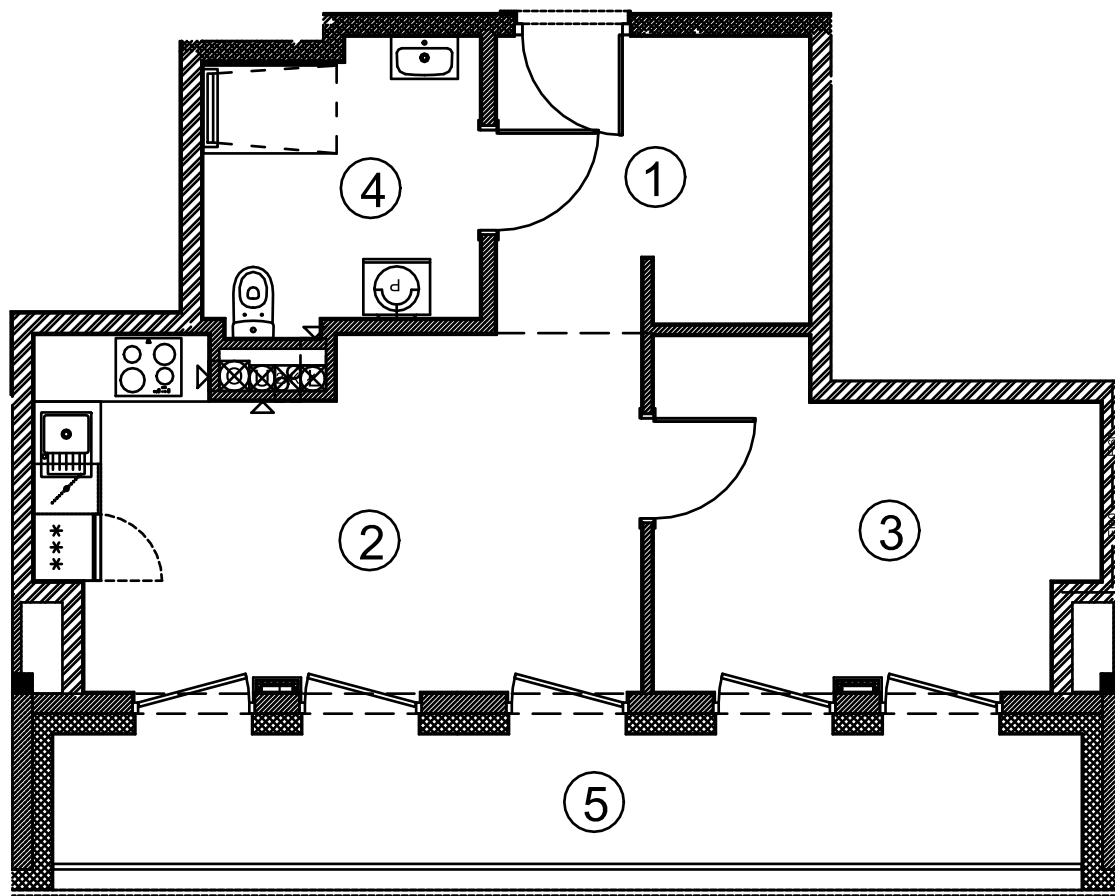




# GEODEZYJNA INWENTARYZACJA POWIERZCHNI UŻYTKOWEJ LOKALU MIESZKALNEGO

- Lokal mieszkalny nr 60 (nr budowlany B.3.4)
- Powierzchnia użytkowa lokalu mieszkalnego - 41.00m<sup>2</sup>
- Z lokalem związany jest udział 4100/482005



Inwestycja:

APARTAMENTY DLA SENIORÓW  
z usługami i elementami  
zagospodarowania terenu  
ul. Romanowska 55N  
91-174 Łódź

Inwestor:

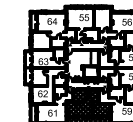
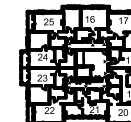
Apartamenty PLUS sp. z o.o.  
ul. Romanowska 55E lok. nr 17  
91-174 Łódź

Lokalizacja:

ul. Romanowska 55N

BUDYNEK A

BUDYNEK B



Budynek	Kondygnacja	Piętro	Nr lokalu
B	+3	2	60

Nr	Nazwa	Powierzchnia [m <sup>2</sup> ]
1	Przedpokój	7.35
2	Salon z aneksem	16.43
3	Pokój	10.74
4	Łazienka	6.48
<b>Powierzchnia użytkowa</b>		<b>41.00</b>
5	Loggia	14.13