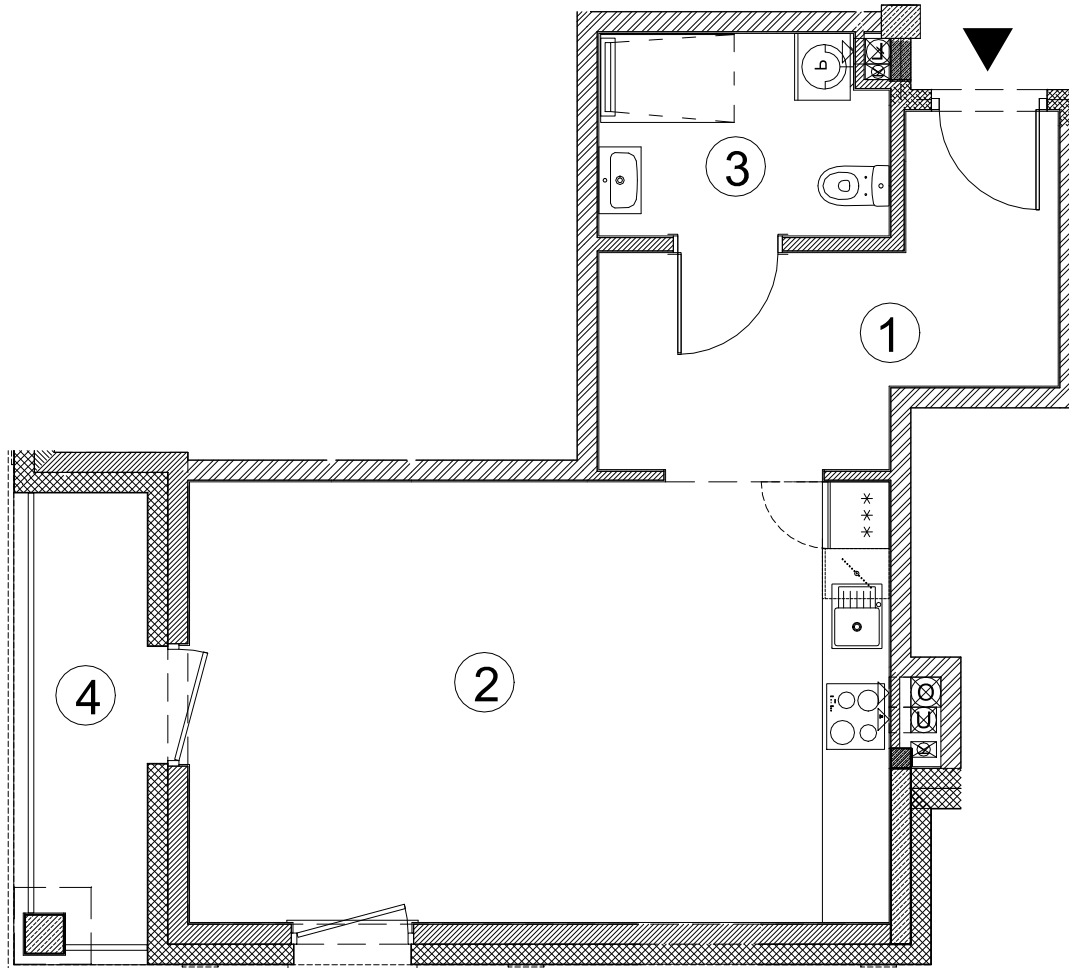




GEODEZYJNA INWENTARYZACJA POWIERZCHNI UŻYTKOWEJ LOKALU MIESZKALNEGO

- Lokal mieszkalny nr 61 (nr budowlany B.3.3)
- Powierzchnia użytkowa lokalu mieszkalnego - 38.21m²
- Z lokalem związany jest udział 3821/482005



Inwestycja:

APARTAMENTY DLA SENIORÓW
z usługami i elementami
zagospodarowania terenu
ul. Romanowska 55N
91-174 Łódź

Inwestor:

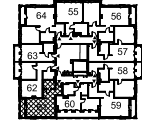
Apartamenty PLUS sp. z o.o.
ul. Romanowska 55E lok. nr 17
91-174 Łódź

Lokalizacja:

ul. Romanowska 55N

BUDYNEK A

BUDYNEK B



Budynek	Kondygnacja	Piętro	Nr lokalu
B	+3	2	61
Nr	Nazwa	Powierzchnia [m ²]	
1	Przedpokój	8,62	
2	Salon z aneksem	24,82	
3	Łazienka	4,77	
Powierzchnia użytkowa		38,21	
4	Balkon	5,46	