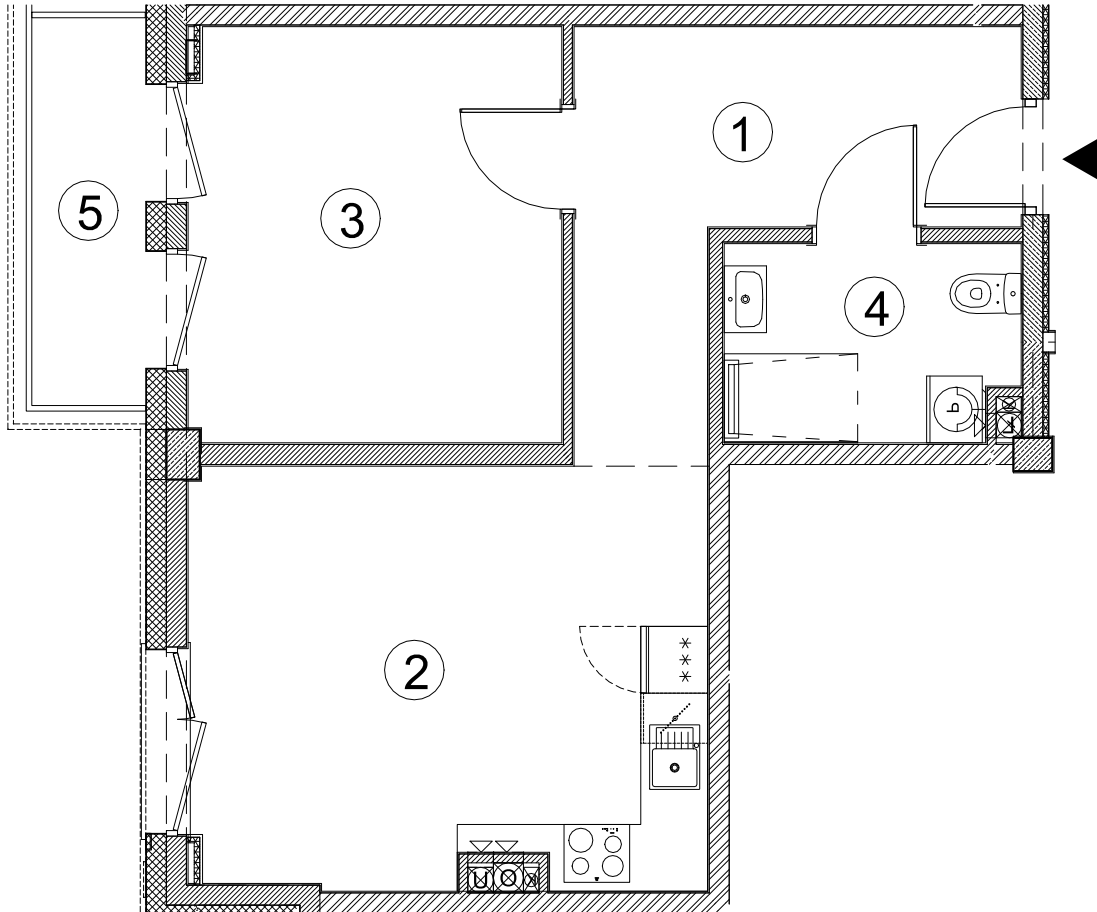




# GEODEZYJNA INWENTARYZACJA POWIERZCHNI UŻYTKOWEJ LOKALU MIESZKALNEGO

- Lokal mieszkalny nr 62 (nr budowlany B.3.2)
- Powierzchnia użytkowa lokalu mieszkalnego - 44.65m<sup>2</sup>
- Z lokalem związany jest udział 4465/482005



Inwestycja:

APARTAMENTY DLA SENIORÓW  
z usługami i elementami  
zagospodarowania terenu  
ul. Romanowska 55N  
91-174 Łódź

Inwestor:

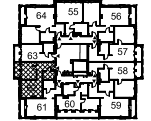
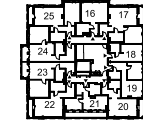
Apartamenty PLUS sp. z o.o.  
ul. Romanowska 55E lok. nr 17  
91-174 Łódź

Lokalizacja:

ul. Romanowska 55N

BUDYNEK A

BUDYNEK B



Budynek	Kondygnacja	Piętro	Nr lokalu
B	+3	2	62
Nr	Nazwa	Powierzchnia [m <sup>2</sup> ]	
1	Przedpokój	9.90	
2	Salon z aneksem	17.55	
3	Pokój	12.44	
4	Łazienka	4.76	
<b>Powierzchnia użytkowa</b>		<b>44.65</b>	
5	Balkon	4.99	