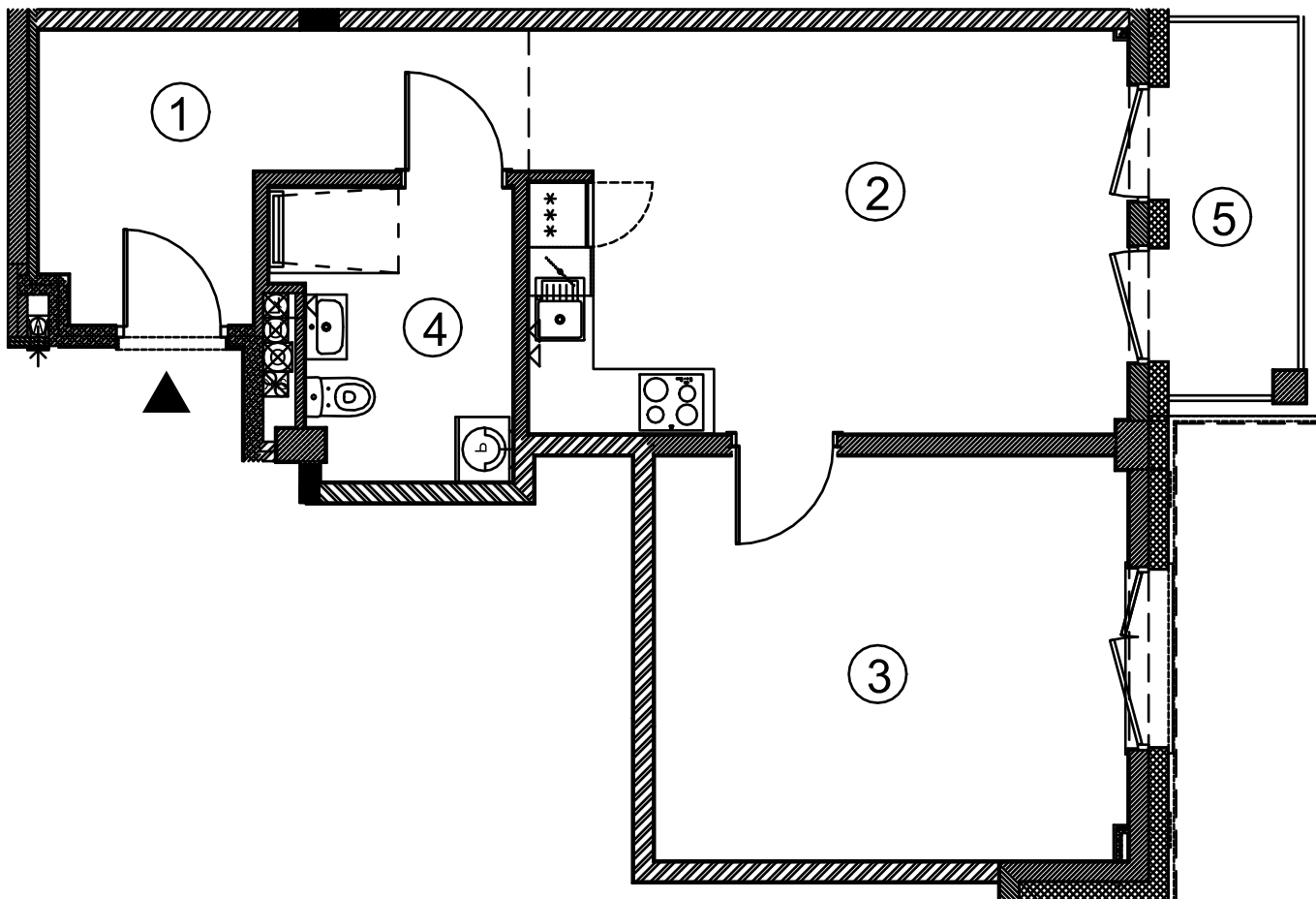




GEODEZYJNA INWENTARYZACJA POWIERZCHNI UŻYTKOWEJ LOKALU MIESZKALNEGO

- Lokal mieszkalny nr 48 (nr budowlany B.2.6)
- Powierzchnia użytkowa lokalu mieszkalnego - 51.14m²
- Z lokalem związany jest udział 5114/482005



Inwestycja:

APARTAMENTY DLA SENIORÓW
z usługami i elementami
zagospodarowania terenu
ul. Romanowska 55N
91-174 Łódź

Inwestor:

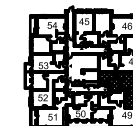
Apartamenty PLUS sp. z o.o.
ul. Romanowska 55E lok. nr 17
91-174 Łódź

Lokalizacja:

ul. Romanowska 55N

BUDYNEK A

BUDYNEK B



Budynek	Kondygnacja	Piętro	Nr lokalu
B	+2	1	48
Nr	Nazwa	Powierzchnia [m ²]	
1	Przedpokój	8,52	
2	Salon z aneksem	20,60	
3	Pokój	16,41	
4	Łazienka	5,61	
Powierzchnia użytkowa		51,14	
5	Balkon	5,52	