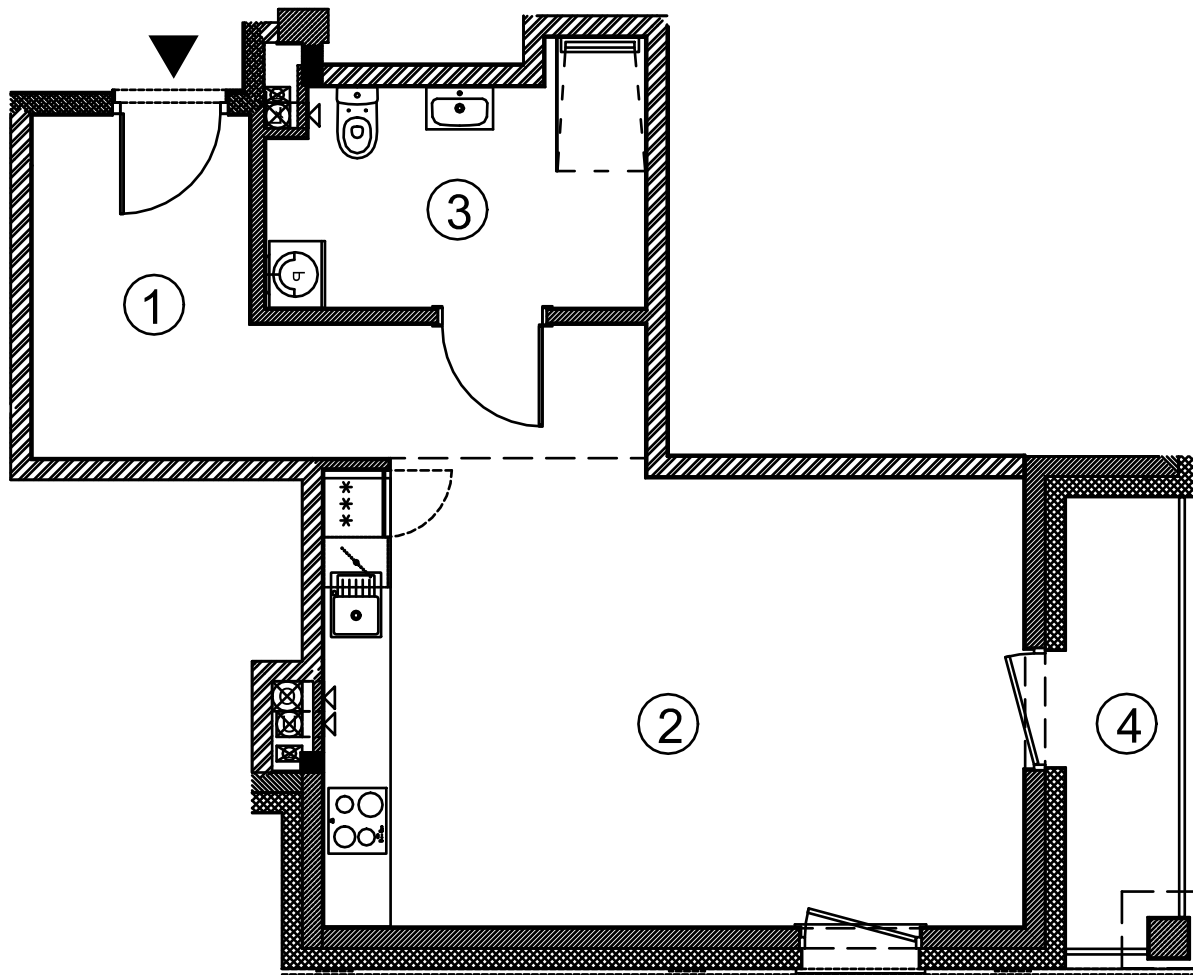




GEODEZYJNA INWENTARYZACJA POWIERZCHNI UŻYTKOWEJ LOKALU MIESZKALNEGO

- Lokal mieszkalny nr 49 (nr budowlany B.2.5)
- Powierzchnia użytkowa lokalu mieszkalnego - 43.07m²
- Z lokalem związany jest udział 4307/482005



Inwestycja:

APARTAMENTY DLA SENIORÓW
z usługami i elementami
zagospodarowania terenu
ul. Romanowska 55N
91-174 Łódź

Inwestor:

Apartamenty PLUS sp. z o.o.
ul. Romanowska 55E lok. nr 17
91-174 Łódź

Lokalizacja:

ul. Romanowska 55N

BUDYNEK A

BUDYNEK B



Budynek	Kondygnacja	Piętro	Nr lokalu
B	+2	1	49

Nr	Nazwa	Powierzchnia [m ²]
1	Przedpokój	10,64
2	Salon z aneksem	25,32
3	łazienka	7,11
Powierzchnia użytkowa		43,07
4	Balkon	5,38