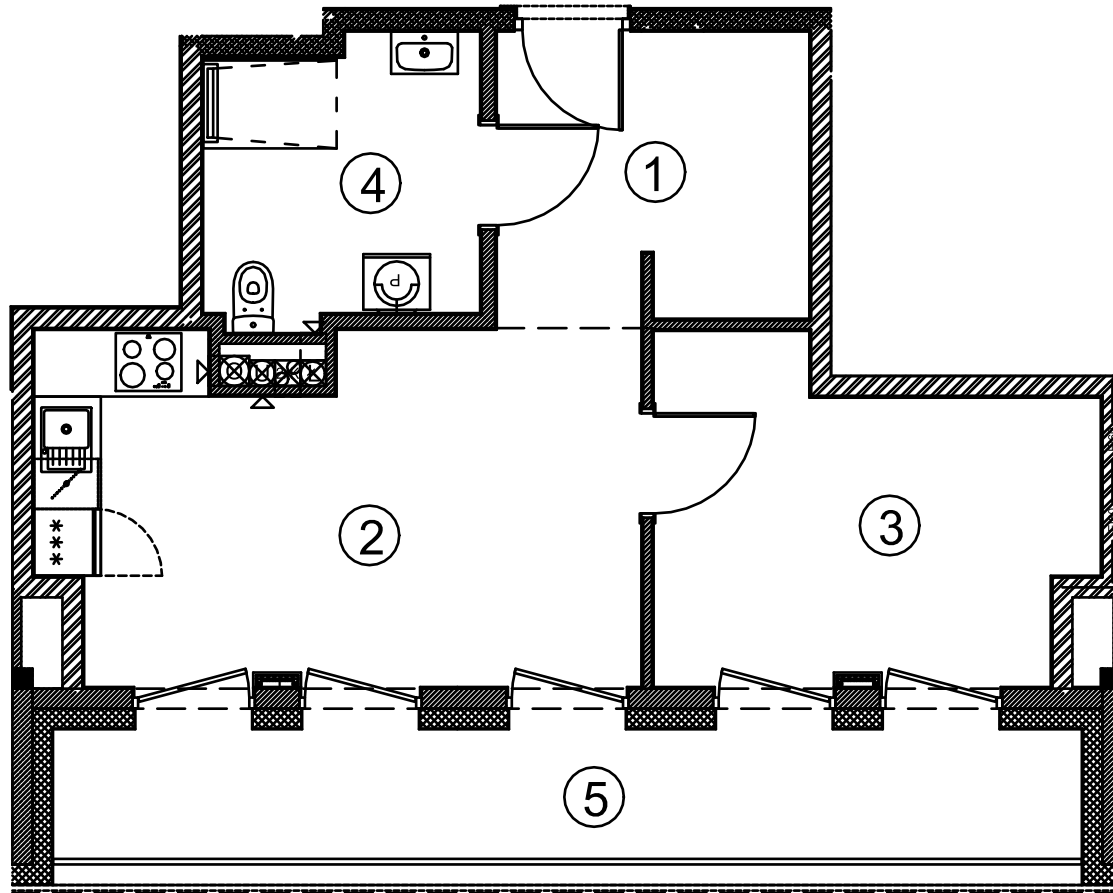




GEODEZYJNA INWENTARYZACJA POWIERZCHNI UŻYTKOWEJ LOKALU MIESZKALNEGO

- Lokal mieszkalny nr 50 (nr budowlany B.2.4)
- Powierzchnia użytkowa lokalu mieszkalnego - 40.66m²
- Z lokalem związany jest udział 4066/482005



Inwestycja:

APARTAMENTY DLA SENIORÓW
z usługami i elementami
zagospodarowania terenu
ul. Romanowska 55N
91-174 Łódź

Inwestor:

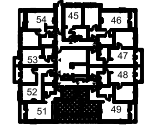
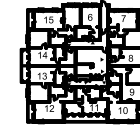
Apartamenty PLUS sp. z o.o.
ul. Romanowska 55E lok. nr 17
91-174 Łódź

Lokalizacja:

ul. Romanowska 55N

BUDYNEK A

BUDYNEK B



Budynek	Kondygnacja	Piętro	Nr lokalu
B	+2	1	50

Nr	Nazwa	Powierzchnia [m ²]
1	Przedpokój	7.33
2	Salon z aneksem	16.31
3	Pokój	10.78
4	Łazienka	6.24
Powierzchnia użytkowa		40.66
5	Loggia	14.09