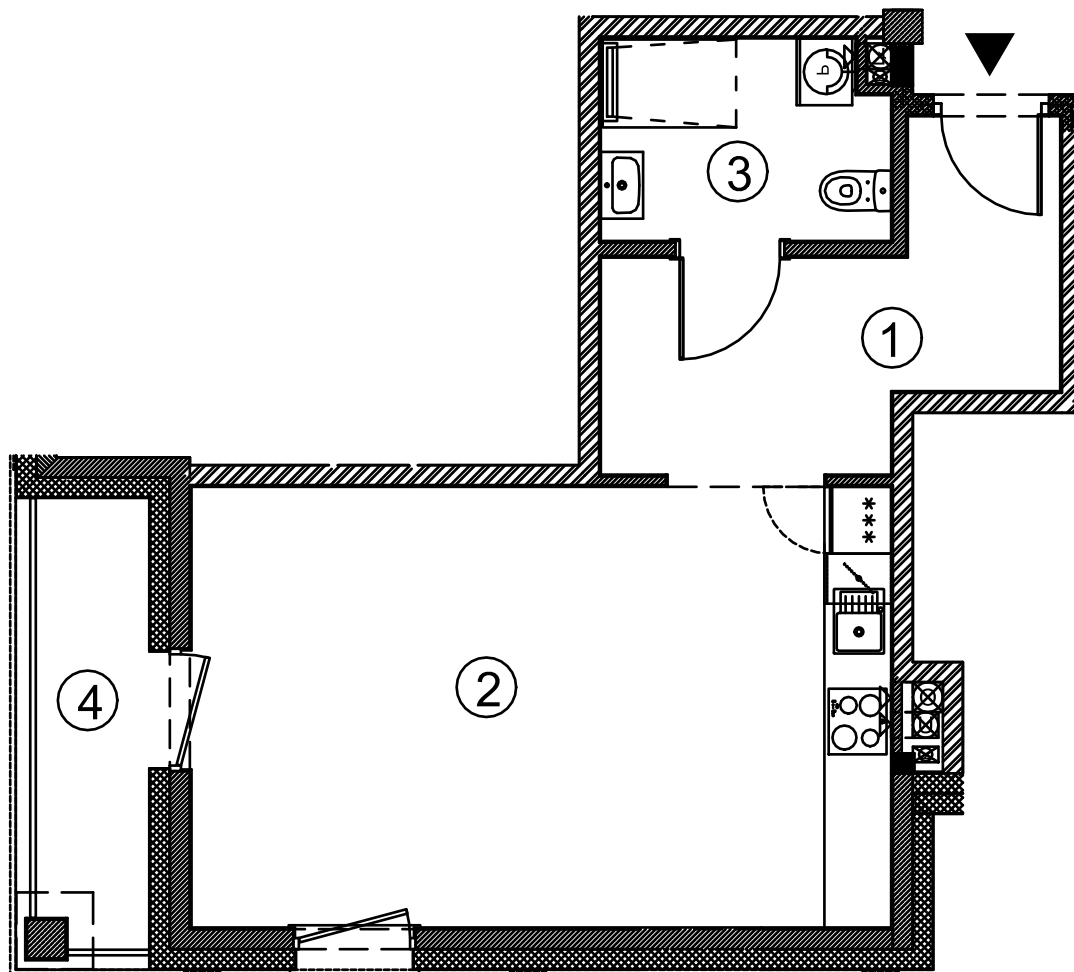




# GEODEZYJNA INWENTARYZACJA POWIERZCHNI UŻYTKOWEJ LOKALU MIESZKALNEGO

- Lokal mieszkalny nr 51 (nr budowlany B.2.3)
- Powierzchnia użytkowa lokalu mieszkalnego - 38.46m<sup>2</sup>
- Z lokalem związany jest udział 3846/482005



## Inwestycja:

APARTAMENTY DLA SENIORÓW  
z usługami i elementami  
zagospodarowania terenu  
ul. Romanowska 55N  
91-174 Łódź

## Inwestor:

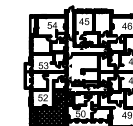
Apartamenty PLUS sp. z o.o.  
ul. Romanowska 55E lok. nr 17  
91-174 Łódź

## Lokalizacja:

ul. Romanowska 55N

BUDYNEK A

BUDYNEK B



Budynek	Kondygnacja	Piętro	Nr lokalu
B	+2	1	51

Nr	Nazwa	Powierzchnia [m <sup>2</sup> ]
1	Przedpokój	8,88
2	Salon z aneksem	24,83
3	Łazienka	4,75
<b>Powierzchnia użytkowa</b>		<b>38,46</b>
4	Balkon	5,49