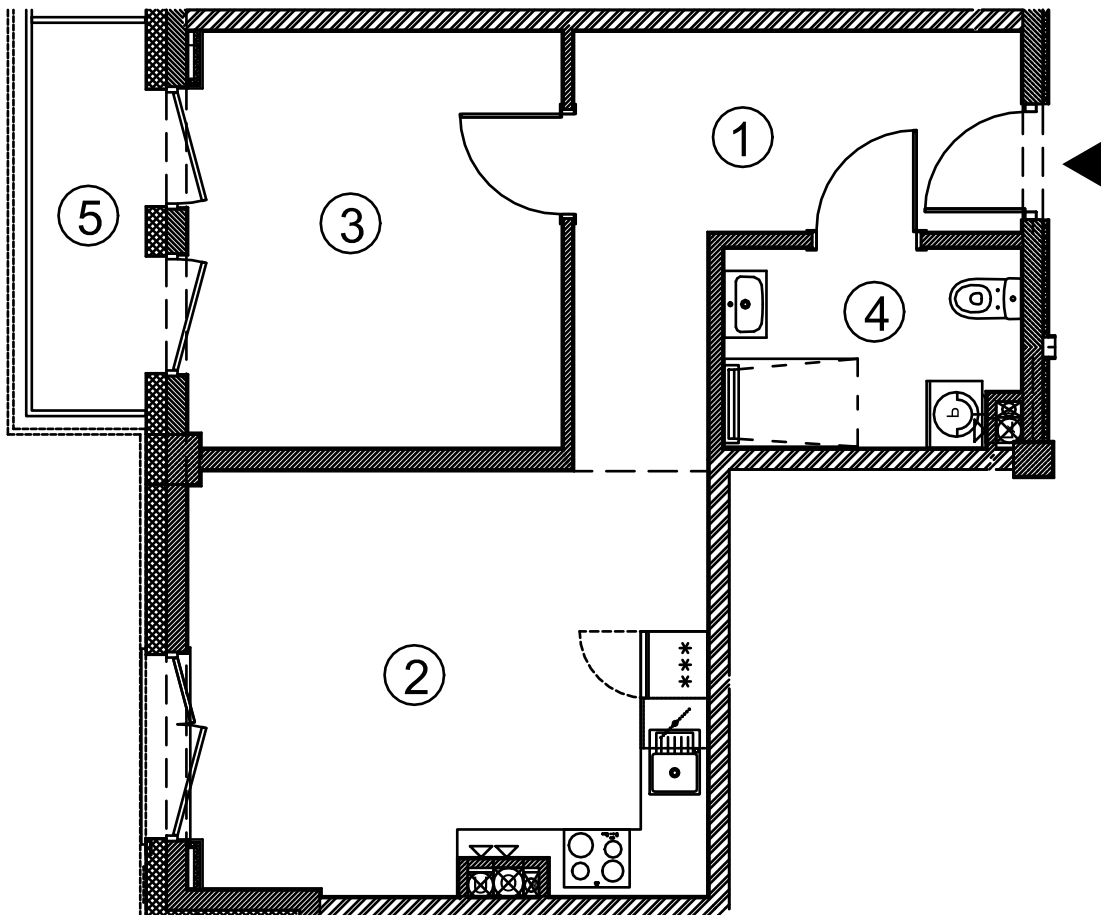




# GEODEZYJNA INWENTARYZACJA POWIERZCHNI UŻYTKOWEJ LOKALU MIESZKALNEGO

- Lokal mieszkalny nr 52 (nr budowlany B.2.2)
- Powierzchnia użytkowa lokalu mieszkalnego - 44.46m<sup>2</sup>
- Z lokalem związany jest udział 4446/482005



Inwestycja:

APARTAMENTY DLA SENIORÓW  
z usługami i elementami  
zagospodarowania terenu  
ul. Romanowska 55N  
91-174 Łódź

Inwestor:

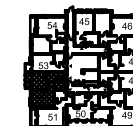
Apartamenty PLUS sp. z o.o.  
ul. Romanowska 55E lok. nr 17  
91-174 Łódź

Lokalizacja:

ul. Romanowska 55N

BUDYNEK A

BUDYNEK B



Budynek	Kondygnacja	Piętro	Nr lokalu
B	+2	1	52
Nr	Nazwa	Powierzchnia [m <sup>2</sup> ]	
1	Przedpokój	9.79	
2	Salon z aneksem	17.47	
3	Pokój	12.48	
4	Łazienka	4.72	
<b>Powierzchnia użytkowa</b>		<b>44.46</b>	
5	Balkon	5.14	