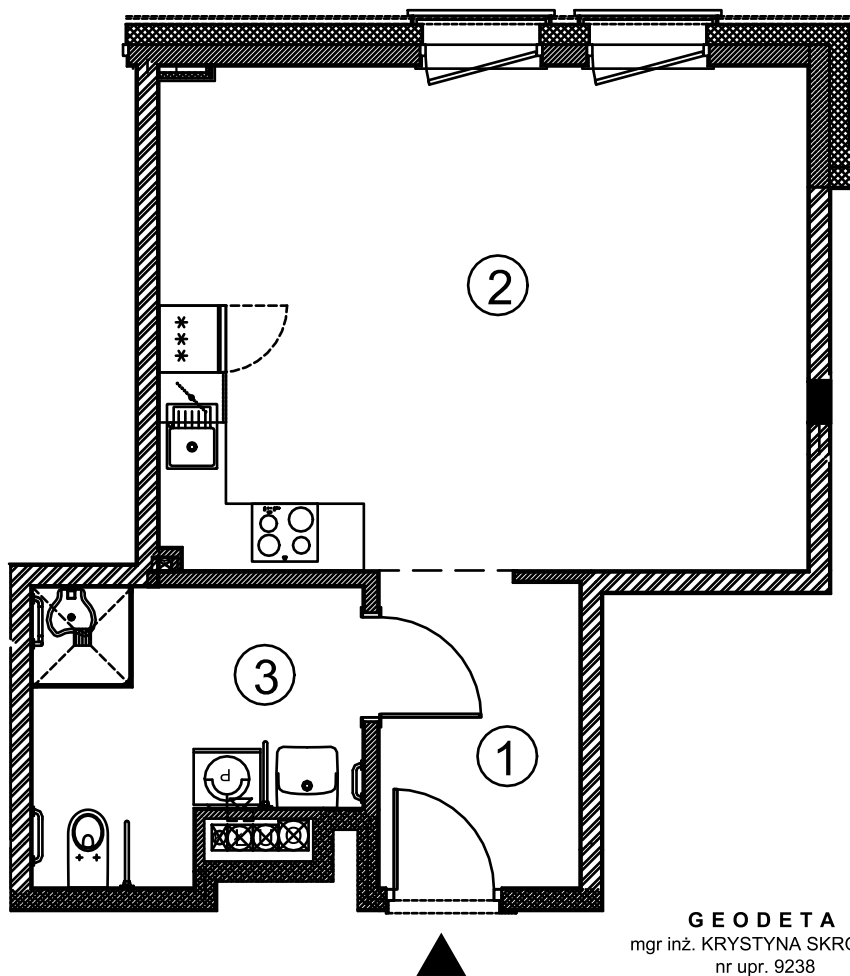




GEODEZYJNA INWENTARYZACJA POWIERZCHNI UŻYTKOWEJ LOKALU NIEMIESZKALNEGO

- Lokal niemieszkalny nr 26 (nr budowlany AU.4.9)
- Powierzchnia użytkowa lokalu niemieszkalnego - 38.28m²
- Z lokalem związany jest udział 3828/482005



GEODETA
mgr inż. KRYSZYNA SKROBISZ
nr upr. 9238
tel. 601 290 745

ASKRO Sebastian Skrobisz
Kompleksowe Usługi Geodezyjne
02-401 Warszawa, ul. Świerszcza 72
data pomiaru: kwiecień 2024

Inwestycja:

APARTAMENTY DLA SENIORÓW
z usługami i elementami
zagospodarowania terenu
ul. Romanowska 55N
91-174 Łódź

Inwestor:

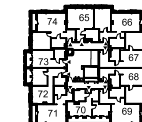
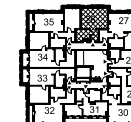
Apartamenty PLUS sp. z o.o.
ul. Romanowska 55E lok. nr 17
91-174 Łódź

Lokalizacja:

ul. Romanowska 55N

BUDYNEK A

BUDYNEK B



Budynek	Kondygnacja	Piętro	Nr lokalu
A	+4	3	26

Nr	Nazwa	Powierzchnia [m ²]
1	Przedpokój	5,09
2	Salon z aneksem	26,18
3	Łazienka	7,01
Powierzchnia użytkowa		38,28