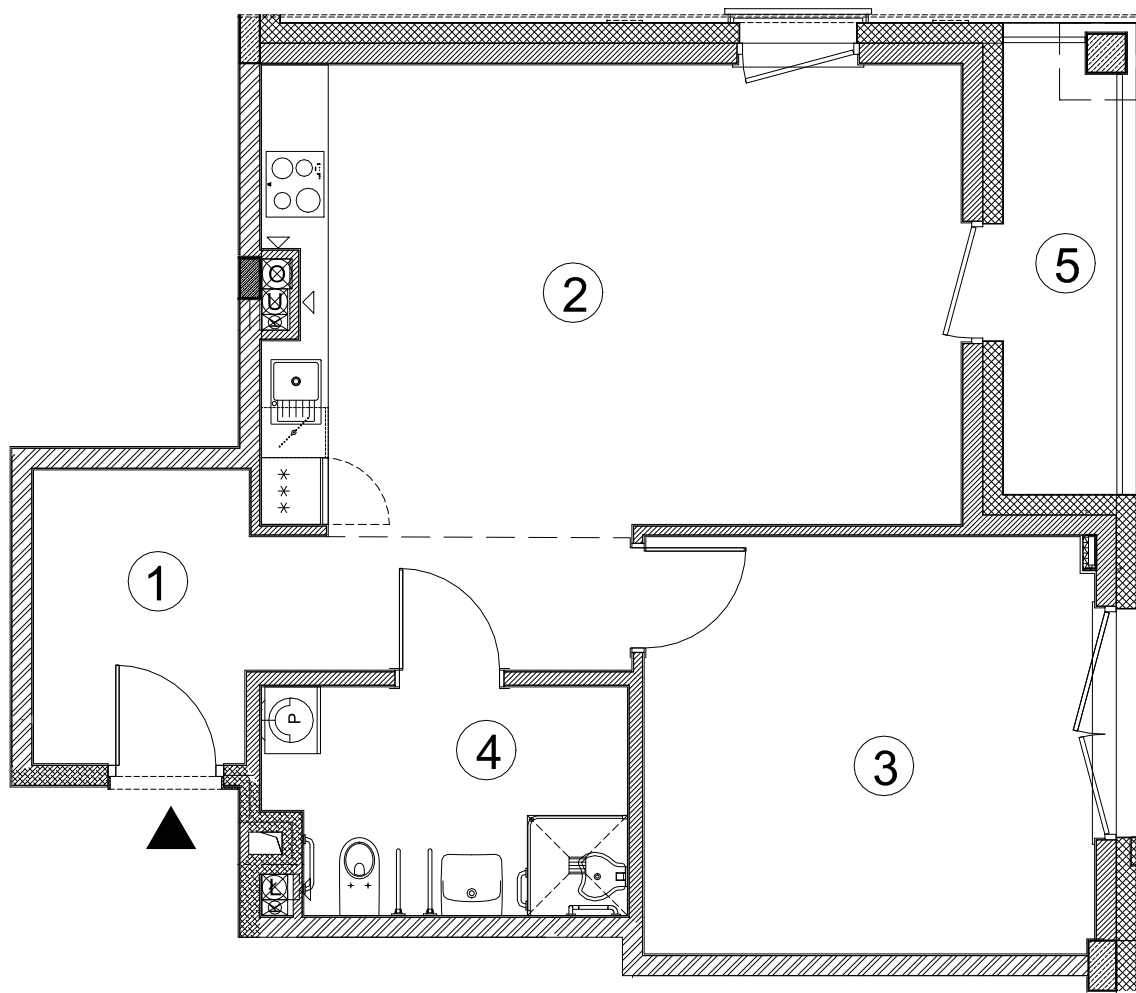




# GEODEZYJNA INWENTARYZACJA POWIERZCHNI UŻYTKOWEJ LOKALU MIESZKALNEGO

- Lokal mieszkalny nr 27 (nr budowlany AU.4.10)
- Powierzchnia użytkowa lokalu mieszkalnego - 57.15m<sup>2</sup>
- Z lokalem związany jest udział 5715/482005



Inwestycja:

APARTAMENTY DLA SENIORÓW  
z usługami i elementami  
zagospodarowania terenu  
ul. Romanowska 55N  
91-174 Łódź

Inwestor:

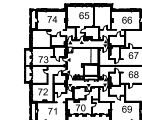
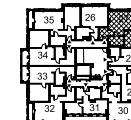
Apartamenty PLUS sp. z o.o.  
ul. Romanowska 55E lok. nr 17  
91-174 Łódź

Lokalizacja:

ul. Romanowska 55N

BUDYNEK A

BUDYNEK B



Budynek	Kondygnacja	Piętro	Nr lokalu
A	+4	3	27

Nr	Nazwa	Powierzchnia [m <sup>2</sup> ]
1	Przedpokój	9,74
2	Salon z aneksem	25,64
3	Pokój	15,23
4	Łazienka	6,54
<b>Powierzchnia użytkowa</b>		<b>57,15</b>
5	Balkon	5,54