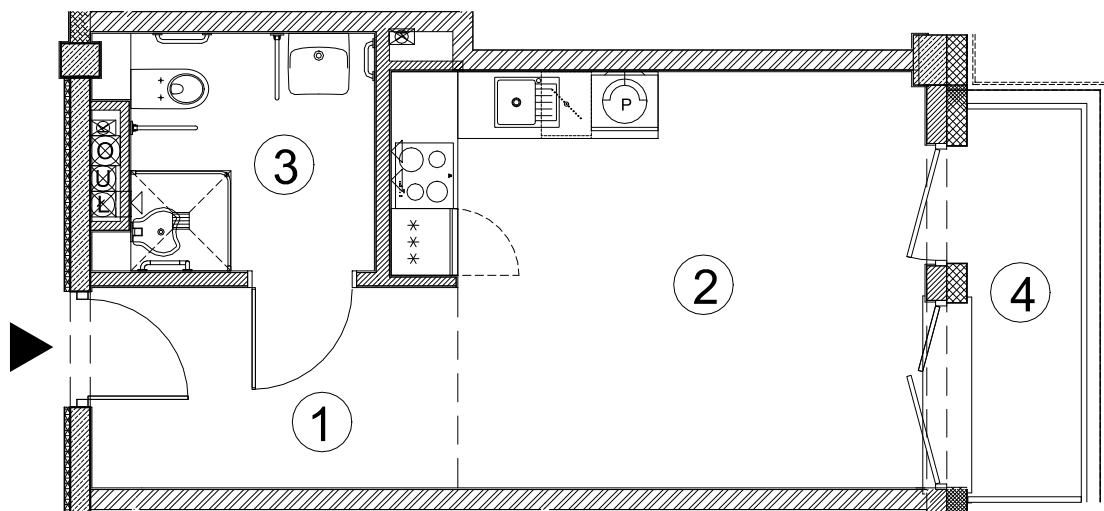




# GEODEZYJNA INWENTARYZACJA POWIERZCHNI UŻYTKOWEJ LOKALU MIESZKALNEGO

- Lokal mieszkalny nr 28 (nr budowlany AU.4.1)
- Powierzchnia użytkowa lokalu mieszkalnego - 28.57m<sup>2</sup>
- Z lokalem związany jest udział 2857/482005



Inwestycja:

APARTAMENTY DLA SENIORÓW  
z usługami i elementami  
zagospodarowania terenu  
ul. Romanowska 55N  
91-174 Łódź

Inwestor:

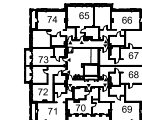
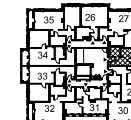
Apartamenty PLUS sp. z o.o.  
ul. Romanowska 55E lok. nr 17  
91-174 Łódź

Lokalizacja:

ul. Romanowska 55N

BUDYNEK A

BUDYNEK B



Budynek	Kondygnacja	Piętro	Nr lokalu
A	+4	3	28
Nr	Nazwa	Powierzchnia [m <sup>2</sup> ]	
1	Przedpokój	6,26	
2	Salon z aneksem	17,21	
3	Łazienka	5,10	
<b>Powierzchnia użytkowa</b>		<b>28,57</b>	
4	Balkon	5,23	