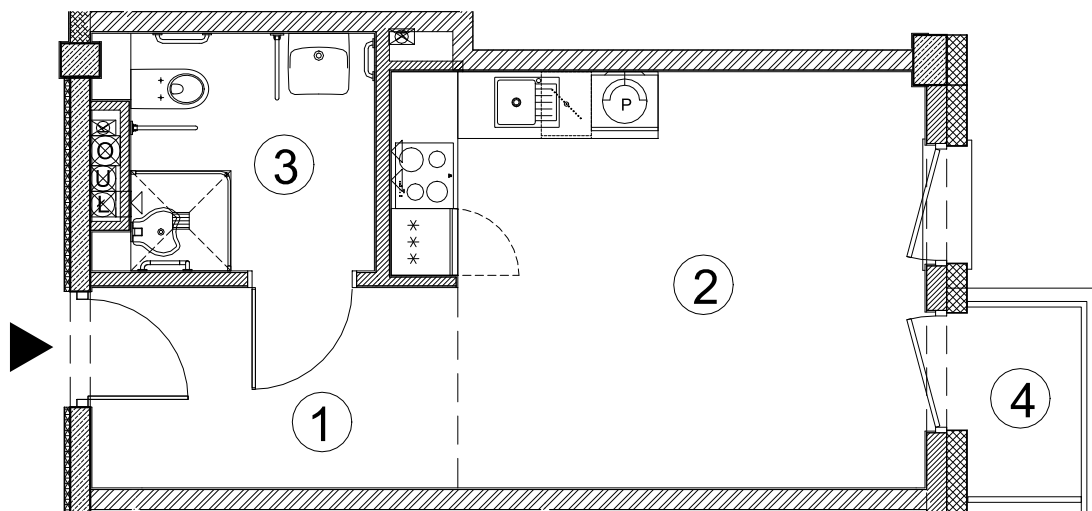




GEODEZYJNA INWENTARYZACJA POWIERZCHNI UŻYTKOWEJ LOKALU MIESZKALNEGO

- Lokal mieszkalny nr 8 (nr budowlany AU.2.1)
- Powierzchnia użytkowa lokalu mieszkalnego - 28.02m²
- Z lokalem związany jest udział 2802/482005



Inwestycja:

APARTAMENTY DLA SENIORÓW
z usługami i elementami
zagospodarowania terenu
ul. Romanowska 55N
91-174 Łódź

Inwestor:

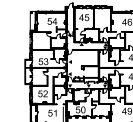
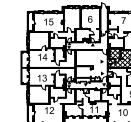
Apartamenty PLUS sp. z o.o.
ul. Romanowska 55E lok. nr 17
91-174 Łódź

Lokalizacja:

ul. Romanowska 55N

BUDYNEK A

BUDYNEK B



Budynek	Kondygnacja	Piętro	Nr lokalu
A	+2	1	8
Nr	Nazwa	Powierzchnia [m ²]	
1	Przedpokój	5,96	
2	Salon z aneksem	16,90	
3	łazienka	5,16	
Powierzchnia użytkowa		28,02	
4	Balkon	2,70	