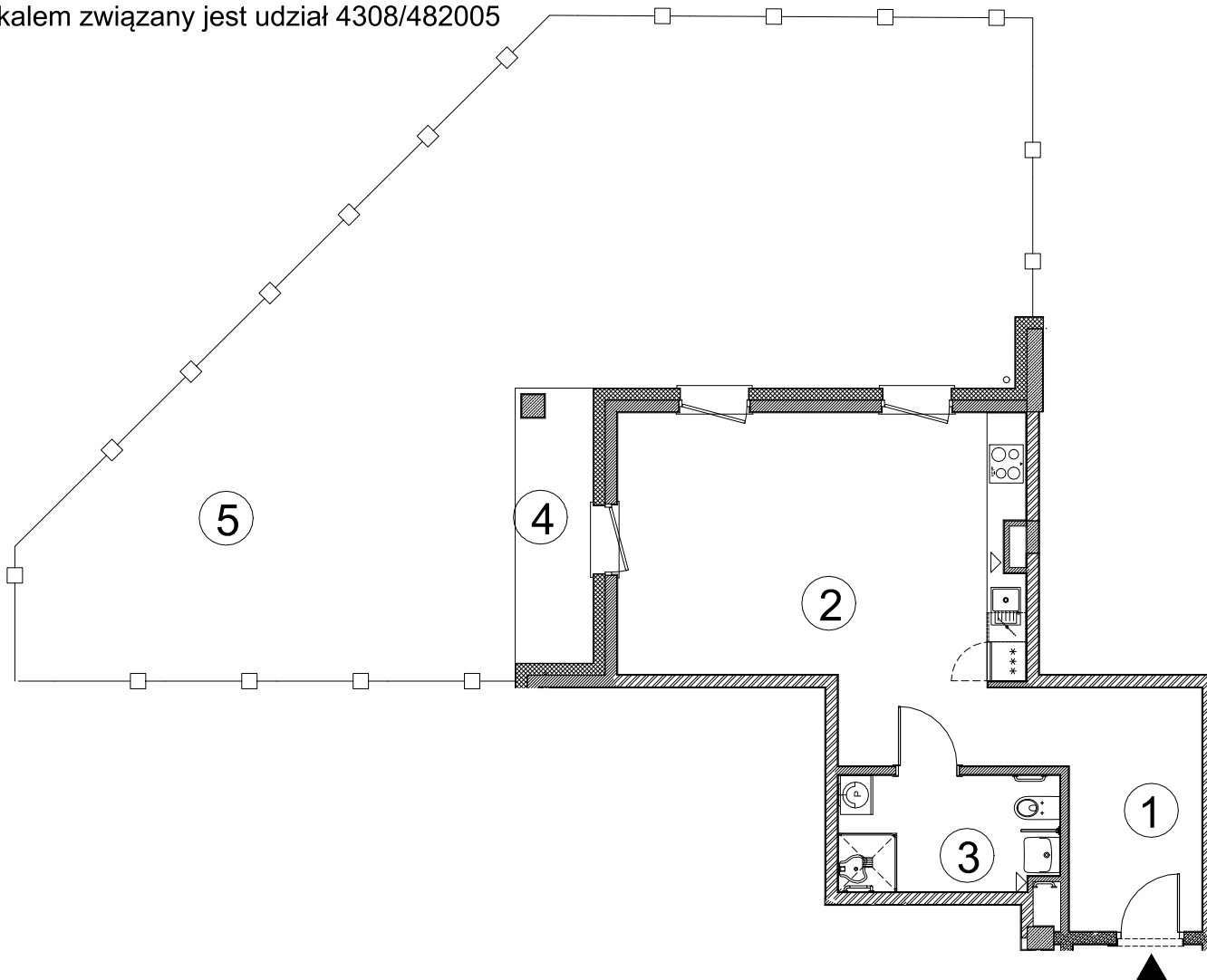




# GEODEZYJNA INWENTARYZACJA POWIERZCHNI UŻYTKOWEJ LOKALU NIEMIESZKALNEGO

- Lokal niemieszkalny nr 5 (nr budowlany AU.1.5)
- Powierzchnia użytkowa lokalu niemieszkalnego - 43.08 m<sup>2</sup>
- Z lokalem związany jest udział 4308/482005



**GEODETA**  
mgr inż. KRYSZYNA SKROBISZ  
nr upr. 9238  
tel. 601 290 745

ASKRO Sebastian Skrobisz  
Kompleksowe Usługi Geodezyjne  
02-401 Warszawa, ul. Świerzcza 72  
data pomiaru: kwiecień 2024

Inwestycja:

APARTAMENTY DLA SENIORÓW  
z usługami i elementami  
zagospodarowania terenu  
ul. Romanowska 55N  
91-174 Łódź

Inwestor:

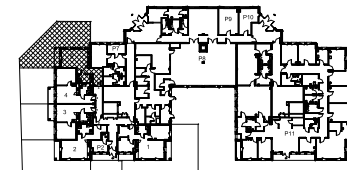
Apartamenty PLUS sp. z o.o.  
ul. Romanowska 55E lok. nr 17  
91-174 Łódź

Lokalizacja:

ul. Romanowska 55N

BUDYNEK A

BUDYNEK B



Budynek	Kondygnacja	Piętro	Nr lokalu
A	+1	0	5

Nr	Nazwa	Powierzchnia [m <sup>2</sup> ]
1	Przedpokój	12.19
2	Salon z aneksem	25.26
3	Łazienka	5.63
<b>Powierzchnia użytkowa</b>		<b>43.08</b>
4	Taras	4.85
5	Ogródek	94.57