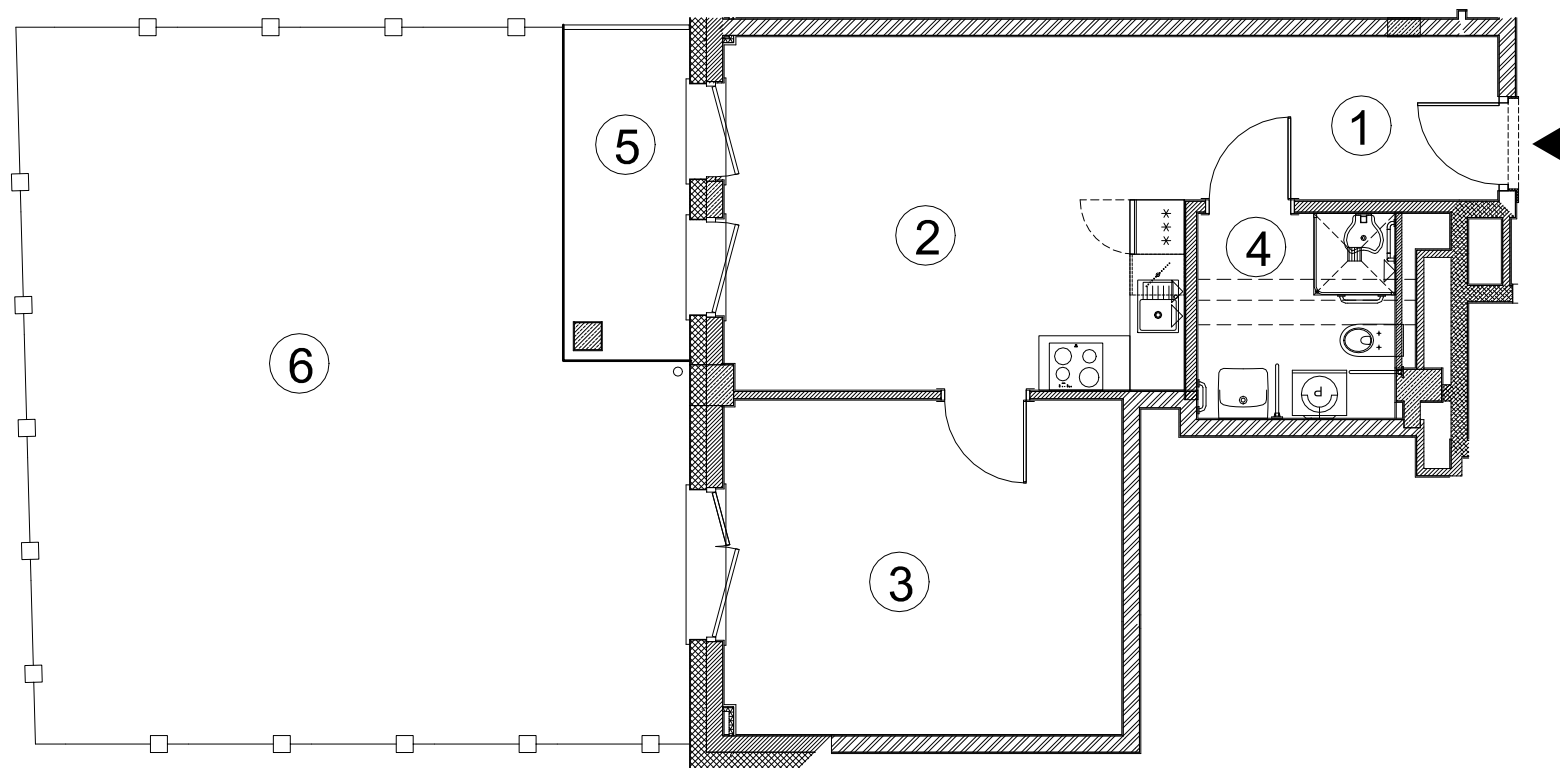




# GEODEZYJNA INWENTARYZACJA POWIERZCHNI UŻYTKOWEJ LOKALU NIEMIESZKALNEGO

- Lokal niemieszkalny nr 3 (nr budowlany AU.1.3)
- Powierzchnia użytkowa lokalu niemieszkalnego - 46.92 m<sup>2</sup>
- Z lokalem związany jest udział 4692/482005



Inwestycja:

APARTAMENTY DLA SENIORÓW  
z usługami i elementami  
zagospodarowania terenu  
ul. Romanowska 55N  
91-174 Łódź

Inwestor:

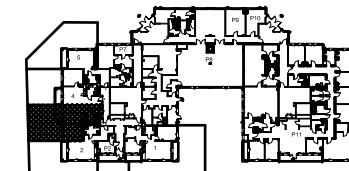
Apartamenty PLUS sp. z o.o.  
ul. Romanowska 55E lok. nr 17  
91-174 Łódź

Lokalizacja:

ul. Romanowska 55N

BUDYNEK A

BUDYNEK B



Budynek	Kondygnacja	Piętro	Nr lokalu
A	+1	0	3

Nr	Nazwa	Powierzchnia [m <sup>2</sup> ]
1	Przedpokój	6.22
2	Salon z aneksem	19.80
3	Pokój	16.10
4	Łazienka	4.80
<b>Powierzchnia użytkowa</b>		<b>46.92</b>
5	Taras	5.75
6	Ogródek	52.75

**GEODETA**  
mgr inż. KRYSZYNA SKROBISZ  
nr upr. 9238  
tel. 601 290 745

ASKRO Sebastian Skrobisz  
Kompleksowe Usługi Geodezyjne  
02-401 Warszawa, ul. Świerzcza 72  
data pomiaru: kwiecień 2024