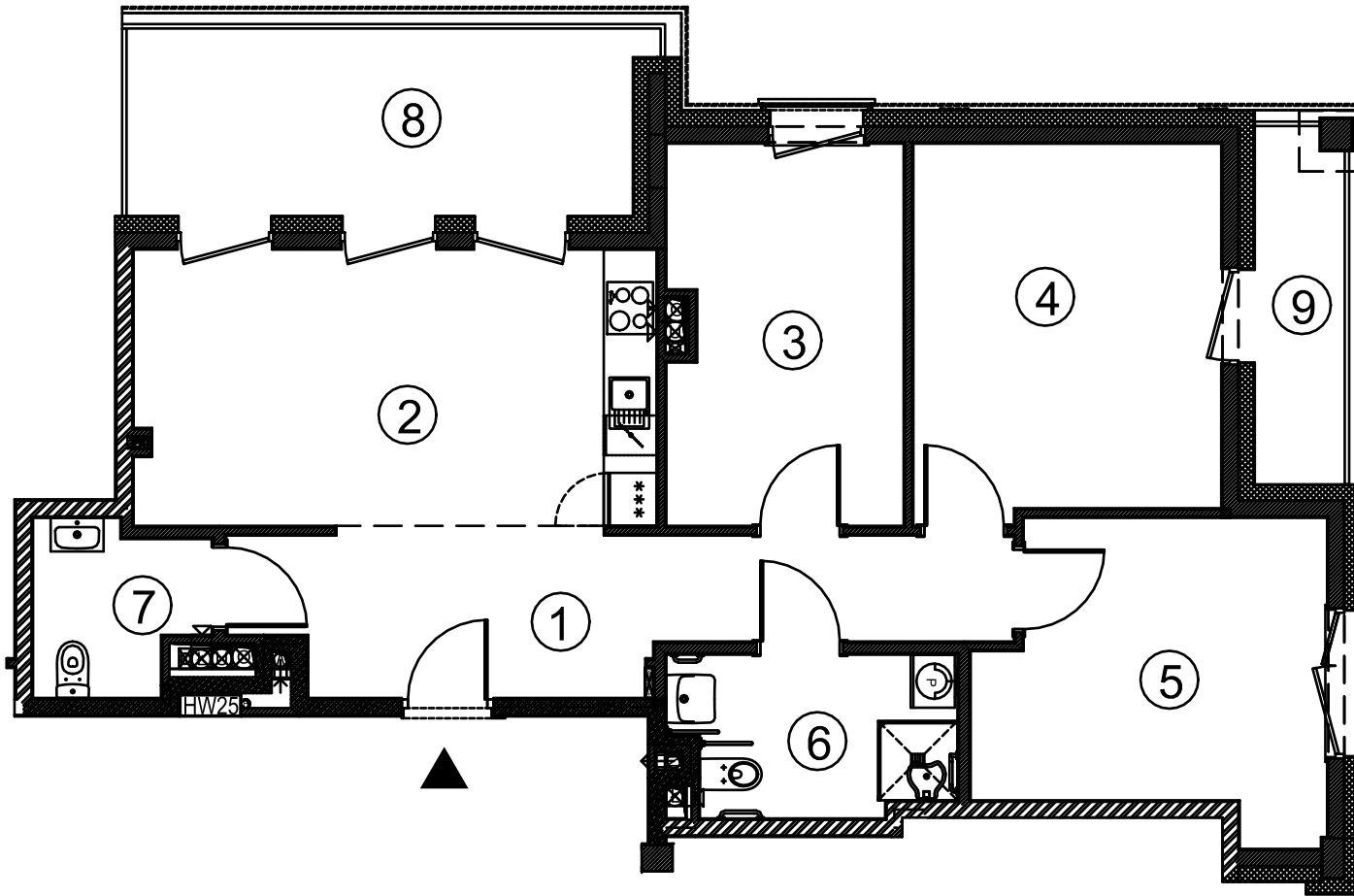




GEODEZYJNA INWENTARYZACJA POWIERZCHNI UŻYTKOWEJ LOKALU MIESZKALNEGO

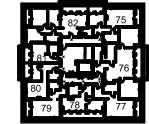
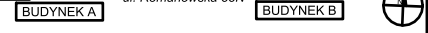
- Lokal mieszkalny nr 36 (nr budowlany A.5.9)
- Powierzchnia użytkowa lokalu mieszkalnego - 79.70m²
- Z lokalem związany jest udział 7970/482005



Inwestycja:
APARTAMENTY DLA SENIORÓW
z usługami i elementami
zagospodarowania terenu
ul. Romanowska 55N
91-174 Łódź

Inwestor:
Apartamenty PLUS sp. z o.o.
ul. Romanowska 55E lok. nr 17
91-174 Łódź

Lokalizacja: ul. Romanowska 55N



Budynek	Kondygnacja	Piętro	Nr lokalu
A	+5	4	36

Nr	Nazwa	Powierzchnia [m ²]
1	Przedpokój	12,97
2	Salon z aneksem	18,74
3	Pokój	11,29
4	Pokój	14,63
5	Pokój	12,58
6	łazienka	5,87
7	WC	3,62
Powierzchnia użytkowa		79,70
8	Loggia	14,10
9	Balkon	5,52

GEODETA
mgr inż. KRYSZYNA SKROBISZ
nr upr. 9238
tel. 601 290 745

ASKRO Sebastian Skrobisz
Kompleksowe Usługi Geodezyjne
02-401 Warszawa, ul. Świerzcza 72
data pomiaru: kwiecień 2024