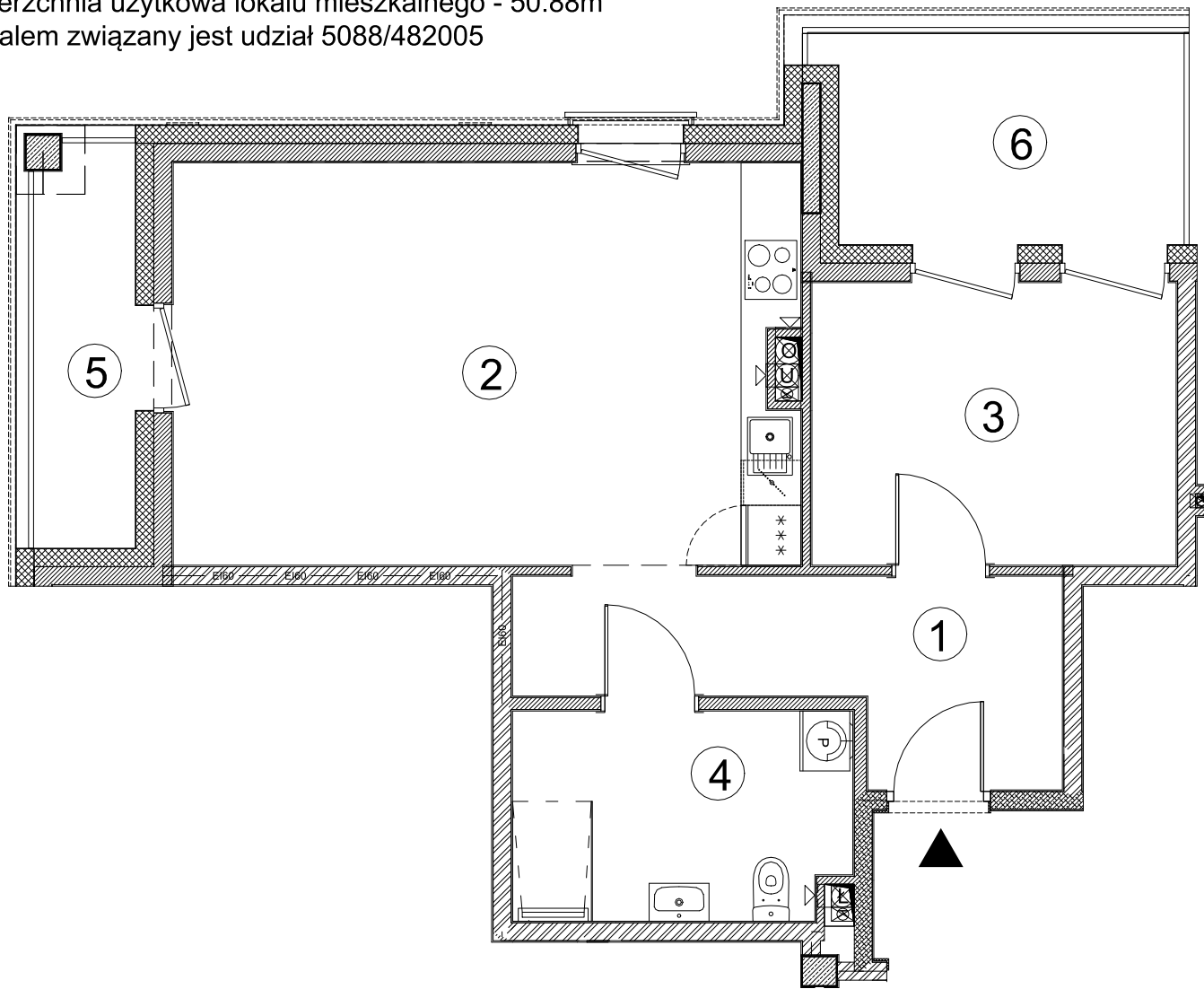




GEODEZYJNA INWENTARYZACJA POWIERZCHNI UŻYTKOWEJ LOKALU MIESZKALNEGO

- Lokal mieszkalny nr 44 (nr budowlany A.5.8)
- Powierzchnia użytkowa lokalu mieszkalnego - 50.88m²
- Z lokalem związany jest udział 5088/482005



Inwestycja:

APARTAMENTY DLA SENIORÓW
z usługami i elementami
zagospodarowania terenu
ul. Romanowska 55N
91-174 Łódź

Inwestor:

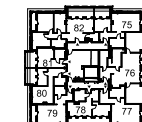
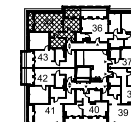
Apartamenty PLUS sp. z o.o.
ul. Romanowska 55E lok. nr 17
91-174 Łódź

Lokalizacja:

ul. Romanowska 55N

BUDYNEK A

BUDYNEK B



Budynek	Kondygnacja	Piętro	Nr lokalu
A	+5	4	44
Nr	Nazwa	Powierzchnia [m ²]	
1	Przedpokój	8,37	
2	Salon z aneksem	25,04	
3	Pokój	10,38	
4	Łazienka	7,09	
Powierzchnia użytkowa		50,88	
5	Balkon	5,41	
6	Loggia	8,53	