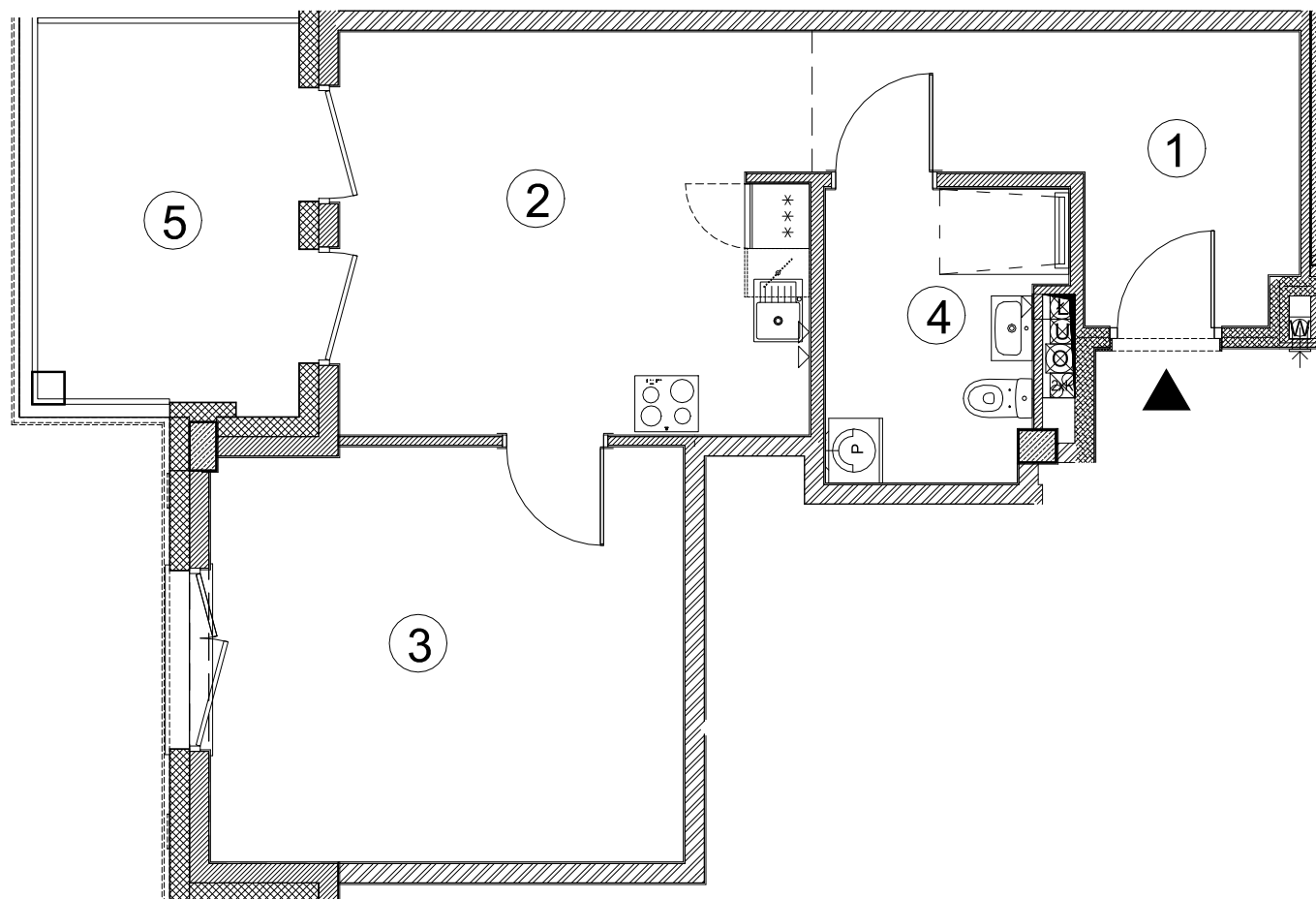




# GEODEZYJNA INWENTARYZACJA POWIERZCHNI UŻYTKOWEJ LOKALU MIESZKALNEGO

- Lokal mieszkalny nr 42 (nr budowlany A.5.6)
- Powierzchnia użytkowa lokalu mieszkalnego - 47.22m<sup>2</sup>
- Z lokalem związany jest udział 4722/482005



Inwestycja:

APARTAMENTY DLA SENIORÓW  
z usługami i elementami  
zagospodarowania terenu  
ul. Romanowska 55N  
91-174 Łódź

Inwestor:

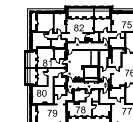
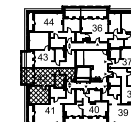
Apartamenty PLUS sp. z o.o.  
ul. Romanowska 55E lok. nr 17  
91-174 Łódź

Lokalizacja:

ul. Romanowska 55N

BUDYNEK A

BUDYNEK B



Budynek	Kondygnacja	Piętro	Nr lokalu
A	+5	4	42
Nr	Nazwa	Powierzchnia [m <sup>2</sup> ]	
1	Przedpokój	8,54	
2	Salon z aneksem	16,25	
3	Pokój	16,75	
4	Łazienka	5,68	
<b>Powierzchnia użytkowa</b>		<b>47,22</b>	
5	Balkon	10,00	