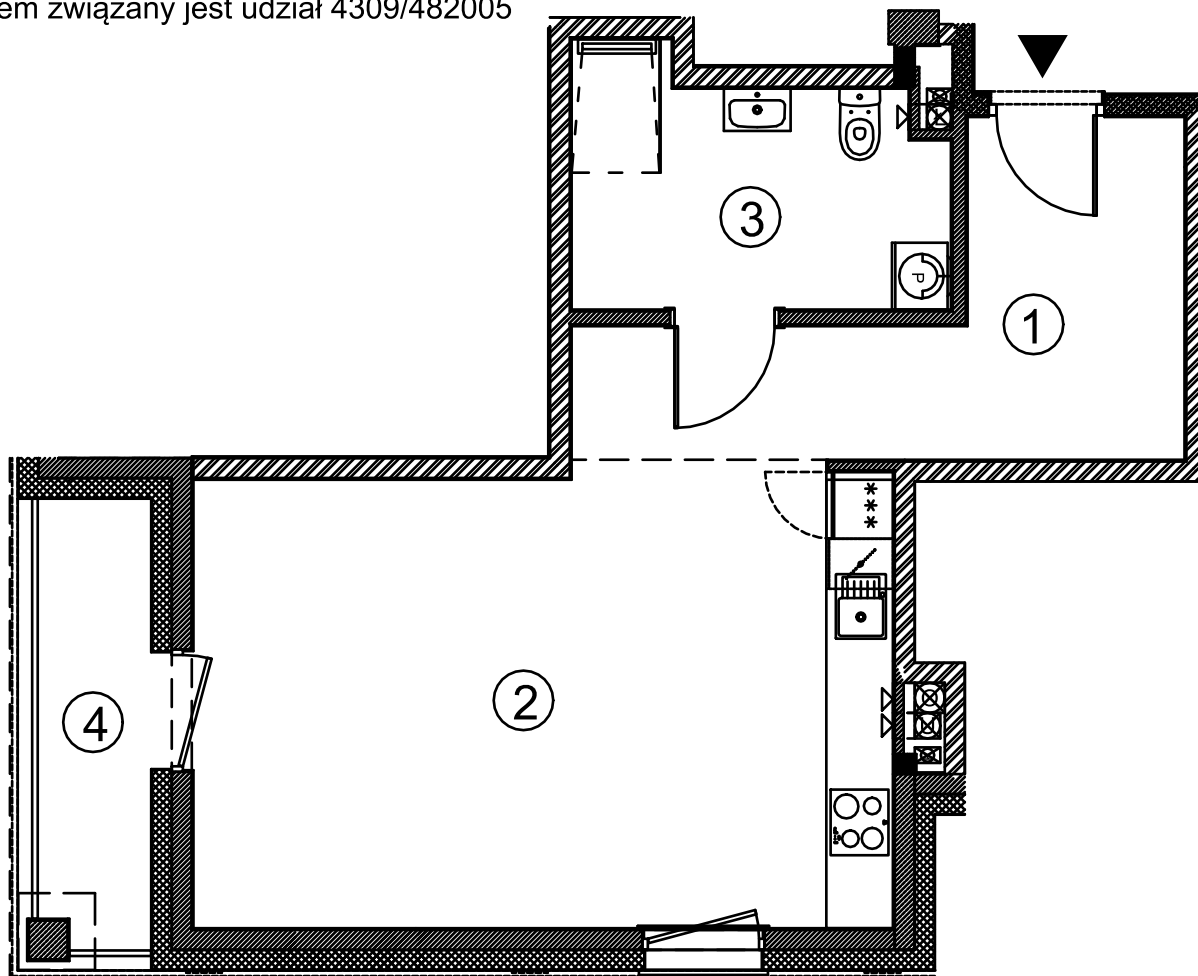




GEODEZYJNA INWENTARYZACJA POWIERZCHNI UŻYTKOWEJ LOKALU MIESZKALNEGO

- Lokal mieszkalny nr 41 (nr budowlany A.5.5)
- Powierzchnia użytkowa lokalu mieszkalnego - 43.09m²
- Z lokalem związany jest udział 4309/482005



Inwestycja:

APARTAMENTY DLA SENIORÓW
z usługami i elementami
zagospodarowania terenu
ul. Romanowska 55N
91-174 Łódź

Inwestor:

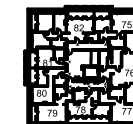
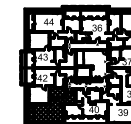
Apartamenty PLUS sp. z o.o.
ul. Romanowska 55E lok. nr 17
91-174 Łódź

Lokalizacja:

ul. Romanowska 55N

BUDYNEK A

BUDYNEK B



Budynek	Kondygnacja	Piętro	Nr lokalu
A	+5	4	41
Nr	Nazwa	Powierzchnia [m ²]	
1	Przedpokój	10,60	
2	Salon z aneksem	25,37	
3	Łazienka	7,12	
Powierzchnia użytkowa		43,09	
4	Balkon	5,47	