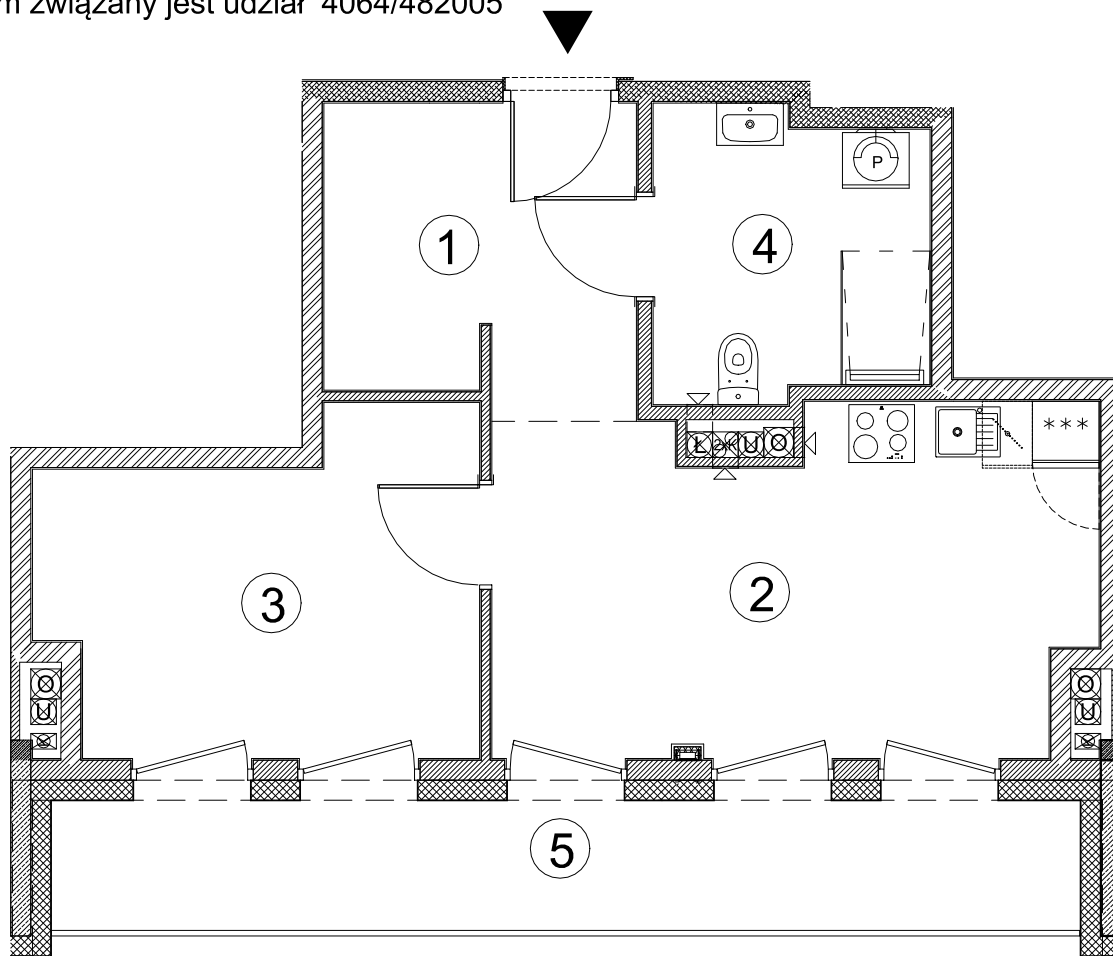




GEODEZYJNA INWENTARYZACJA POWIERZCHNI UŻYTKOWEJ LOKALU MIESZKALNEGO

- Lokal mieszkalny nr 40 (nr budowlany A.5.4)
- Powierzchnia użytkowa lokalu mieszkalnego - 40.64m²
- Z lokalem związany jest udział 4064/482005



Inwestycja:

APARTAMENTY DLA SENIORÓW
z usługami i elementami
zagospodarowania terenu
ul. Romanowska 55N
91-174 Łódź

Inwestor:

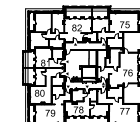
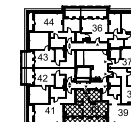
Apartamenty PLUS sp. z o.o.
ul. Romanowska 55E lok. nr 17
91-174 Łódź

Lokalizacja:

ul. Romanowska 55N

BUDYNEK A

BUDYNEK B



Budynek	Kondygnacja	Piętro	Nr lokalu
A	+5	4	40

Nr	Nazwa	Powierzchnia [m ²]
1	Przedpokój	7.53
2	Salon z aneksem	15.97
3	Pokój	10.77
4	Łazienka	6.37
Powierzchnia użytkowa		40.64
5	Loggia	14.11