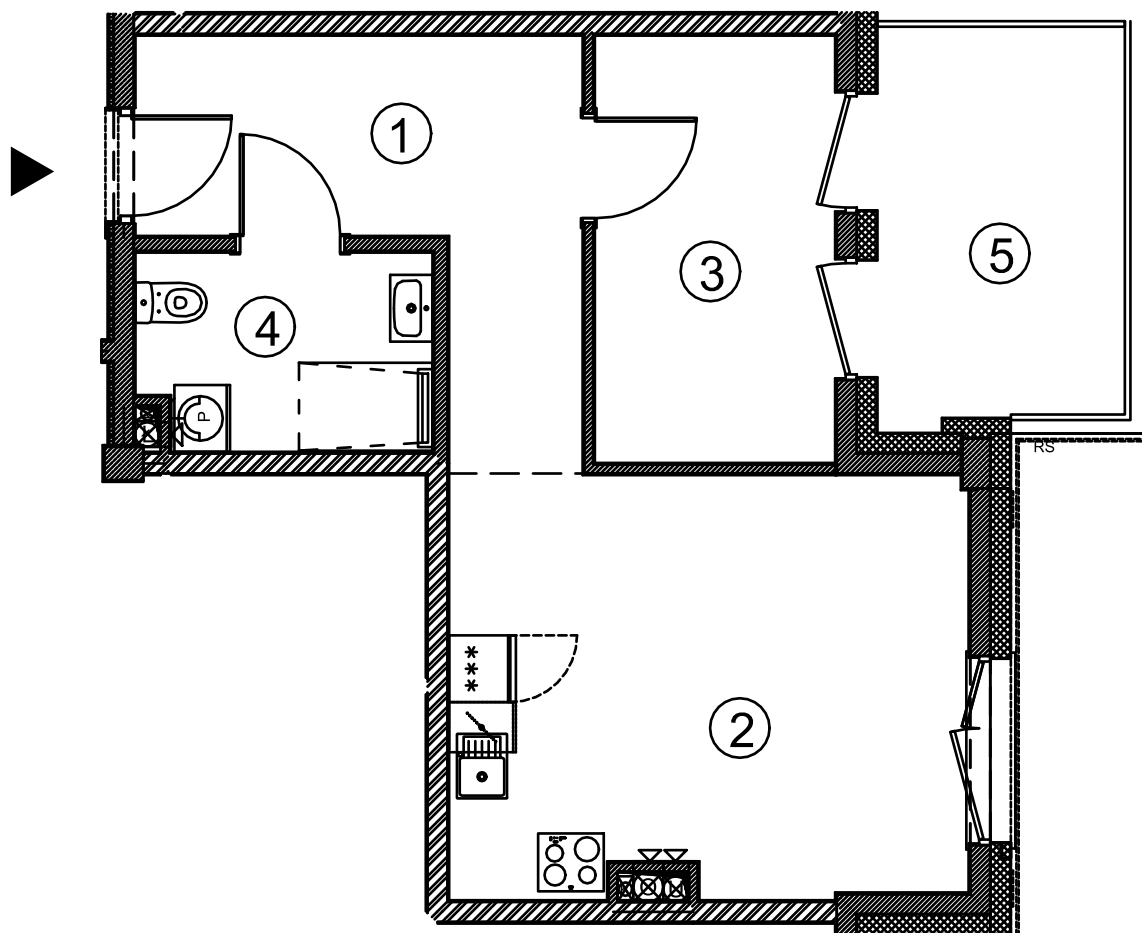




GEODEZYJNA INWENTARYZACJA POWIERZCHNI UŻYTKOWEJ LOKALU MIESZKALNEGO

- Lokal mieszkalny nr 38 (nr budowlany A.5.2)
- Powierzchnia użytkowa lokalu mieszkalnego - 40.36m²
- Z lokalem związany jest udział 4036/482005



Inwestycja:

APARTAMENTY DLA SENIORÓW
z usługami i elementami
zagospodarowania terenu
ul. Romanowska 55N
91-174 Łódź

Inwestor:

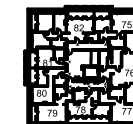
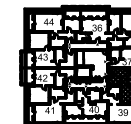
Apartamenty PLUS sp. z o.o.
ul. Romanowska 55E lok. nr 17
91-174 Łódź

Lokalizacja:

ul. Romanowska 55N

BUDYNEK A

BUDYNEK B



Budynek	Kondygnacja	Piętro	Nr lokalu
A	+5	4	38

Nr	Nazwa	Powierzchnia [m ²]
1	Przedpokój	9,87
2	Salon z aneksem	17,49
3	Pokój	8,23
4	Łazienka	4,77
Powierzchnia użytkowa		40,36
5	Loggia	9,40