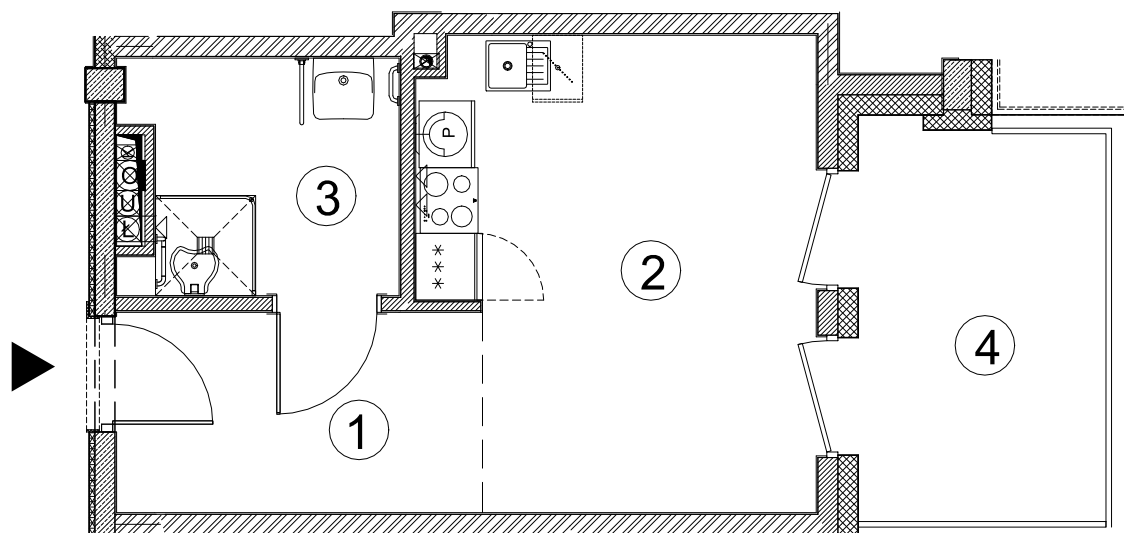




GEODEZYJNA INWENTARYZACJA POWIERZCHNI UŻYTKOWEJ LOKALU MIESZKALNEGO

- Lokal mieszkalny nr 37 (nr budowlany A.5.1)
- Powierzchnia użytkowa lokalu mieszkalnego - 25.18m²
- Z lokalem związany jest udział 2518/482005



Inwestycja:

APARTAMENTY DLA SENIORÓW
z usługami i elementami
zagospodarowania terenu
ul. Romanowska 55N
91-174 Łódź

Inwestor:

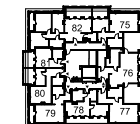
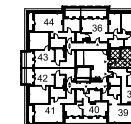
Apartamenty PLUS sp. z o.o.
ul. Romanowska 55E lok. nr 17
91-174 Łódź

Lokalizacja:

ul. Romanowska 55N

BUDYNEK A

BUDYNEK B



Budynek	Kondygnacja	Piętro	Nr lokalu
A	+5	4	37

Nr	Nazwa	Powierzchnia [m ²]
1	Przedpokój	5,90
2	Salon z aneksem	14,16
3	Łazienka	5,12
Powierzchnia użytkowa		25,18
4	Loggia	9,43