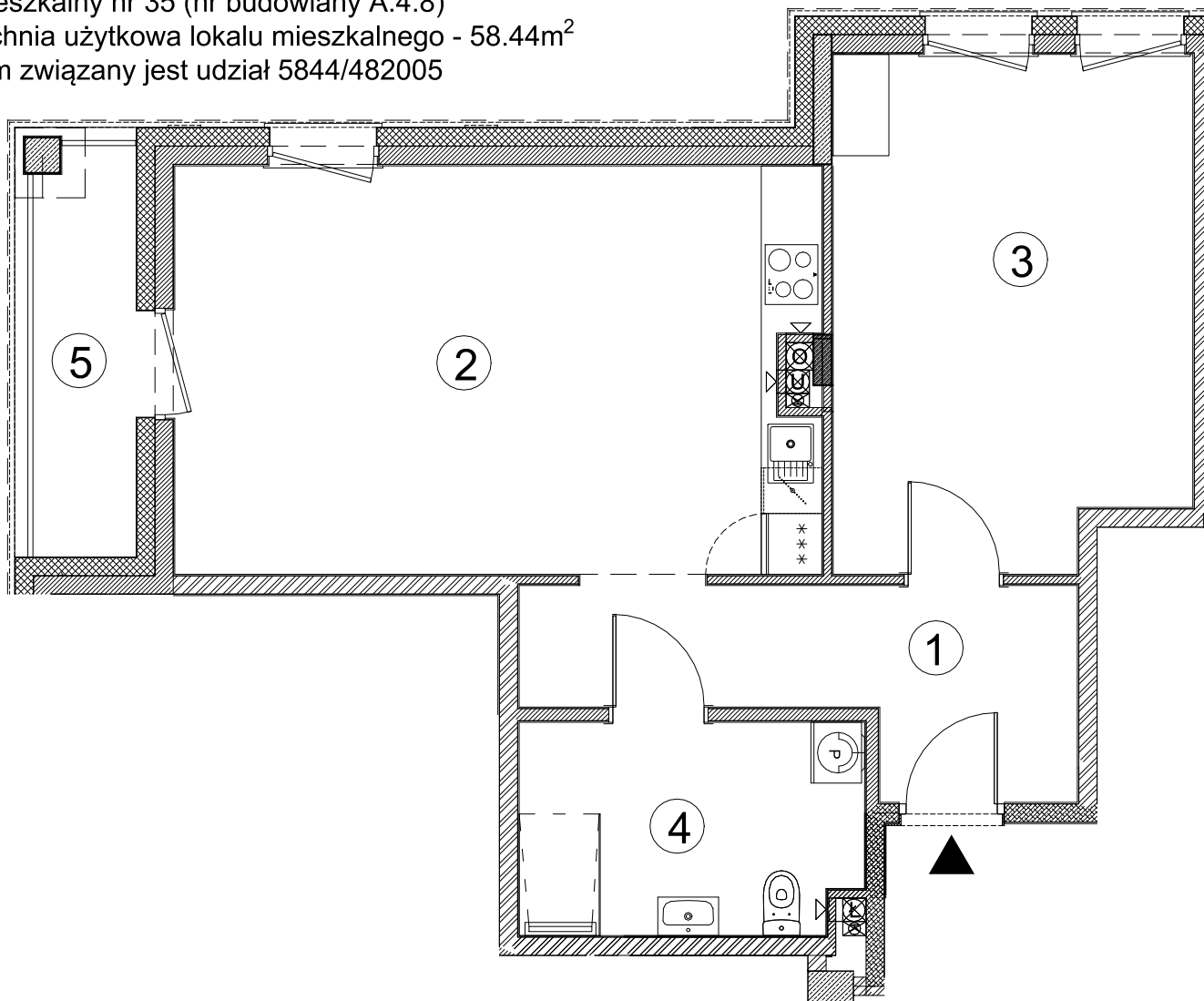




GEODEZYJNA INWENTARYZACJA POWIERZCHNI UŻYTKOWEJ LOKALU MIESZKALNEGO

- Lokal mieszkalny nr 35 (nr budowlany A.4.8)
- Powierzchnia użytkowa lokalu mieszkalnego - 58.44m²
- Z lokalem związany jest udział 5844/482005



Inwestycja:

APARTAMENTY DLA SENIORÓW
z usługami i elementami
zagospodarowania terenu
ul. Romanowska 55N
91-174 Łódź

Inwestor:

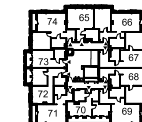
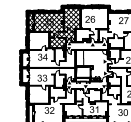
Apartamenty PLUS sp. z o.o.
ul. Romanowska 55E lok. nr 17
91-174 Łódź

Lokalizacja:

ul. Romanowska 55N

BUDYNEK A

BUDYNEK B



| Budynek | Kondygnacja | Piętro | Nr lokalu |
|---------|-------------|--------|-----------|
| A | +4 | 3 | 35 |

| Nr | Nazwa | Powierzchnia [m ²] |
|------------------------------|-----------------|--------------------------------|
| 1 | Przedpokój | 8,46 |
| 2 | Salon z aneksem | 25,37 |
| 3 | Pokój | 17,48 |
| 4 | Łazienka | 7,13 |
| Powierzchnia użytkowa | | 58,44 |
| 5 | Balkon | 5,45 |