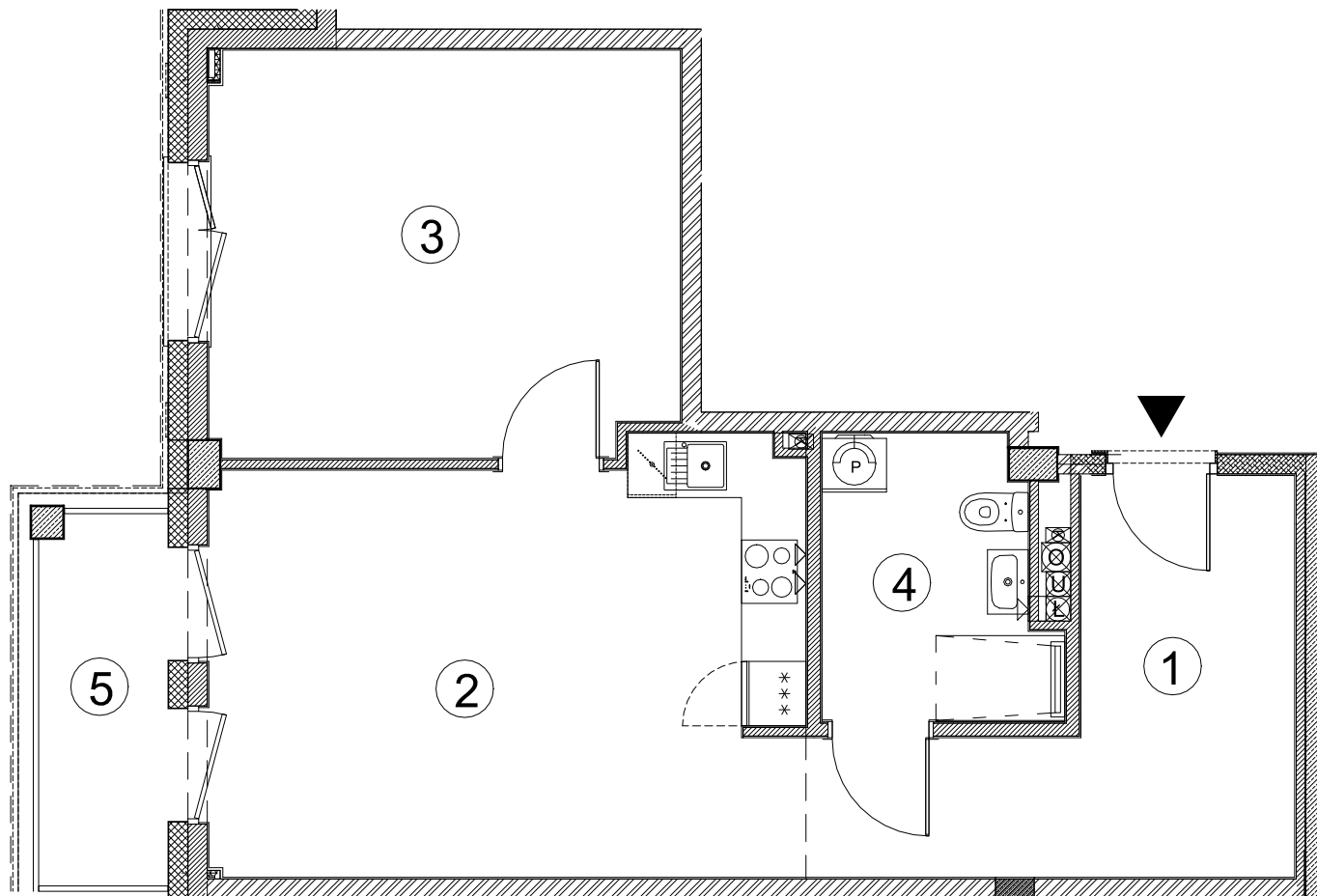




# GEODEZYJNA INWENTARYZACJA POWIERZCHNI UŻYTKOWEJ LOKALU MIESZKALNEGO

- Lokal mieszkalny nr 34 (nr budowlany A.4.7)
- Powierzchnia użytkowa lokalu mieszkalnego - 54.00m<sup>2</sup>
- Z lokalem związany jest udział 5400/482005



Inwestycja:

APARTAMENTY DLA SENIORÓW  
z usługami i elementami  
zagospodarowania terenu  
ul. Romanowska 55N  
91-174 Łódź

Inwestor:

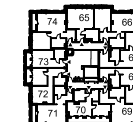
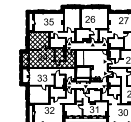
Apartamenty PLUS sp. z o.o.  
ul. Romanowska 55E lok. nr 17  
91-174 Łódź

Lokalizacja:

ul. Romanowska 55N

BUDYNEK A

BUDYNEK B



Budynek	Kondygnacja	Piętro	Nr lokalu
A	+4	3	34

Nr	Nazwa	Powierzchnia [m <sup>2</sup> ]
1	Przedpokój	10,59
2	Salon z aneksem	21,53
3	Pokój	16,39
4	Łazienka	5,49
<b>Powierzchnia użytkowa</b>		<b>54,00</b>
5	Balkon	5,49

**GEODETA**  
mgr inż. KRYSZYNA SKROBISZ  
nr upr. 9238  
tel. 601 290 745

ASKRO Sebastian Skrobisz  
Kompleksowe Usługi Geodezyjne  
02-401 Warszawa, ul. Świerszcza 72  
data pomiaru: kwiecień 2024