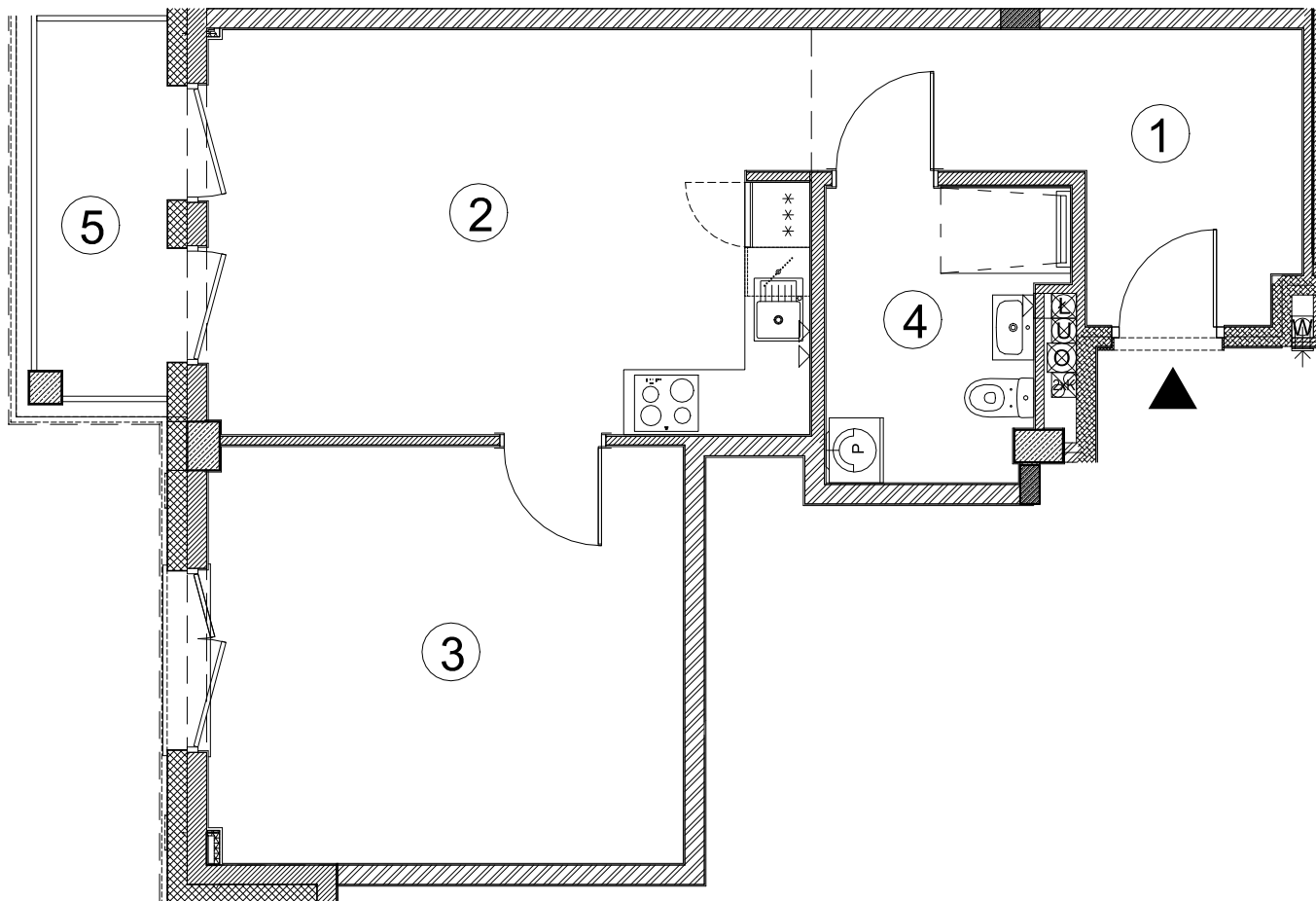




GEODEZYJNA INWENTARYZACJA POWIERZCHNI UŻYTKOWEJ LOKALU MIESZKALNEGO

- Lokal mieszkalny nr 33 (nr budowlany A.4.6)
- Powierzchnia użytkowa lokalu mieszkalnego - 51.67m²
- Z lokalem związany jest udział 5167/482005



Inwestycja:

APARTAMENTY DLA SENIORÓW
z usługami i elementami
zagospodarowania terenu
ul. Romanowska 55N
91-174 Łódź

Inwestor:

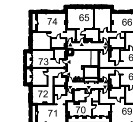
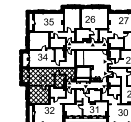
Apartamenty PLUS sp. z o.o.
ul. Romanowska 55E lok. nr 17
91-174 Łódź

Lokalizacja:

ul. Romanowska 55N

BUDYNEK A

BUDYNEK B



Budynek	Kondygnacja	Piętro	Nr lokalu
A	+4	3	33
Nr	Nazwa	Powierzchnia [m ²]	
1	Przedpokój	8,64	
2	Salon z aneksem	20,59	
3	Pokój	16,82	
4	Łazienka	5,62	
Powierzchnia użytkowa		51,67	
5	Balkon	5,46	