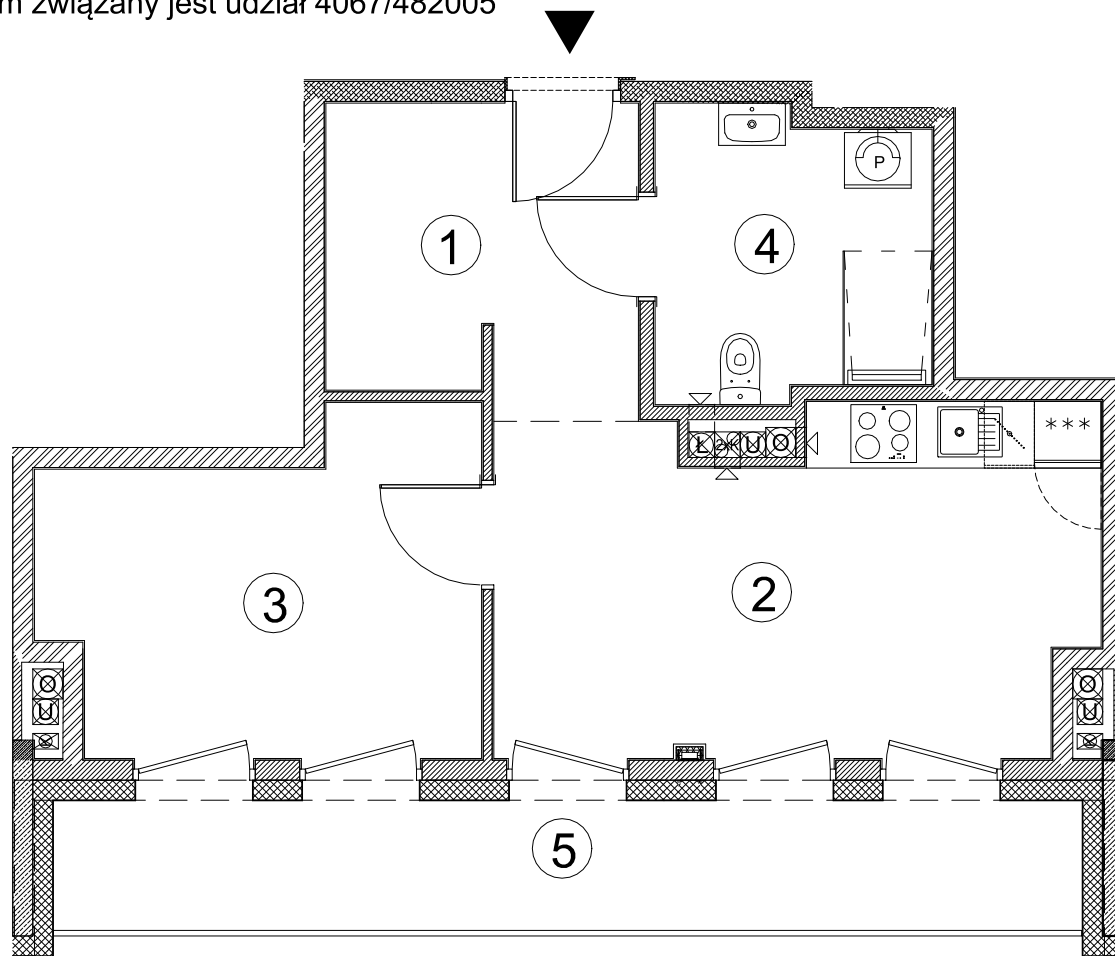




# GEODEZYJNA INWENTARYZACJA POWIERZCHNI UŻYTKOWEJ LOKALU MIESZKALNEGO

- Lokal mieszkalny nr 31 (nr budowlany A.4.4)
- Powierzchnia użytkowa lokalu mieszkalnego - 40.67m<sup>2</sup>
- Z lokalem związany jest udział 4067/482005



Inwestycja:

APARTAMENTY DLA SENIORÓW  
z usługami i elementami  
zagospodarowania terenu  
ul. Romanowska 55N  
91-174 Łódź

Inwestor:

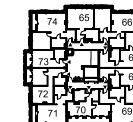
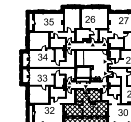
Apartamenty PLUS sp. z o.o.  
ul. Romanowska 55E lok. nr 17  
91-174 Łódź

Lokalizacja:

ul. Romanowska 55N

BUDYNEK A

BUDYNEK B



Budynek	Kondygnacja	Piętro	Nr lokalu
A	+4	3	31

Nr	Nazwa	Powierzchnia [m <sup>2</sup> ]
1	Przedpokój	7.51
2	Salon z aneksem	16.00
3	Pokój	10.78
4	Łazienka	6.38
<b>Powierzchnia użytkowa</b>		<b>40.67</b>
5	Loggia	14.23

**GEODETA**  
mgr inż. KRYSZYNA SKROBISZ  
nr upr. 9238  
tel. 601 290 745

ASKRO Sebastian Skrobisz  
Kompleksowe Usługi Geodezyjne  
02-401 Warszawa, ul. Świerszcza 72  
data pomiaru: kwiecień 2024