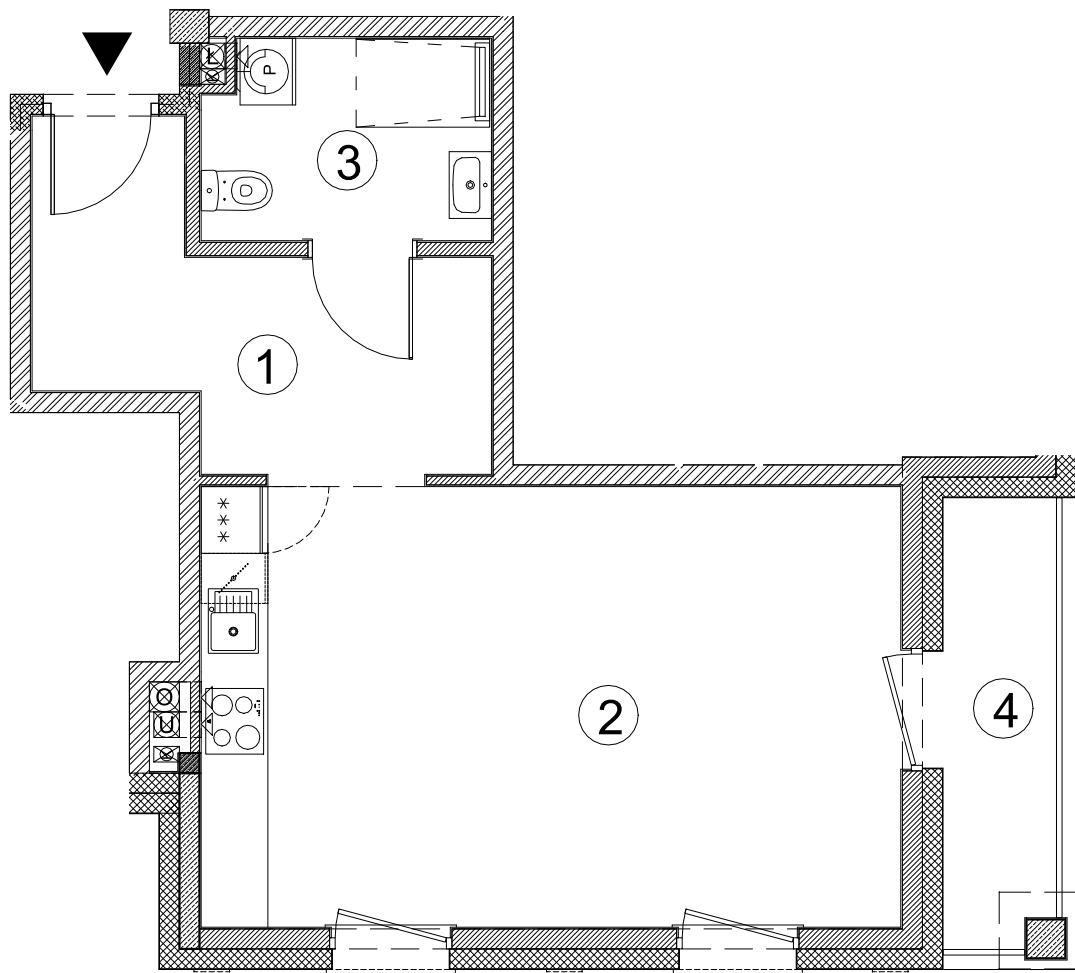




# GEODEZYJNA INWENTARYZACJA POWIERZCHNI UŻYTKOWEJ LOKALU MIESZKALNEGO

- Lokal mieszkalny nr 30 (nr budowlany A.4.3)
- Powierzchnia użytkowa lokalu mieszkalnego - 38.34m<sup>2</sup>
- Z lokalem związany jest udział 3834/482005



Inwestycja:

APARTAMENTY DLA SENIORÓW  
z usługami i elementami  
zagospodarowania terenu  
ul. Romanowska 55N  
91-174 Łódź

Inwestor:

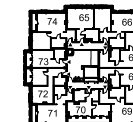
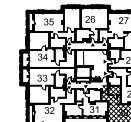
Apartamenty PLUS sp. z o.o.  
ul. Romanowska 55E lok. nr 17  
91-174 Łódź

Lokalizacja:

ul. Romanowska 55N

BUDYNEK A

BUDYNEK B



Budynek	Kondygnacja	Piętro	Nr lokalu
A	+4	3	30

Nr	Nazwa	Powierzchnia [m <sup>2</sup> ]
1	Przedpokój	8,62
2	Salon z aneksem	25,00
3	Łazienka	4,72
<b>Powierzchnia użytkowa</b>		<b>38,34</b>
4	Balkon	5,38