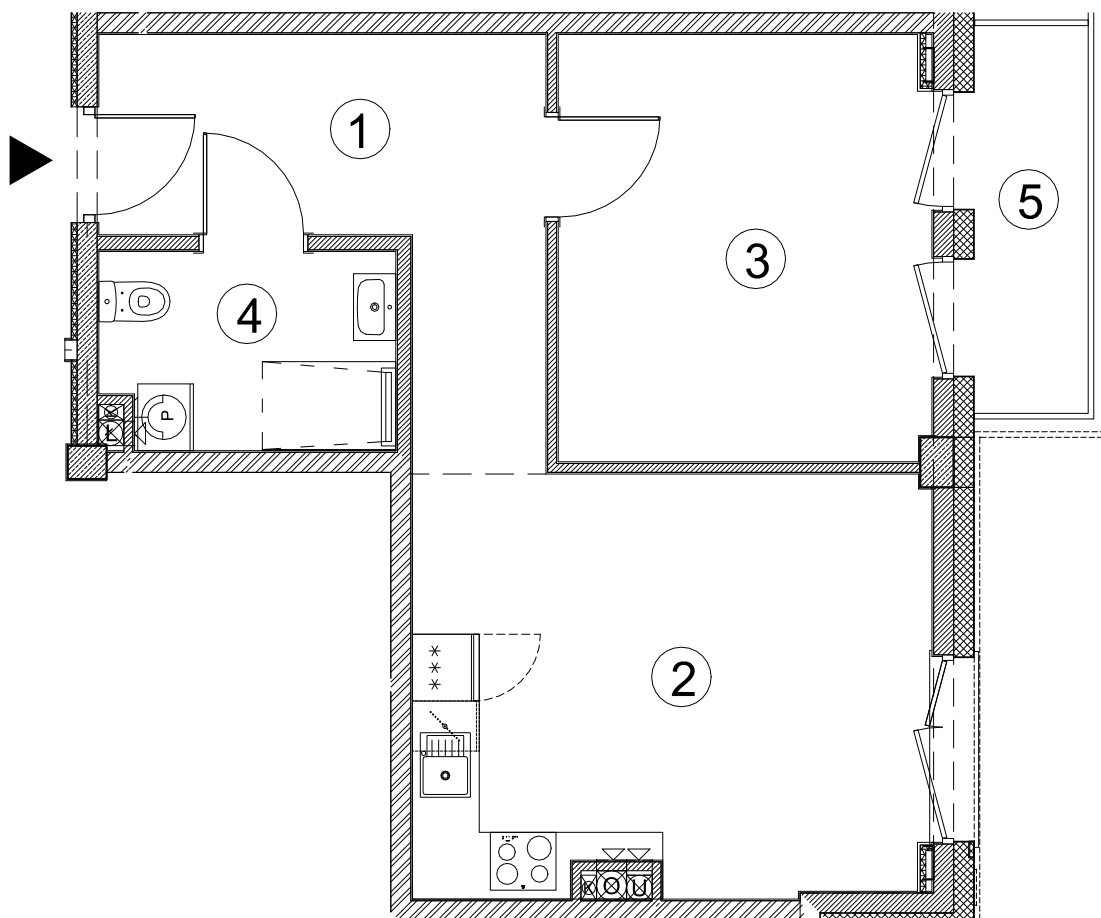




GEODEZYJNA INWENTARYZACJA POWIERZCHNI UŻYTKOWEJ LOKALU MIESZKALNEGO

- Lokal mieszkalny nr 29 (nr budowlany A.4.2)
- Powierzchnia użytkowa lokalu mieszkalnego - 44.22m²
- Z lokalem związany jest udział 4422/482005



Inwestycja:

APARTAMENTY DLA SENIORÓW
z usługami i elementami
zagospodarowania terenu
ul. Romanowska 55N
91-174 Łódź

Inwestor:

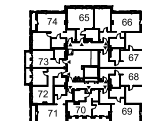
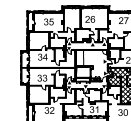
Apartamenty PLUS sp. z o.o.
ul. Romanowska 55E lok. nr 17
91-174 Łódź

Lokalizacja:

ul. Romanowska 55N

BUDYNEK A

BUDYNEK B



Budynek	Kondygnacja	Piętro	Nr lokalu
A	+4	3	29

Nr	Nazwa	Powierzchnia [m ²]
1	Przedpokój	9.47
2	Salon z aneksem	17.52
3	Pokój	12.49
4	Łazienka	4.74
Powierzchnia użytkowa		44.22
5	Balkon	5.14