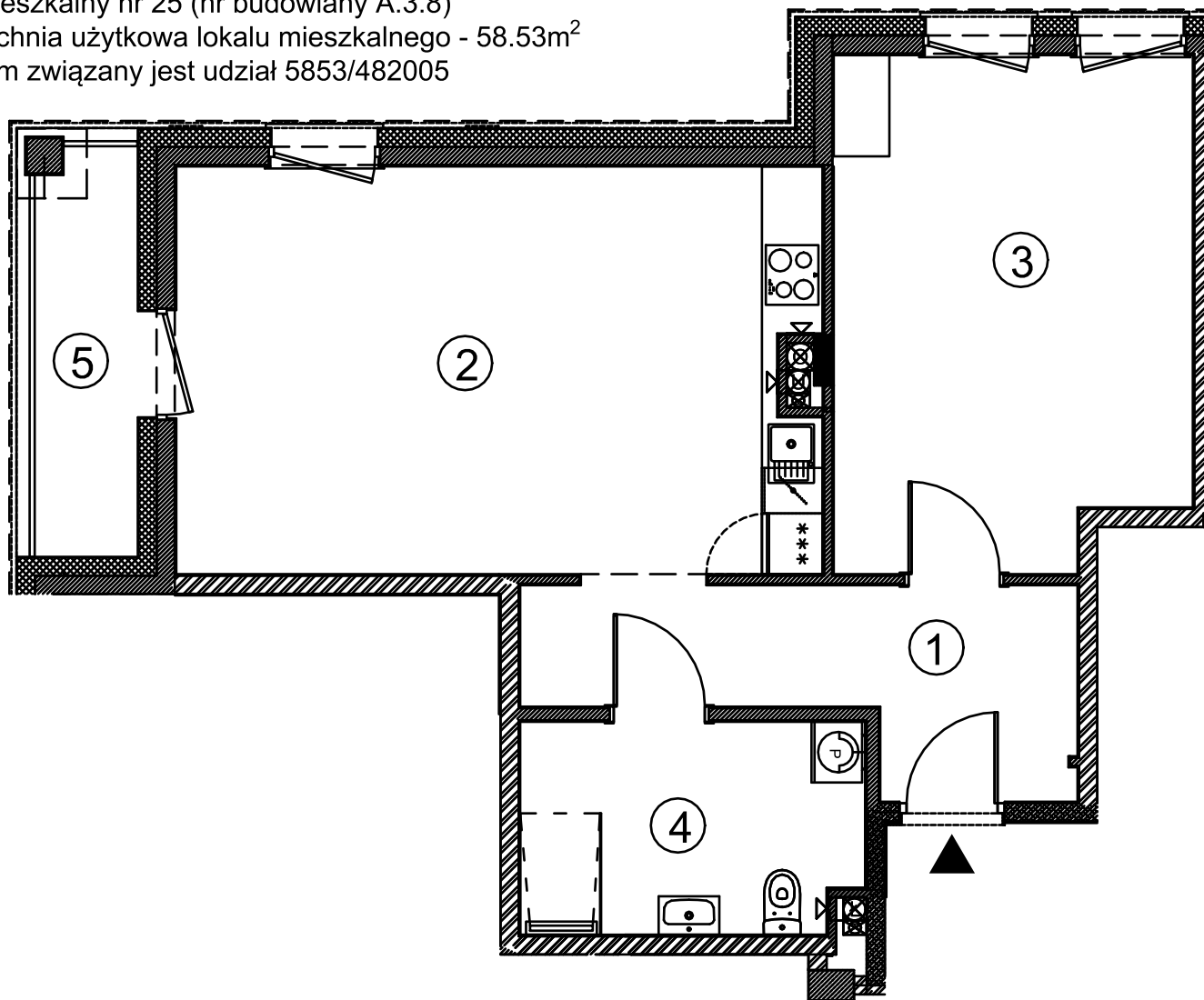




GEODEZYJNA INWENTARYZACJA POWIERZCHNI UŻYTKOWEJ LOKALU MIESZKALNEGO

- Lokal mieszkalny nr 25 (nr budowlany A.3.8)
- Powierzchnia użytkowa lokalu mieszkalnego - 58.53m²
- Z lokalem związany jest udział 5853/482005



Inwestycja:

APARTAMENTY DLA SENIORÓW
z usługami i elementami
zagospodarowania terenu
ul. Romanowska 55N
91-174 Łódź

Inwestor:

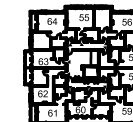
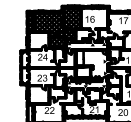
Apartamenty PLUS sp. z o.o.
ul. Romanowska 55E lok. nr 17
91-174 Łódź

Lokalizacja:

ul. Romanowska 55N

BUDYNEK A

BUDYNEK B



Budynek	Kondygnacja	Piętro	Nr lokalu
A	+3	2	25

Nr	Nazwa	Powierzchnia [m ²]
1	Przedpokój	8,48
2	Salon z aneksem	25,57
3	Pokój	17,39
4	Łazienka	7,09
Powierzchnia użytkowa		58,53
5	Balkon	5,36