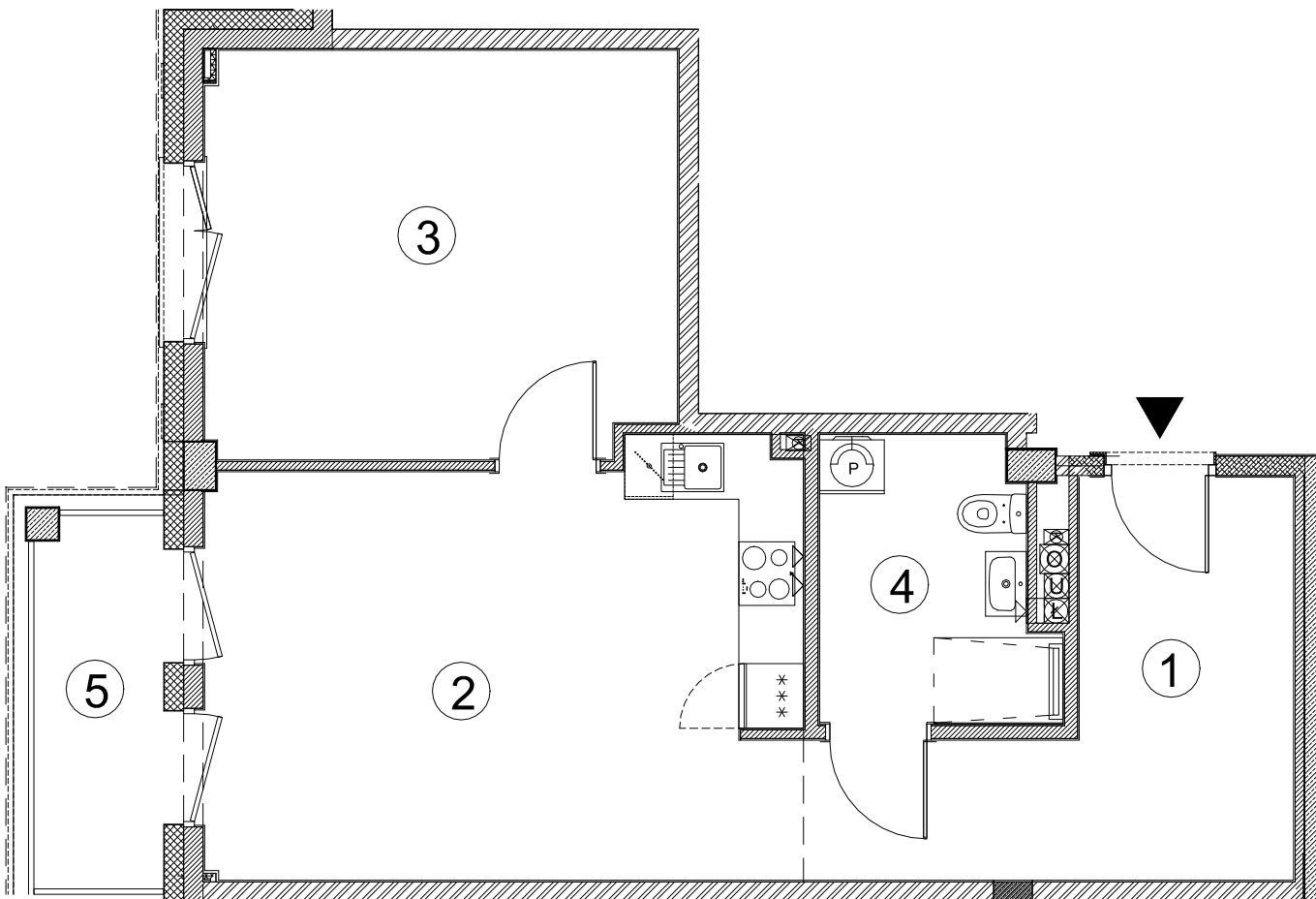




GEODEZYJNA INWENTARYZACJA POWIERZCHNI UŻYTKOWEJ LOKALU MIESZKALNEGO

- Lokal mieszkalny nr 24 (nr budowlany A.3.7)
- Powierzchnia użytkowa lokalu mieszkalnego - 54.51m²
- Z lokalem związany jest udział 5451/482005



Inwestycja:

APARTAMENTY DLA SENIORÓW
z usługami i elementami
zagospodarowania terenu
ul. Romanowska 55N
91-174 Łódź

Inwestor:

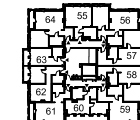
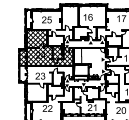
Apartamenty PLUS sp. z o.o.
ul. Romanowska 55E lok. nr 17
91-174 Łódź

Lokalizacja:

ul. Romanowska 55N

BUDYNEK A

BUDYNEK B



Budynek	Kondygnacja	Piętro	Nr lokalu
A	+3	2	24

Nr	Nazwa	Powierzchnia [m ²]
1	Przedpokój	10,78
2	Salon z aneksem	21,69
3	Pokój	16,42
4	Łazienka	5,62
Powierzchnia użytkowa		54,51
5	Balkon	5,59