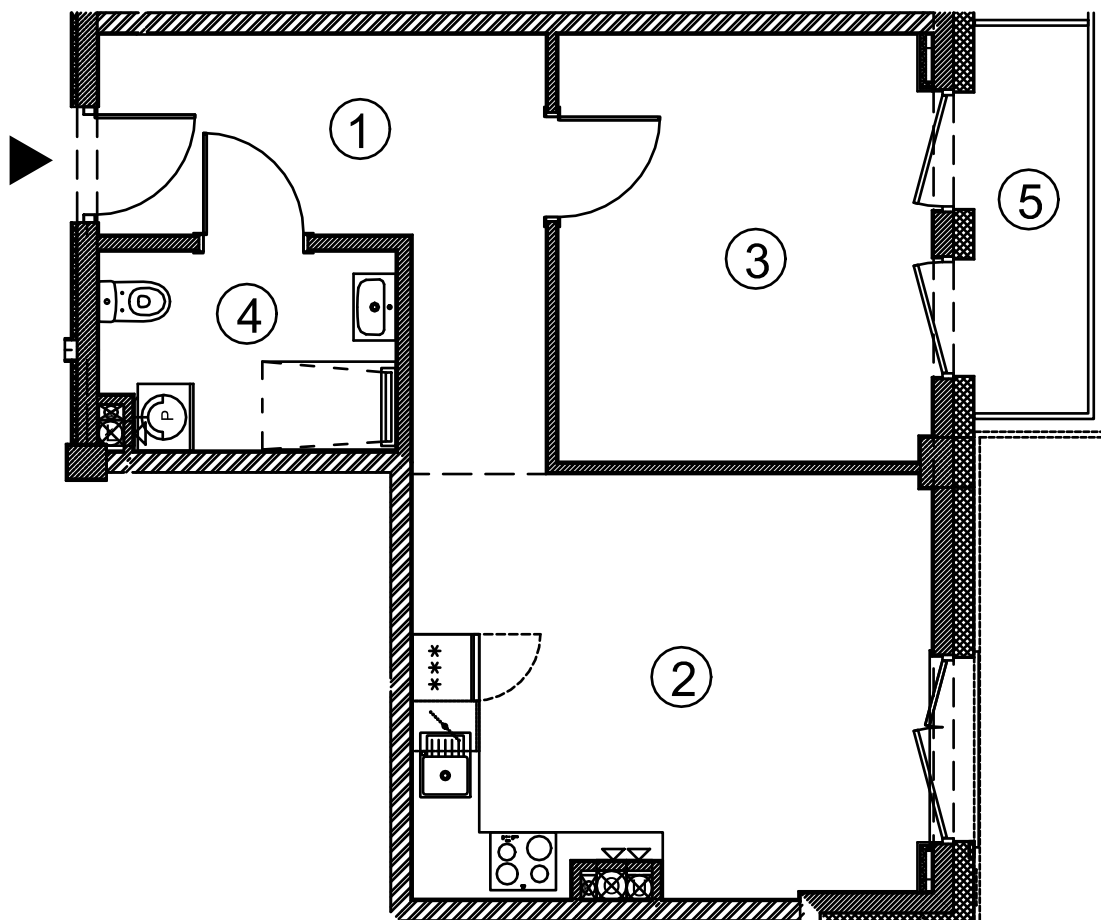




GEODEZYJNA INWENTARYZACJA POWIERZCHNI UŻYTKOWEJ LOKALU MIESZKALNEGO

- Lokal mieszkalny nr 19 (nr budowlany A.3.2)
- Powierzchnia użytkowa lokalu mieszkalnego - 44.68m²
- Z lokalem związany jest udział 4468/482005



Investycja:

APARTAMENTY DLA SENIORÓW
z usługami i elementami
zagospodarowania terenu
ul. Romanowska 55N
91-174 Łódź

Investor:

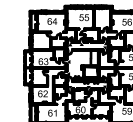
Apartamenty PLUS sp. z o.o.
ul. Romanowska 55E lok. nr 17
91-174 Łódź

Lokalizacja:

ul. Romanowska 55N

BUDYNEK A

BUDYNEK B



Budynek	Kondygnacja	Piętro	Nr lokalu
A	+3	2	19
Nr	Nazwa	Powierzchnia [m ²]	
1	Przedpokój	9.72	
2	Salon z aneksem	17.34	
3	Pokój	12.80	
4	Łazienka	4.82	
Powierzchnia użytkowa		44.68	
5	Balkon	5.15	