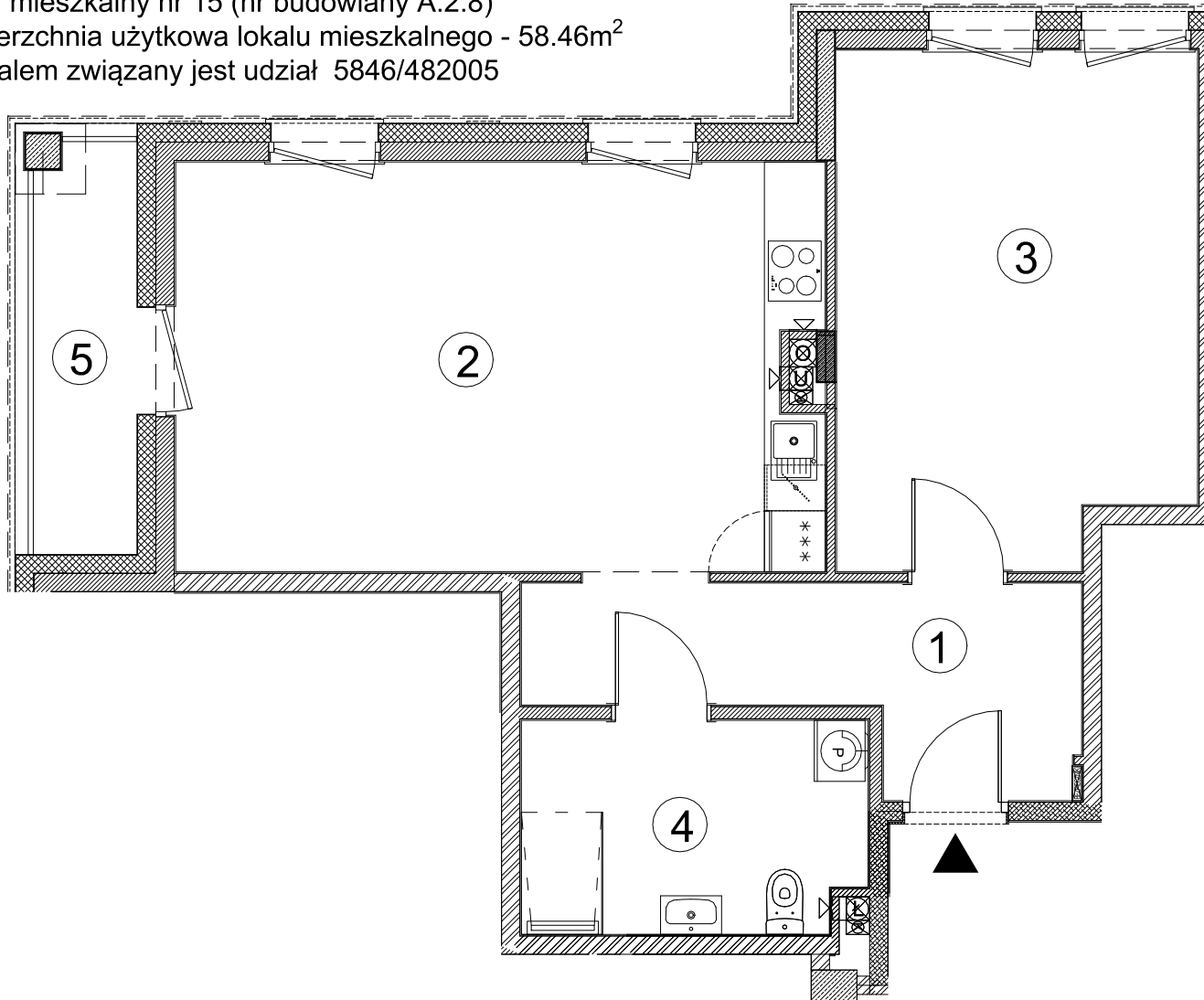




GEODEZYJNA INWENTARYZACJA POWIERZCHNI UŻYTKOWEJ LOKALU MIESZKALNEGO

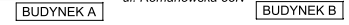
- Lokal mieszkalny nr 15 (nr budowlany A.2.8)
- Powierzchnia użytkowa lokalu mieszkalnego - 58.46m²
- Z lokalem związany jest udział 5846/482005



Inwestycja:
APARTAMENTY DLA SENIORÓW
z usługami i elementami
zagospodarowania terenu
ul. Romanowska 55N
91-174 Łódź

Inwestor:
Apartamenty PLUS sp. z o.o.
ul. Romanowska 55E lok. nr 17
91-174 Łódź

Lokalizacja:
ul. Romanowska 55N



Budynek	Kondygnacja	Piętro	Nr lokalu
A	+2	1	15

Nr	Nazwa	Powierzchnia [m ²]
1	Przedpokój	8,53
2	Salon z aneksem	25,28
3	Pokój	17,48
4	Łazienka	7,17
Powierzchnia użytkowa		58,46
5	Balkon	5,38

Rysunek bez skali
Pomiar wykonano zgodnie z normą PN ISO 9836:2015-12.

GEODETA
mgr inż. KRYSZYNA SKROBISZ
nr upr. 9238
tel. 601 290 745

ASKRO Sebastian Skrobisz
Kompleksowe Usługi Geodezyjne
02-401 Warszawa, ul. Świerszcza 72
data pomiaru: kwiecień 2024