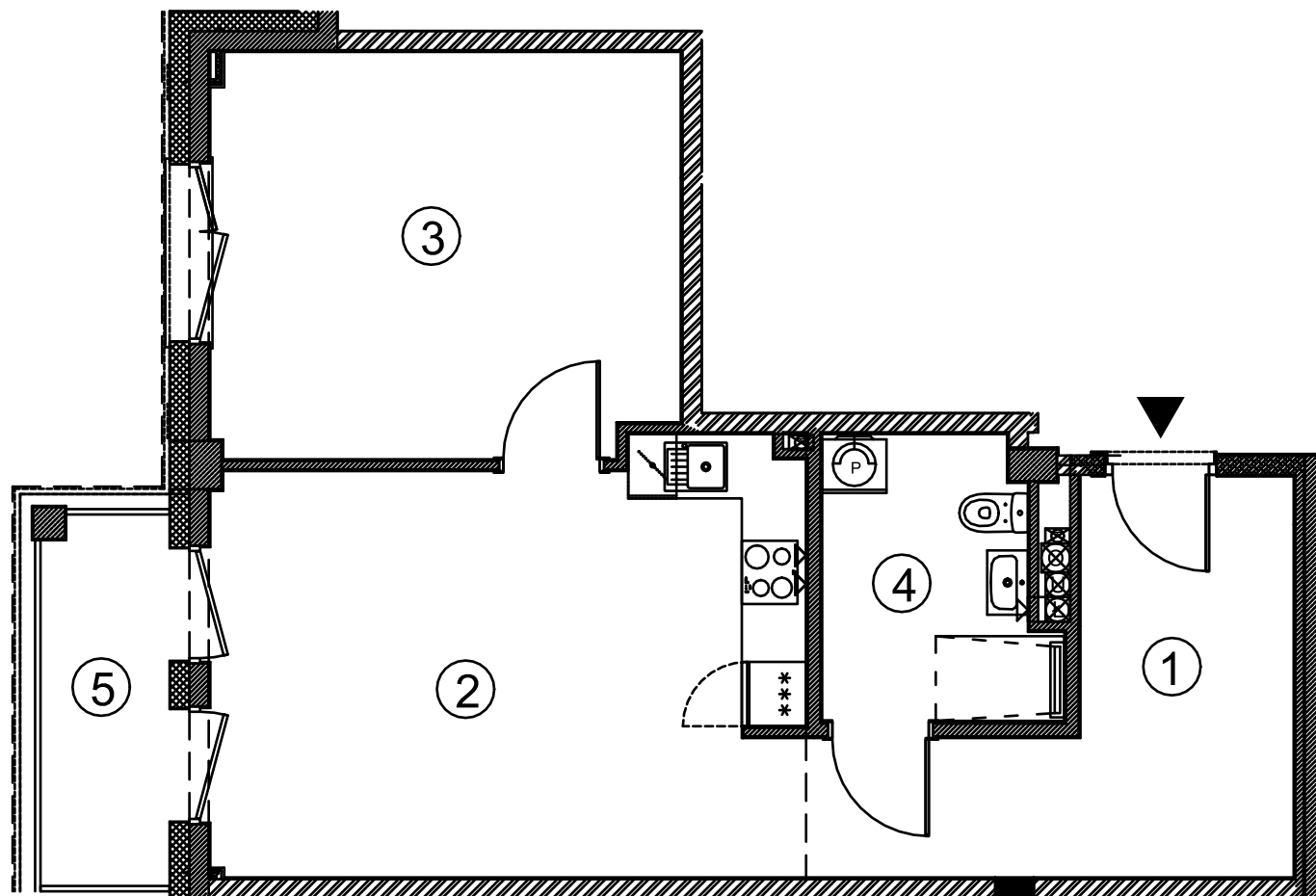




GEODEZYJNA INWENTARYZACJA POWIERZCHNI UŻYTKOWEJ LOKALU MIESZKALNEGO

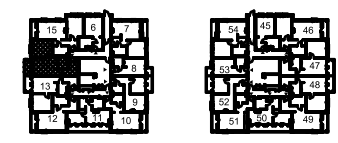
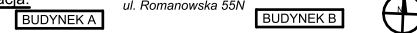
- Lokal mieszkalny nr 14 (nr budowlany A.2.7)
- Powierzchnia użytkowa lokalu mieszkalnego - 54.33m²
- Z lokalem związany jest udział 5433/482005



Inwestycja:
APARTAMENTY DLA SENIORÓW
z usługami i elementami
zagospodarowania terenu
ul. Romanowska 55N
91-174 Łódź

Inwestor:
Apartamenty PLUS sp. z o.o.
ul. Romanowska 55E lok. nr 17
91-174 Łódź

Lokalizacja: ul. Romanowska 55N



Budynek	Kondygnacja	Piętro	Nr lokalu
A	+2	1	14

Nr	Nazwa	Powierzchnia [m ²]
1	Przedpokój	10,77
2	Salon z aneksem	21,58
3	Pokój	16,44
4	Łazienka	5,54
Powierzchnia użytkowa		54,33
5	Balkon	5,41

Rysunek bez skali
Pomiar wykonano zgodnie z normą PN ISO 9836:2015-12.

GEODETA
mgr inż. KRYSZYNA SKROBISZ
nr upr. 9238
tel. 601 290 745

ASKRO Sebastian Skrobisz
Kompleksowe Usługi Geodezyjne
02-401 Warszawa, ul. Świerzcza 72
data pomiaru: kwiecień 2024