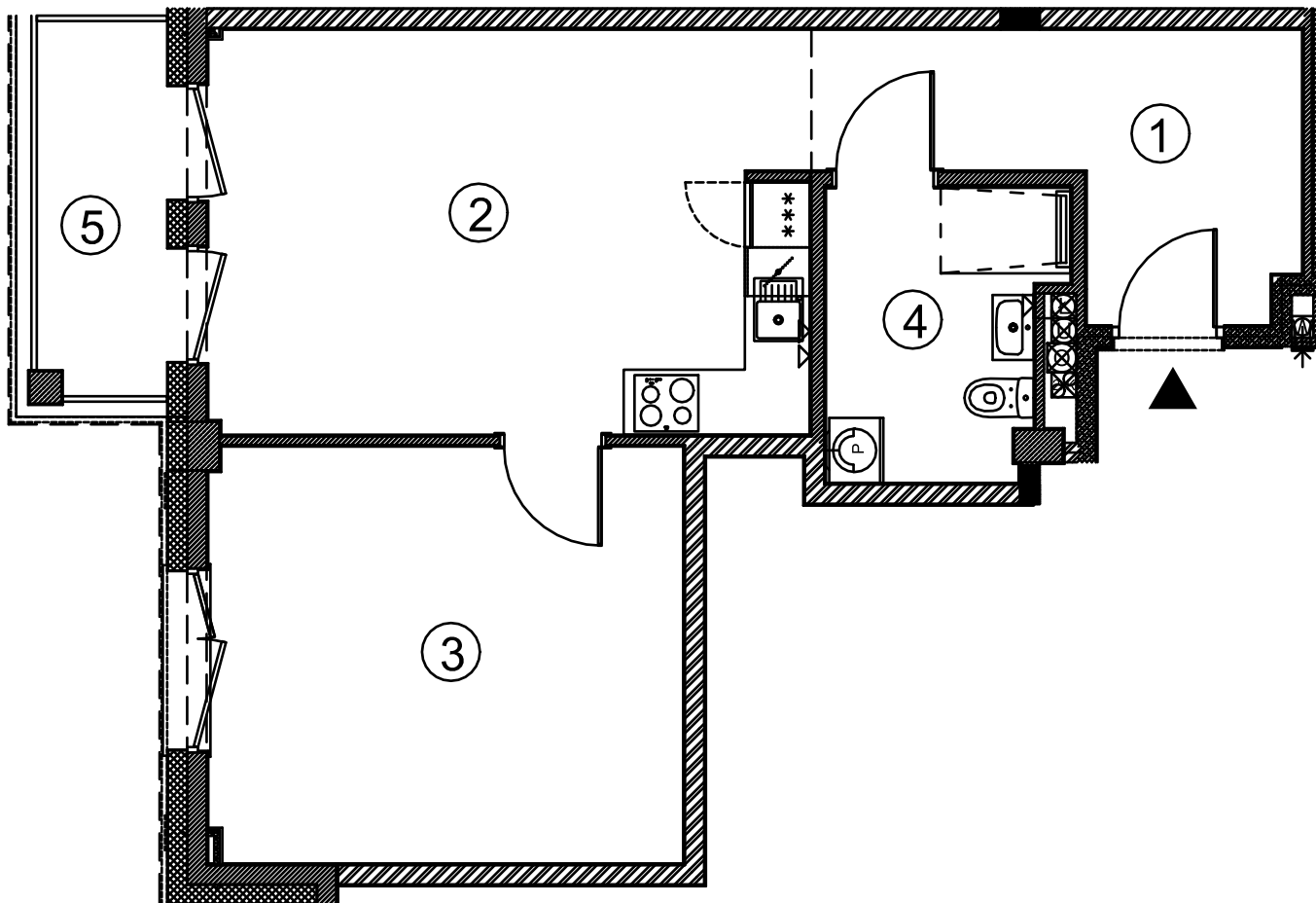




GEODEZYJNA INWENTARYZACJA POWIERZCHNI UŻYTKOWEJ LOKALU MIESZKALNEGO

- Lokal mieszkalny nr 13 (nr budowlany A.2.6)
- Powierzchnia użytkowa lokalu mieszkalnego - 51.85m²
- Z lokalem związany jest udział 5185/482005



Inwestycja:

APARTAMENTY DLA SENIORÓW
z usługami i elementami
zagospodarowania terenu
ul. Romanowska 55N
91-174 Łódź

Inwestor:

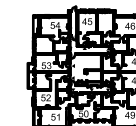
Apartamenty PLUS sp. z o.o.
ul. Romanowska 55E lok. nr 17
91-174 Łódź

Lokalizacja:

ul. Romanowska 55N

BUDYNEK A

BUDYNEK B



Budynek	Kondygnacja	Piętro	Nr lokalu
A	+2	1	13

Nr	Nazwa	Powierzchnia [m ²]
1	Przedpokój	8,68
2	Salon z aneksem	20,59
3	Pokój	16,89
4	Łazienka	5,69
Powierzchnia użytkowa		51,85
5	Balkon	5,52