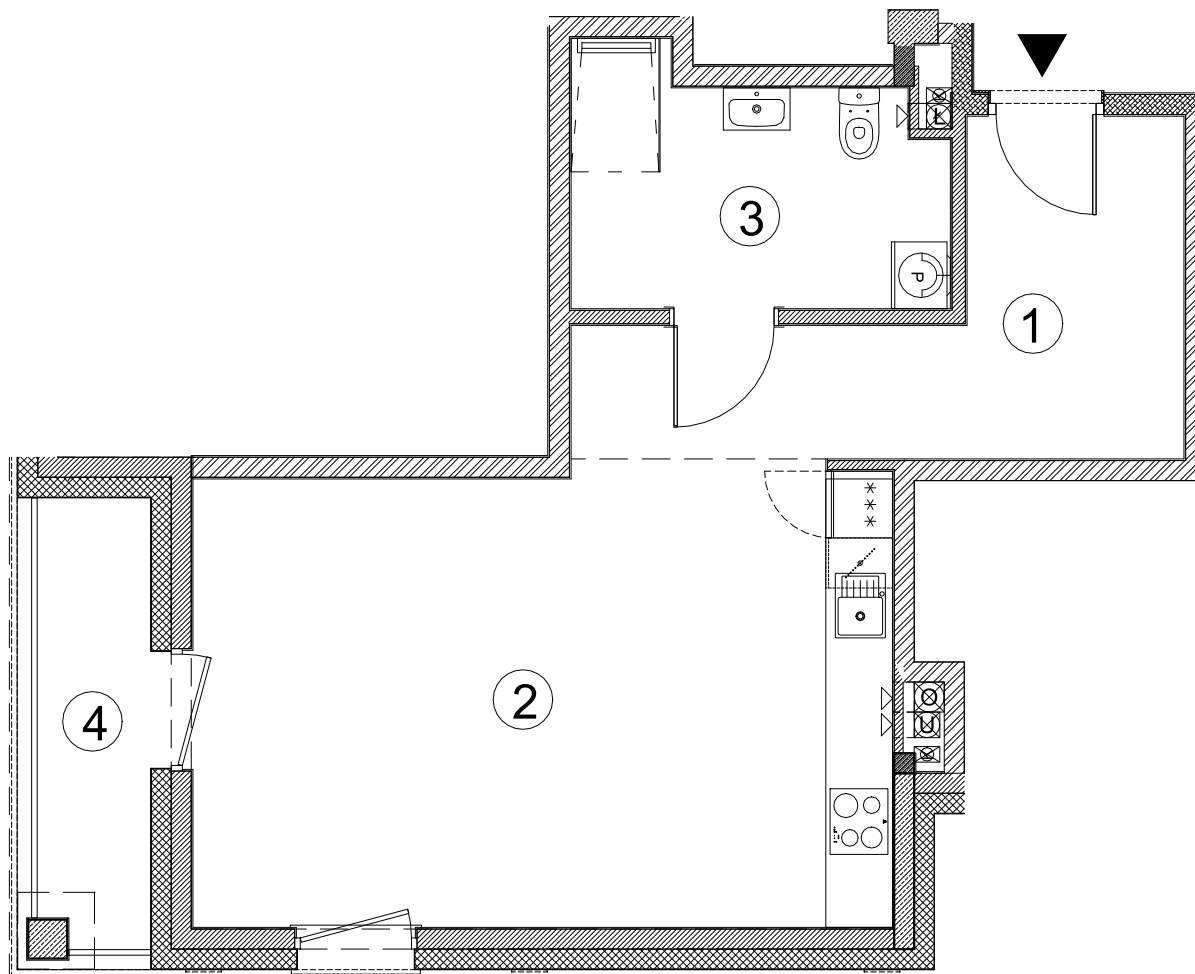




GEODEZYJNA INWENTARYZACJA POWIERZCHNI UŻYTKOWEJ LOKALU MIESZKALNEGO

- Lokal mieszkalny nr 12 (nr budowlany A.2.5)
- Powierzchnia użytkowa lokalu mieszkalnego - 43.33m²
- Z lokalem związany jest udział 4333/482005



Inwestycja:

APARTAMENTY DLA SENIORÓW
z usługami i elementami
zagospodarowania terenu
ul. Romanowska 55N
91-174 Łódź

Inwestor:

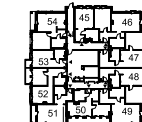
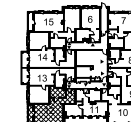
Apartamenty PLUS sp. z o.o.
ul. Romanowska 55E lok. nr 17
91-174 Łódź

Lokalizacja:

ul. Romanowska 55N

BUDYNEK A

BUDYNEK B



Budynek	Kondygnacja	Piętro	Nr lokalu
A	+2	1	12

Nr	Nazwa	Powierzchnia [m ²]
1	Przedpokój	10,36
2	Salon z aneksem	25,80
3	Łazienka	7,17
Powierzchnia użytkowa		43,33
4	Balkon	5,51