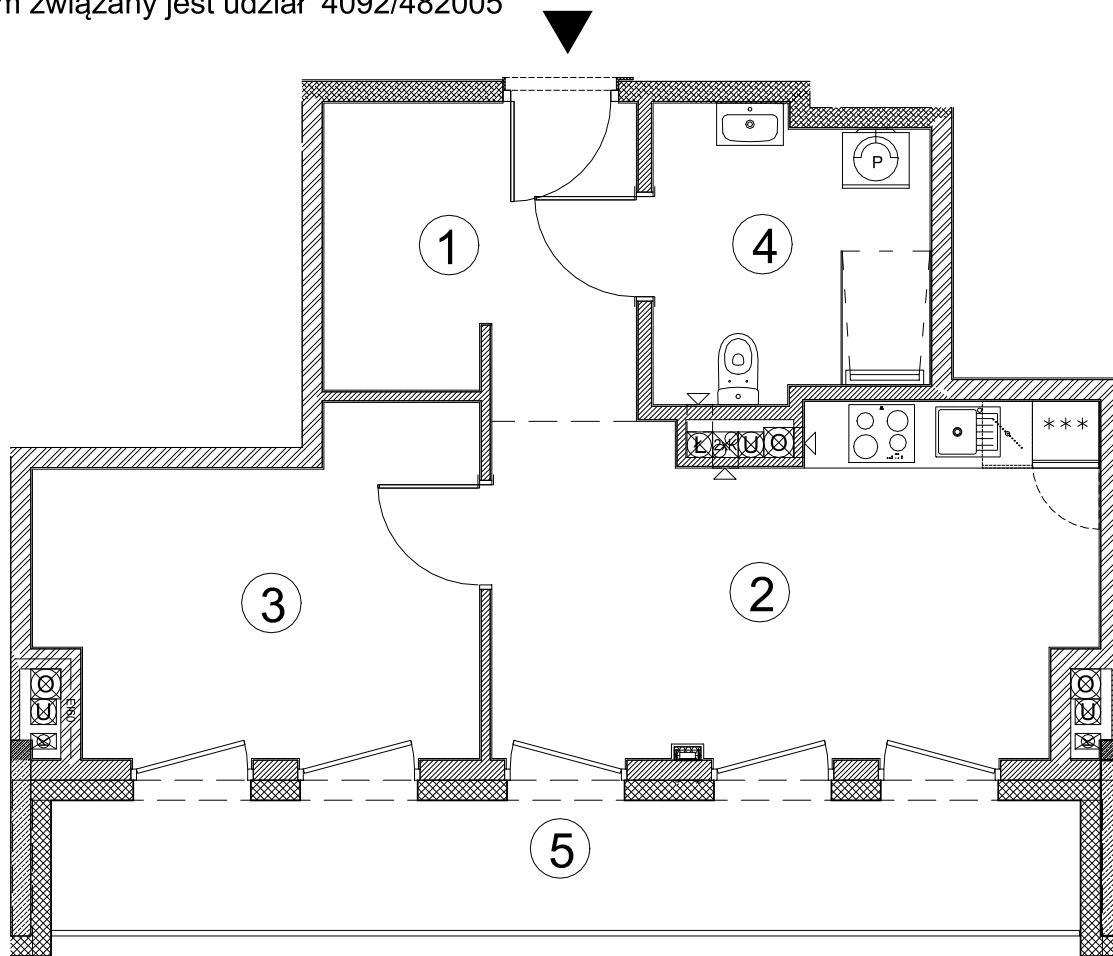




GEODEZYJNA INWENTARYZACJA POWIERZCHNI UŻYTKOWEJ LOKALU MIESZKALNEGO

- Lokal mieszkalny nr 11 (nr budowlany A.2.4)
- Powierzchnia użytkowa lokalu mieszkalnego - 40.92m²
- Z lokalem związany jest udział 4092/482005



Inwestycja:

APARTAMENTY DLA SENIORÓW
z usługami i elementami
zagospodarowania terenu
ul. Romanowska 55N
91-174 Łódź

Inwestor:

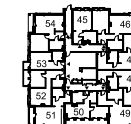
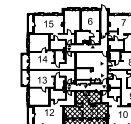
Apartamenty PLUS sp. z o.o.
ul. Romanowska 55E lok. nr 17
91-174 Łódź

Lokalizacja:

ul. Romanowska 55N

BUDYNEK A

BUDYNEK B



Budynek	Kondygnacja	Piętro	Nr lokalu
A	+2	1	11

Nr	Nazwa	Powierzchnia [m ²]
1	Przedpokój	7,55
2	Salon z aneksem	16,10
3	Pokój	10,87
4	Łazienka	6,40
Powierzchnia użytkowa		40,92
5	Loggia	14,19