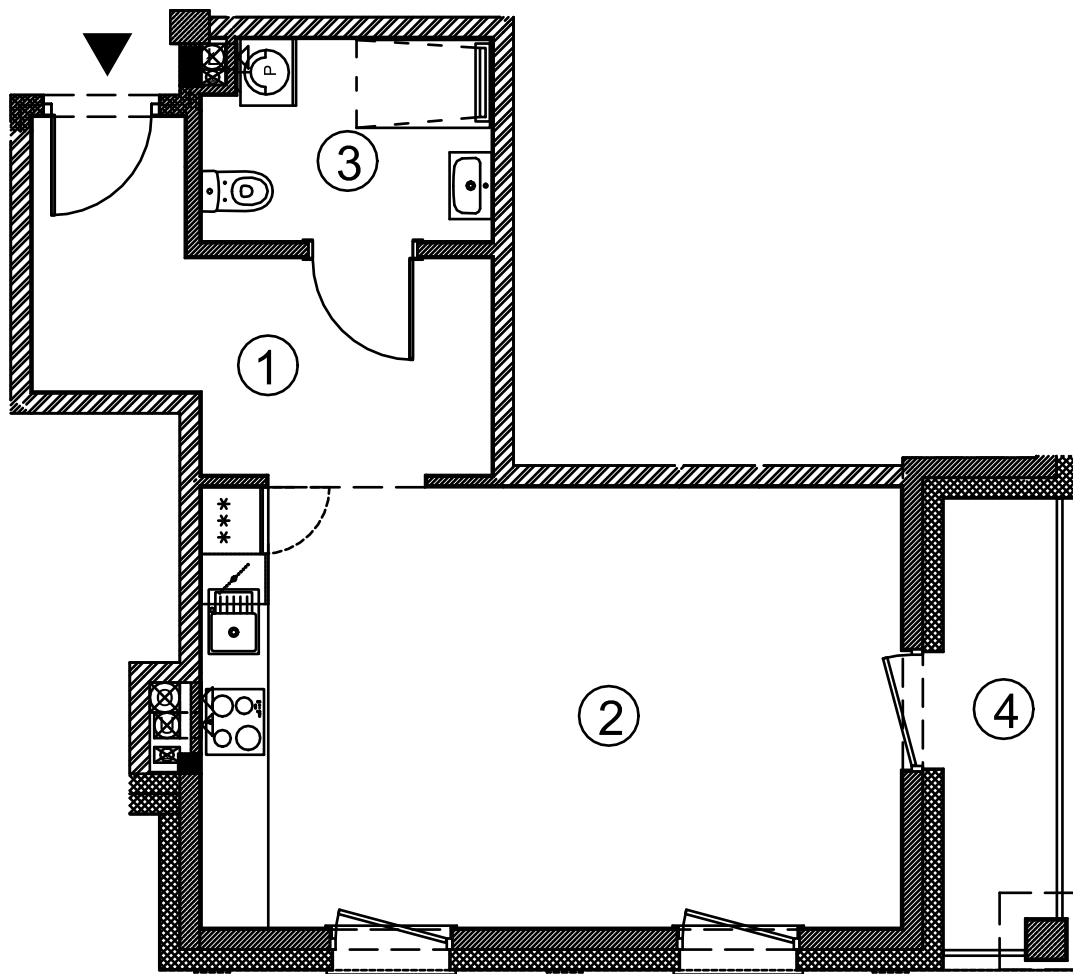




GEODEZYJNA INWENTARYZACJA POWIERZCHNI UŻYTKOWEJ LOKALU MIESZKALNEGO

- Lokal mieszkalny nr 10 (nr budowlany A.2.3)
- Powierzchnia użytkowa lokalu mieszkalnego - 38.39m²
- Z lokalem związany jest udział 3839/482005



Inwestycja:

APARTAMENTY DLA SENIORÓW
z usługami i elementami
zagospodarowania terenu
ul. Romanowska 55N
91-174 Łódź

Inwestor:

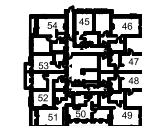
Apartamenty PLUS sp. z o.o.
ul. Romanowska 55E lok. nr 17
91-174 Łódź

Lokalizacja:

ul. Romanowska 55N

BUDYNEK A

BUDYNEK B



Budynek	Kondygnacja	Piętro	Nr lokalu
A	+2	1	10
Nr	Nazwa	Powierzchnia [m ²]	
1	Przedpokój	8,82	
2	Salon z aneksem	24,86	
3	Łazienka	4,71	
Powierzchnia użytkowa		38,39	
4	Balkon	5,48	