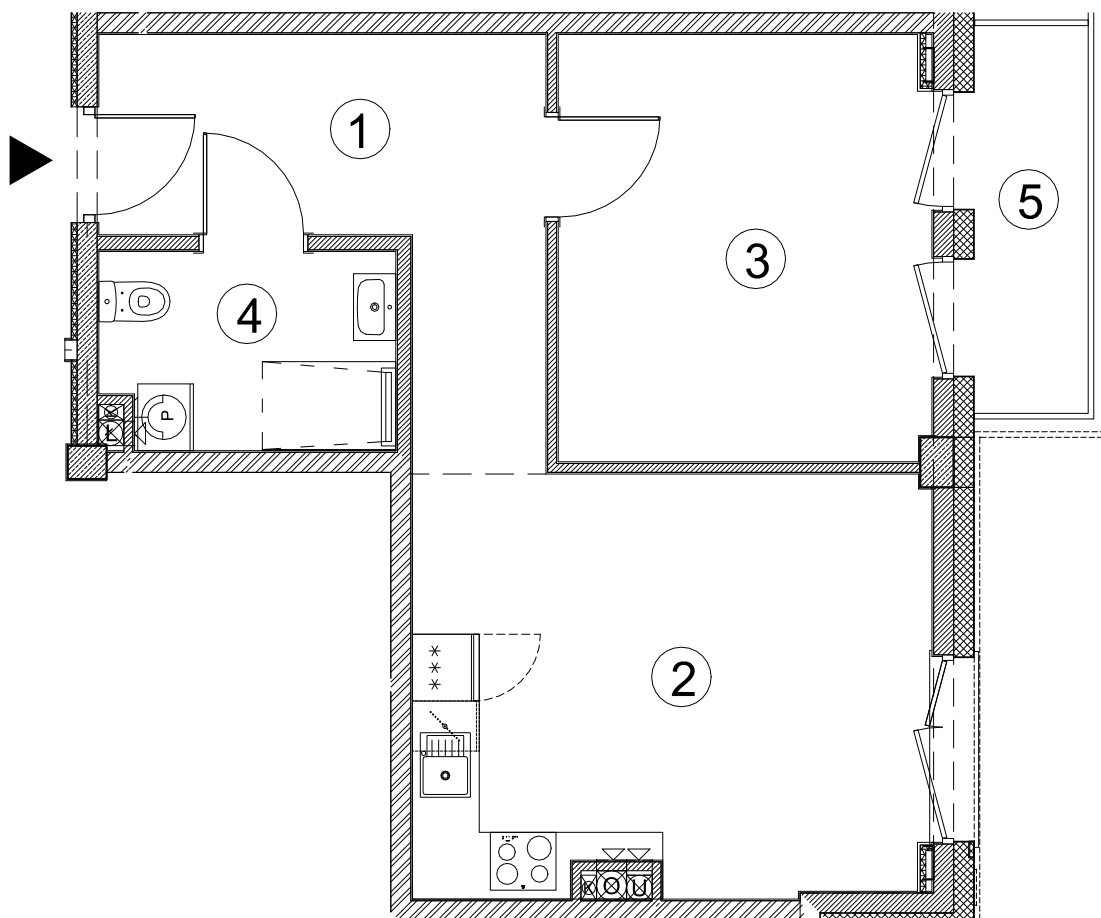




GEODEZYJNA INWENTARYZACJA POWIERZCHNI UŻYTKOWEJ LOKALU MIESZKALNEGO

- Lokal mieszkalny nr 9 (nr budowlany A.2.2)
- Powierzchnia użytkowa lokalu mieszkalnego - 44.91m²
- Z lokalem związany jest udział 4491/482005



Inwestycja:

APARTAMENTY DLA SENIORÓW
z usługami i elementami
zagospodarowania terenu
ul. Romanowska 55N
91-174 Łódź

Inwestor:

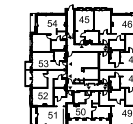
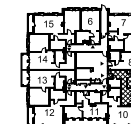
Apartamenty PLUS sp. z o.o.
ul. Romanowska 55E lok. nr 17
91-174 Łódź

Lokalizacja:

ul. Romanowska 55N

BUDYNEK A

BUDYNEK B



Budynek	Kondygnacja	Piętro	Nr lokalu
A	+2	1	9

Nr	Nazwa	Powierzchnia [m ²]
1	Przedpokój	9.81
2	Salon z aneksem	17.45
3	Pokój	12.88
4	Łazienka	4.77
Powierzchnia użytkowa		44.91
5	Balkon	5.19