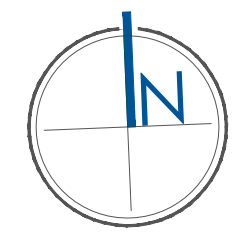


**B.3.3**  
38,27 m<sup>2</sup>

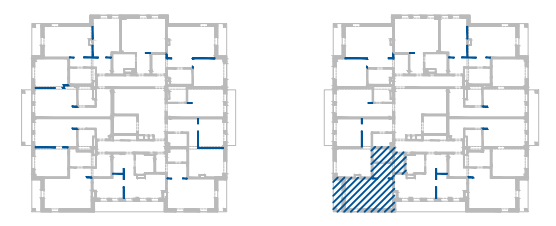


■ ściany z możliwością przearanżowania  
 - aranżacja lokalu mieszkalnego przedstawiona na rzucie jest przykładowa  
 - powierzchnia użytkowa może różnić się od rzeczywistej o ~ 2%

## Apartamenty Plus Sp. z o.o.

Biuro Sprzedaży Mieszkań  
 ul. Romanowska 55 E  
 lok. usług. nr 17  
 91-174 Łódź  
 tel/fax: 042 712 63 31, 0 663 490 722  
 biuro@villaromanow.pl

**CZĘŚĆ A CZĘŚĆ C CZĘŚĆ B**



## APARTAMENTY DLA SENIORÓW Z USŁUGAMI I ELEMENTAMI ZAGOSPODAROWANIA TERENU ul. Romanowska, Łódź

NUMER MIESZKANIA	B.3.3
KONDYGNACJA	2 PIĘTRO
LICZBA POKOI	1
POWIERZCHNIA	38,27 m <sup>2</sup>
POWIERZCHNIA Z BALKONEM	42,33 m <sup>2</sup>

POWIERZCHNIE POMIESZCZEŃ:	
Nazwa	Pow. użytkowa
1. Przedpokój	8,62 m <sup>2</sup>
2. Salon + aneks kuchenny	25,06 m <sup>2</sup>
3. Łazienka	4,59 m <sup>2</sup>
4. Balkon	4,06 m <sup>2</sup>

UWAGA: POWIERZCHNIA UŻYTKOWA (wg PN ISO 9836: 1997)



APP POLSKA Sp. z o.o.  
 ul. Granitowa 3 / 62  
 02-681 Warszawa  
 info@app-polska.pl