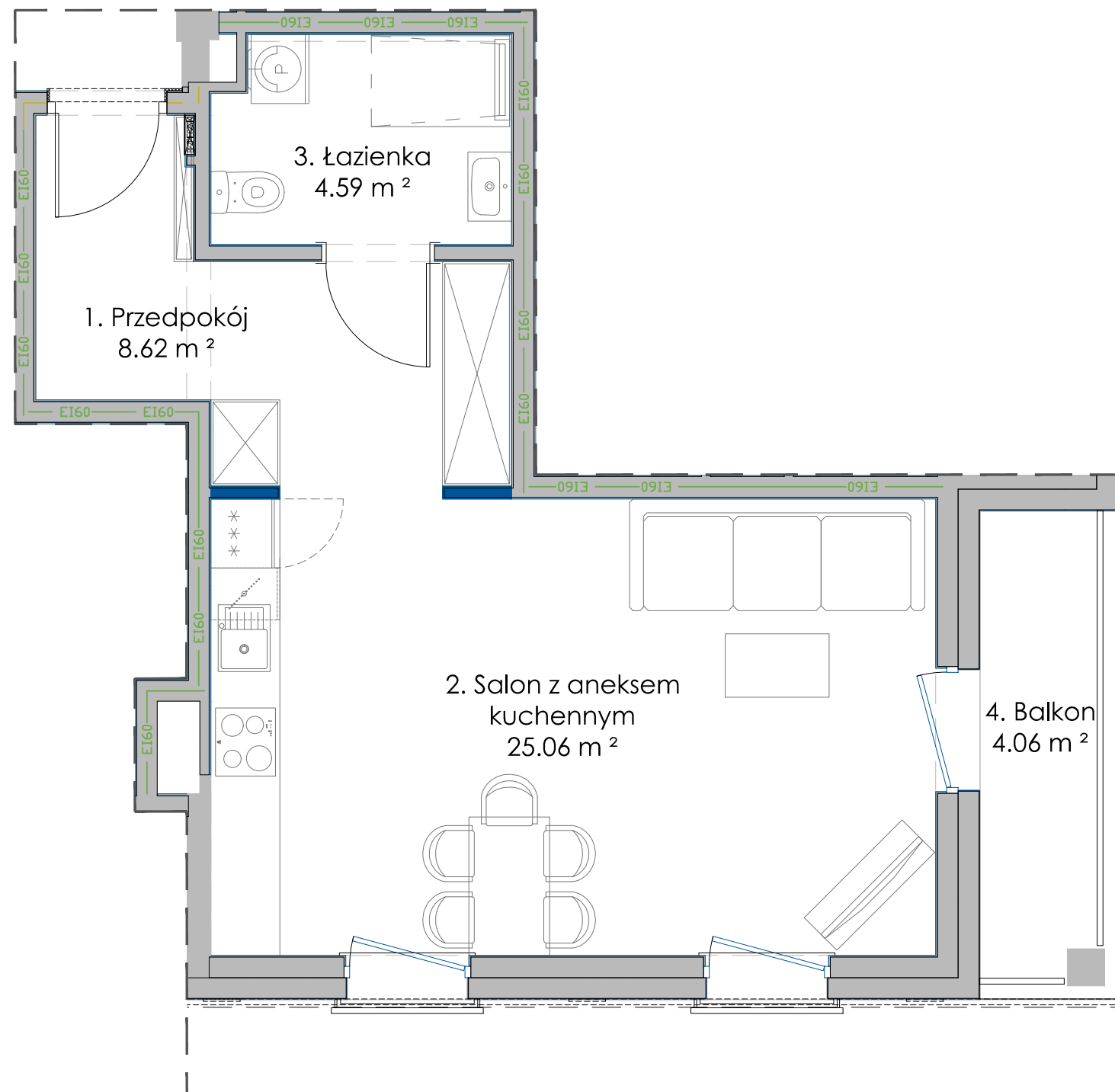
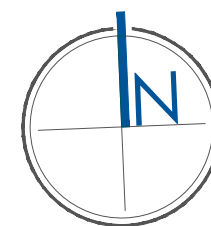
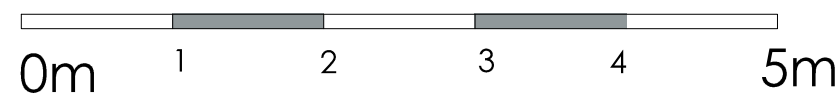


A.2.3  
38,27 m<sup>2</sup>



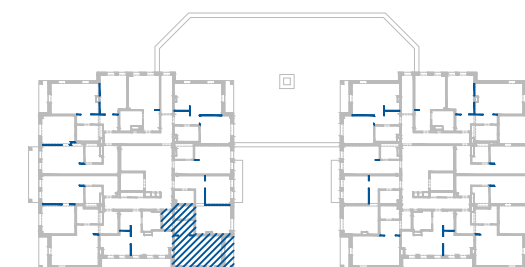
- ściany z możliwością przearanżowania  
- aranżacja lokalu mieszkalnego przedstawiona na rzucie jest przykładowa  
- powierzchnia użytkowa może różnić się od rzeczywistej o ~ 2%



## Apartamenty Plus Sp. z o.o.

Biuro Sprzedaży Mieszkań  
ul. Romanowska 55 E  
lok. usług. nr 17  
91-174 Łódź  
tel/fax: 042 712 63 31, 0 663 490 722  
biuro@villaromanow.pl

CZĘŚĆ A CZĘŚĆ C CZĘŚĆ B



## APARTAMENTY DLA SENIORÓW

Z USŁUGAMI I ELEMENTAMI  
ZAGOSPODAROWANIA TERENU  
ul. Romanowska, Łódź

NUMER MIESZKANIA	A.2.3
KONDYGNACJA	1 PIĘTRO
LICZBA POKOI	1
POWIERZCHNIA	38,27 m <sup>2</sup>
POWIERZCHNIA Z BALKONEM	42,33 m <sup>2</sup>

### POWIERZCHNIE POMIESZCZEŃ:

Nazwa	Pow. użytkowa
1. Przedpokój	8,62 m <sup>2</sup>
2. Salon + aneks kuchenny	25,06 m <sup>2</sup>
3. Łazienka	4,59 m <sup>2</sup>
4. Balkon	4,06 m <sup>2</sup>

UWAGA: POWIERZCHNIA UŻYTKOWA (wg PN ISO 9836: 1997)



APP POLSKA Sp. z o.o.  
ul. Granitowa 3 / 62  
02-681 Warszawa

info@app-polska.pl